



**SOCIEDAD PORTUARIA REGIONAL DE BUENAVENTURA
UNA HISTORIA DE PLANIFICACIÓN Y DESARROLLO**

Victor Julio González Riascos C.E.O



**SOCIEDAD PORTUARIA REGIONAL DE BUENAVENTURA
UNA HISTORIA DE PLANIFICACIÓN Y DESARROLLO**



En la medida que el mercado mundial mantenga comportamientos recesivos, el mundo naviero seguirá desarrollando Alianzas para mejorar márgenes de participación y utilidades. Esta es y será, en el mediano y largo plazo, una realidad del negocio sobre la cual los terminales marítimos deben apalancar sus estrategias.

PREVE UN NUEVO ESTRECHAMIENTO DE LA INDUSTRIA

iContainers advierte que la remodelación de las alianzas en la industria naviera limitará las opciones de los transitarios

A juicio del transitario online, las operaciones de concentración empresarial deberían servir para revitalizar la industria marítima.





El propósito de esta charla es presentar las experiencias de la Sociedad Portuaria Regional de Buenaventura en la búsqueda de permanecer en el escenario portuario internacional en un mercado altamente competido, en tiempos de negocios disruptivos, innovación y fácil obsolescencia.

PREVE UN NUEVO ESTRECHAMIENTO DE LA INDUSTRIA

iContainers advierte que la remodelación de las alianzas en la industria naviera limitará las opciones de los transitarios

A juicio del transitario online, las operaciones de concentración empresarial deberían servir para revitalizar la industria marítima.



INFRAESTRUCTURA

**GESTIÓN DEL
CAPITAL HUMANO**

**EXIGENCIAS
DEL
MERCADO
MARÍTIMO**

PROCESOS

**CONTROL DE
PRODUCTIVIDAD**

**SISTEMAS DE
INFORMACIÓN**

INFRAESTRUCTURA

GESTIÓN DEL
CAPITAL HUMANO

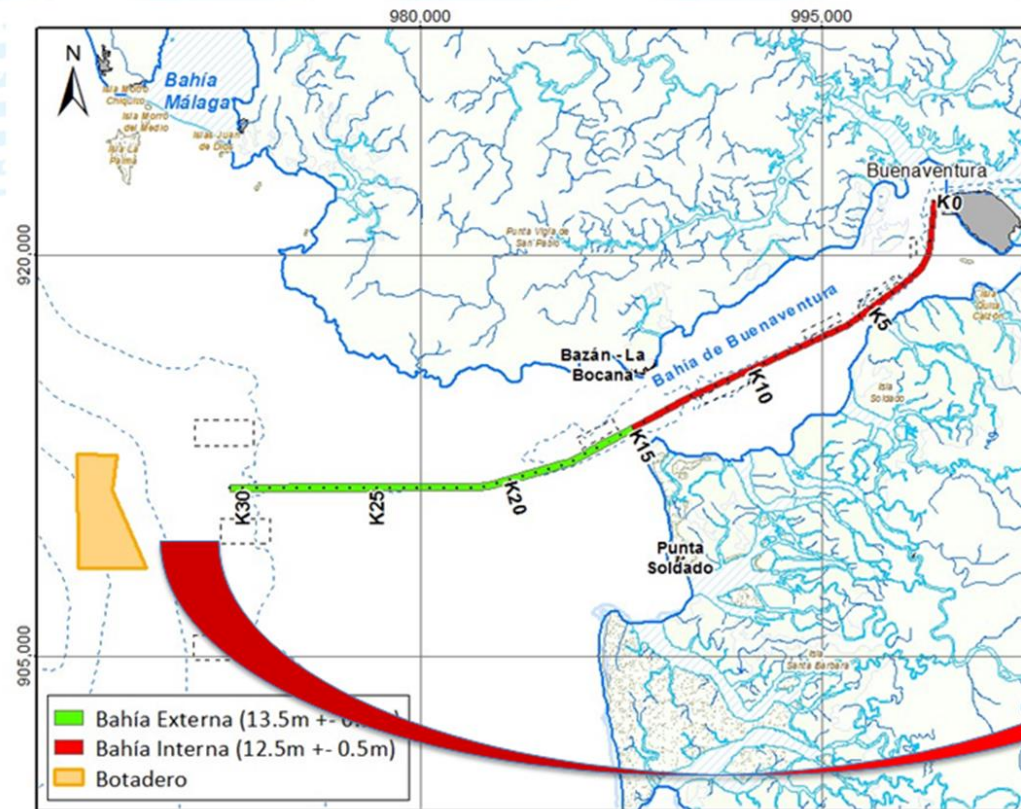
EXIGENCIAS
DEL
MERCADO
MARÍTIMO

PROCESOS

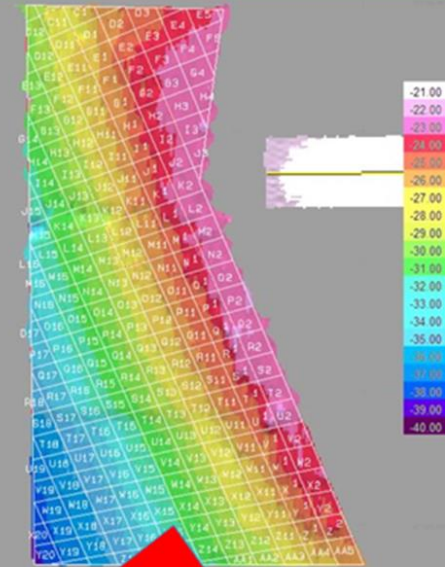
CONTROL DE
PRODUCTIVIDAD

SISTEMAS DE
INFORMACIÓN

Contratante: Instituto Nacional de Vías – INVIAS.
Contratista: EDC-Sucursal Colombia (Jan de Nul Group) / Contrato N° 2179 de 2016
Valor Contrato: Cop \$ 107,329,779,920.00
Volumen Estimado: Succión = 2.774.000 M3; Corte = 772.200 M3. Total = 3.546.200 M3
Interventoría: Ingeniería de Proyectos S.A.S. / INP S.A.S.



ZONA DEPOSITO SEDIMENTOS



Proyectos Corto Plazo Modo Carretero

3. Buga – Buenaventura. Inversión: \$1,07 Billones Longitud: 113 km

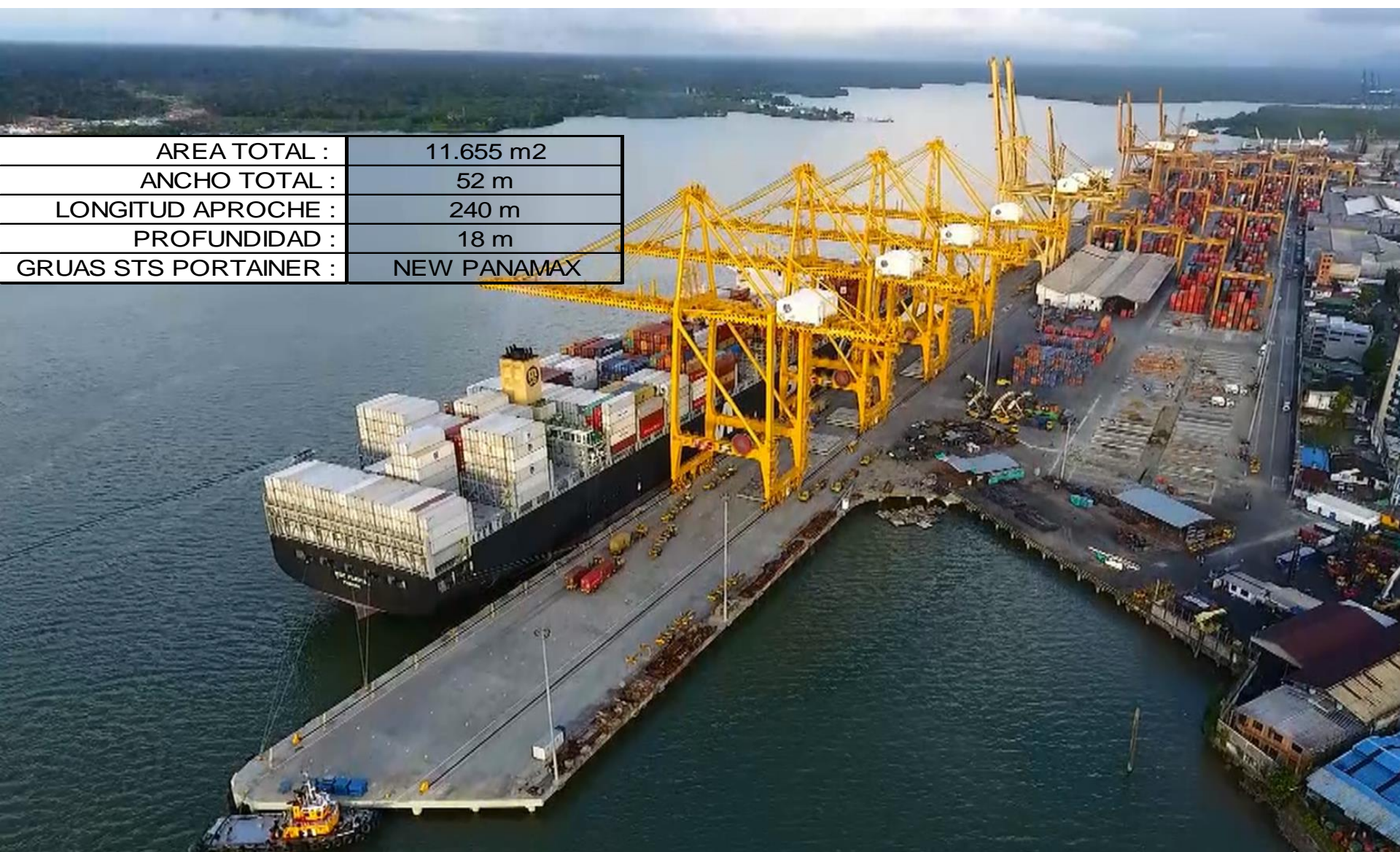




CONTRUIMOS EL MUELLE 1

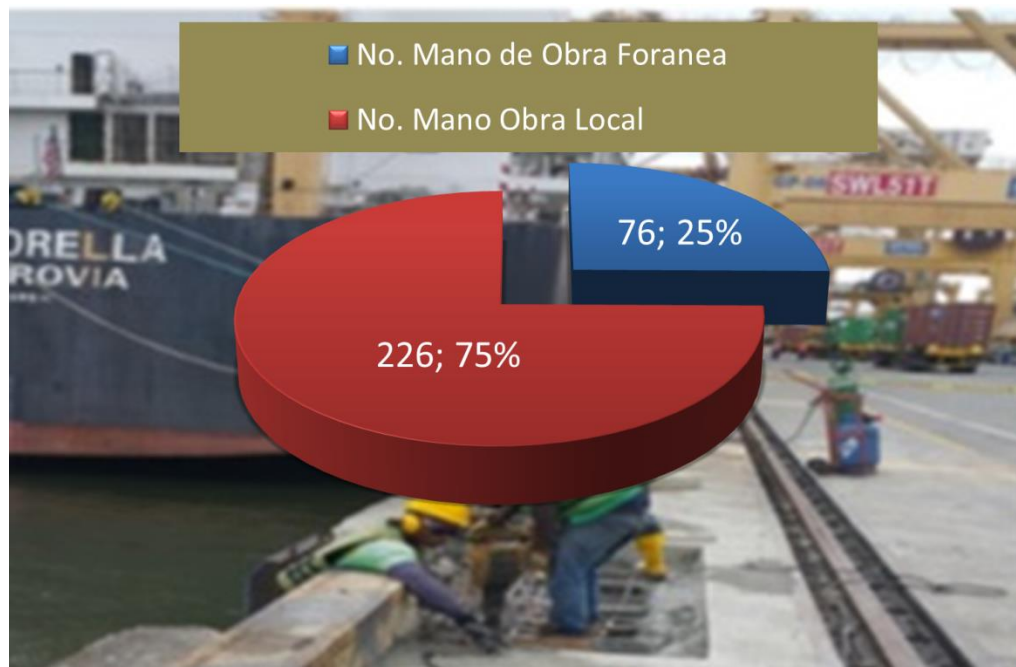


AREA TOTAL :	11.655 m2
ANCHO TOTAL :	52 m
LONGITUD APROCHE :	240 m
PROFUNDIDAD :	18 m
GRUAS STS PORTAINER :	NEW PANAMAX

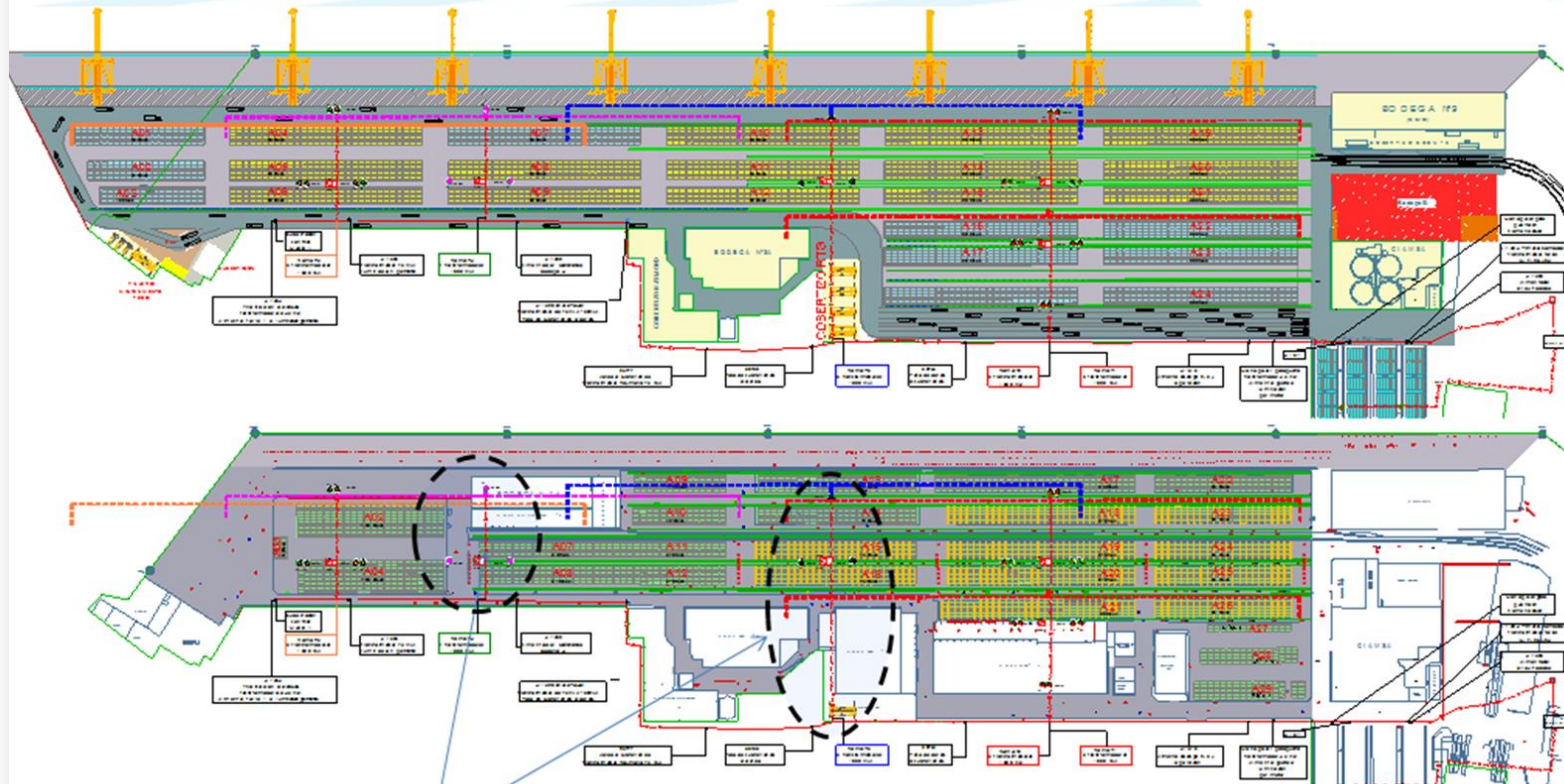




El compromiso y seriedad de las empresas de ingeniería portuaria y de los diversos proveedores en la cadena de contratación así como profesionalismo del personal asociado a las obras, han sido pilar fundamental para cumplir los cronogramas y metas de costo.

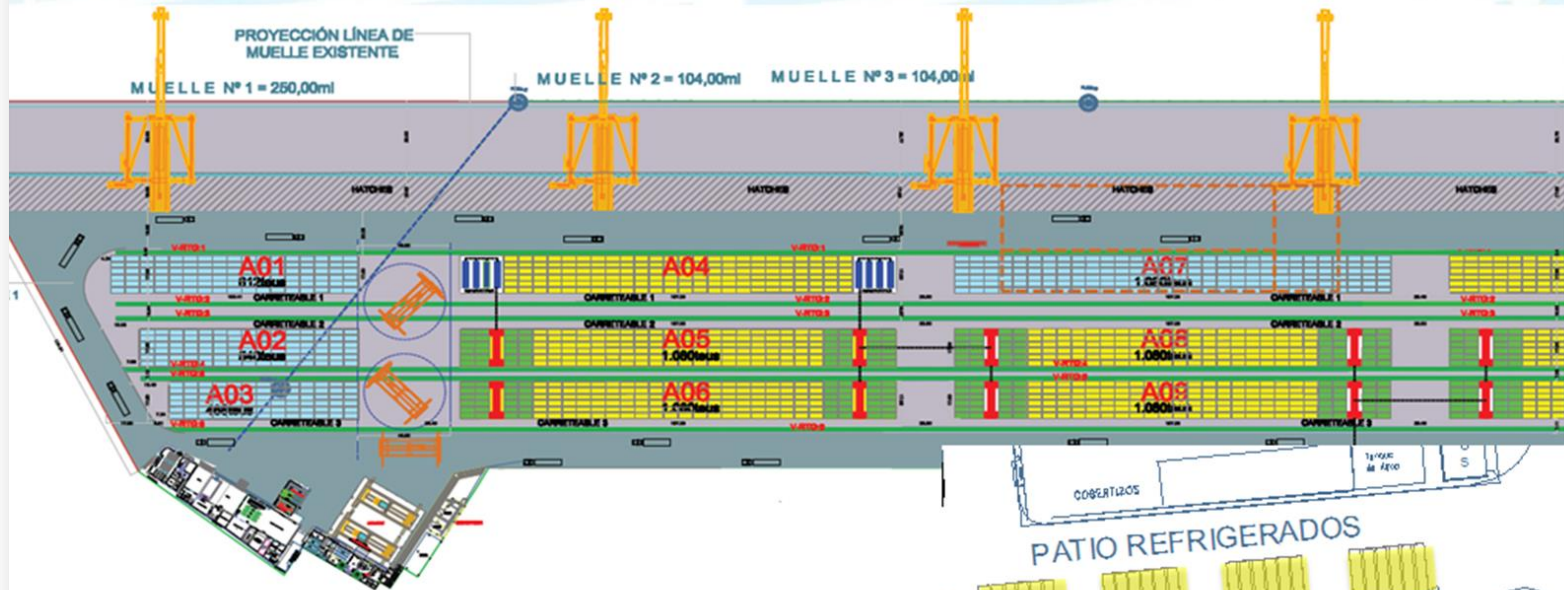


Planta General Proyecto Electrificación de Grúas RTGs



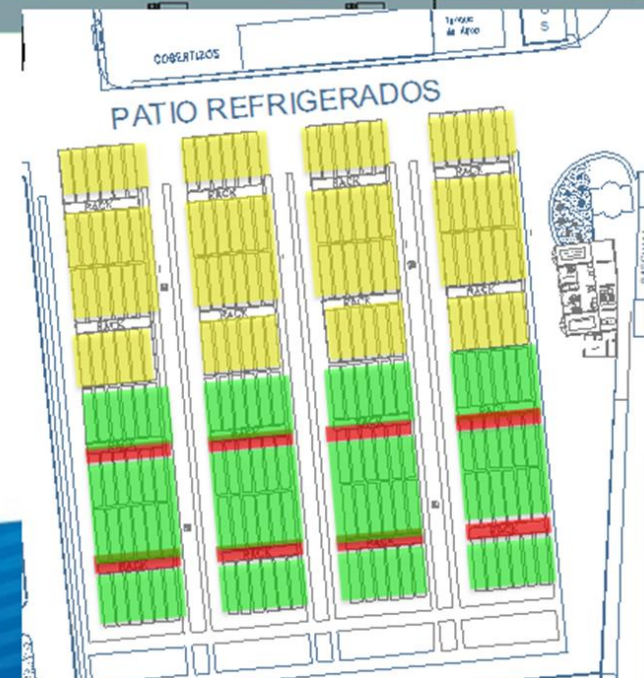
Obra Civil Contratada circuitos 3 y 4
Suministro de equipos.

Ampliación patio refrigerados



Patio TEC (10 Racks de 72 posiciones cada uno) = 720 tomas
 Patio Refrigerados = 384 tomas + 100 opcionales = 484 tomas

Capacidad total proyectada = 1,204 Tomas proyecto que se entrega el 15 de abril de 2017.





La flexibilidad para la toma de decisiones debe ir respaldada por una suma de relaciones de confianza con los contratistas y proveedores de servicios, quienes a su vez adaptaron esquemas de contratación, aportaron ideas y soluciones que determinaron el logro de los objetivos de la infraestructura visualizados.



INFRAESTRUCTURA

GESTIÓN DEL
CAPITAL HUMANO

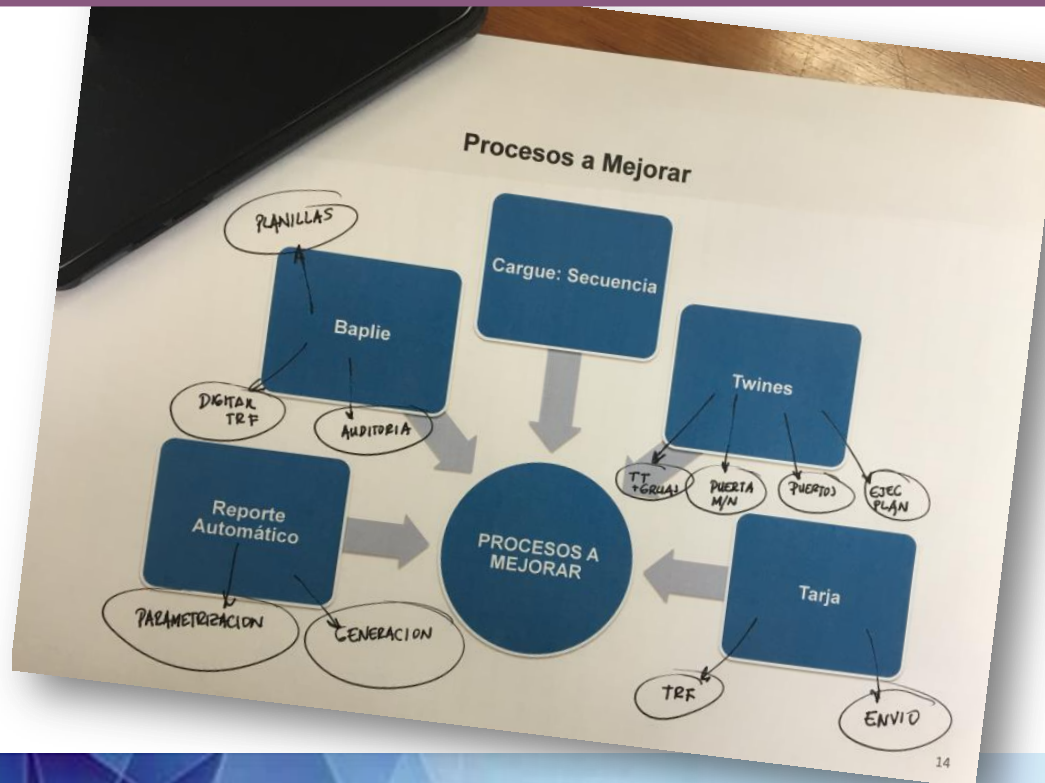
EXIGENCIAS
DEL
MERCADO
MARÍTIMO

PROCESOS

CONTROL DE
PRODUCTIVIDAD

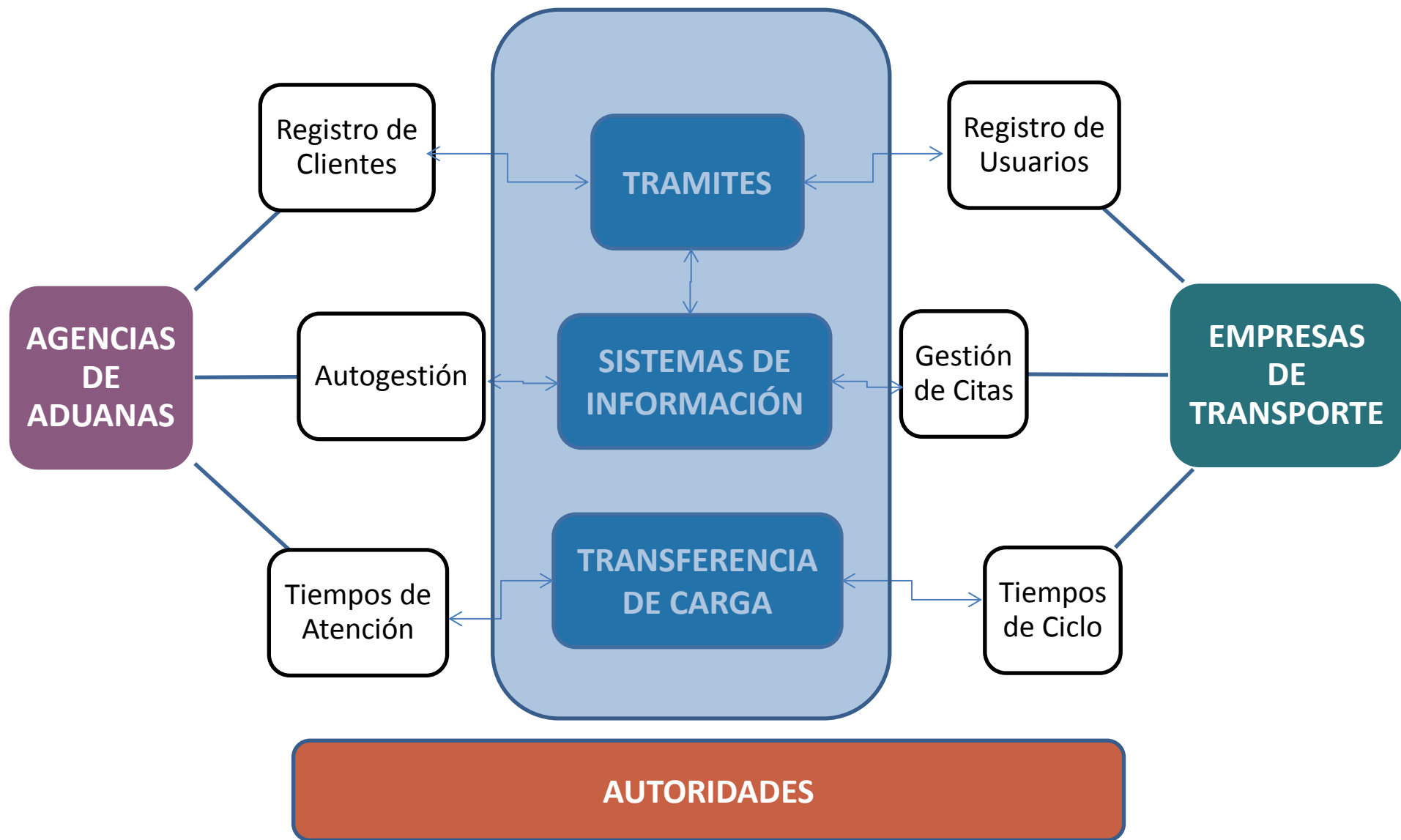
SISTEMAS DE
INFORMACIÓN

Si bien es un ejercicio permanente, en SPB hemos logrado aplanar la estructura organizacional, de tal manera que el personal entienda el objetivo global y lo traduzca en objetivos de área, donde el éxito depende del liderazgo y compromiso para lograr la la mejora continua.



El equilibrio entre la utilización de recursos y la eficiencia de costos es un factor decisivo en la gestión portuaria. Los recursos requeridos para la operación marítima tienden a afectar la atención de los servicios terrestres en los terminales; Por esta razón SPB mantiene permanente comunicación con Usuarios del Terminal, Autoridades Portuarias, Agencias de aduana, Transitarios y Empresas de Transporte, con la sinceridad como principio de comunicación; datos y hechos como valores fundamentales.





INFRAESTRUCTURA

PROCESOS

EXIGENCIAS
DEL
MERCADO
MARÍTIMO

SISTEMAS DE
INFORMACIÓN

CONTROL DE
PRODUCTIVIDAD

GESTIÓN DEL
CAPITAL HUMANO



Los constantes avances en tecnología, aceleran el proceso de obsolescencia tanto en la parte blanda como en los componentes de hardware y la competencia de las personas.

La tecnología de comunicaciones, las redes físicas y sistemas operativos, ponen un reto permanente a la administración de terminales.

En SPB hemos aprendido que la confiabilidad y robustez de los sistemas, son una visión mas que una meta.

Entendemos que equivocarse es una potestad en las etapas de implementación, aprender rápidamente permite que el error juegue a nuestro favor.

INFRAESTRUCTURA

GESTIÓN DEL
CAPITAL HUMANO

EXIGENCIAS
DEL
MERCADO
MARÍTIMO

PROCESOS

CONTROL DE
PRODUCTIVIDAD

SISTEMAS DE
INFORMACIÓN

Los objetivos de productividad deben convertirse en metas personales para el equipo humano que gestiona los procesos, sin embargo la administración debe obtener un ambiente donde se logre poner en equilibrio fuerzas importantes:

- **Metodologías operacionales orientadas a la eficiencia y al control de los costos.**
- **Evaluación sistemática de indicadores.**
- **Comunicación con la gente que hace la operación, tanto internos como externos.**
- **Respuesta a los requerimientos del Cliente y en la misma medida, respuesta a los requerimientos internos para el buen desempeño del personal operativo.**

La relación de la SPB con las líneas marítimas en los diferentes servicios se fundamenta en cuatro principios:

- **Negociación basada en la confianza de que las partes tienen la capacidad de cumplir los compromisos.**
- **La permanente comunicación con sinceridad tanto para las buenas como las malas noticias.**
- **Confianza en la capacidad de corregir errores.**
- **Disciplina para el cumplimiento de los requerimientos operativos, tiempos de alistamiento y protocolos de recepción de información.**



INFRAESTRUCTURA

GESTIÓN DEL
CAPITAL HUMANO

EXIGENCIAS
DEL
MERCADO
MARÍTIMO

PROCESOS

CONTROL DE
PRODUCTIVIDAD

SISTEMAS DE
INFORMACIÓN



En SPB hemos redefinido los bases que fundamentan la gestión del capital humano, estableciendo acciones pensadas para la agilidad en la toma de decisiones, facilitar la flexibilidad operacional y generar una visión colectiva del futuro:

- Crear un modelo plano de estructura organizacional.
- Definir modelos de contratación que se adapten a los requerimientos operacionales.
- Mantener una comunicación abierta con los trabajadores.
- Visibilizar los beneficios laborales que diferencian a la Organización.
- Crear consciencia de que la permanencia del negocio es un objetivo común.

En Sociedad Portuaria Regional de Buenaventura hemos entendido que el negocio no son los buques ni los puertos; el negocio es y siempre ha sido el cliente importador y exportador, donde sea que se encuentre. La calidad y el nivel de servicio de la cadena logística, es el valor percibido que crea la diferencia, pero eso lo sabemos todos...

...Sin embargo, el ALCANCE de la Relación Buque _Puerto _Cliente es donde se CULTIVA esta diferencia. El terminal que logre mantener el equilibrio en la complejidad de estas relaciones, primará; inclusive sobre terminales donde grandes Shippers tengan participación.

**SOCIEDAD PORTUARIA REGIONAL DE BUENAVENTURA
UNA HISTORIA DE PLANIFICACIÓN Y DESARROLLO**



MUCHAS GRACIAS