



Puerto de Cartagena

Hacia donde va la industria marítimo – portuaria
de la región?

Noviembre 07, 2017

Del Clipper Cutty Sark a la MN OOCL Hong Kong, una constante evolución

Pero cual es la diferencia?

- Velocidad?
- Tamaño, capacidad?
- Costo de transporte?
- Año de construcción?



1869

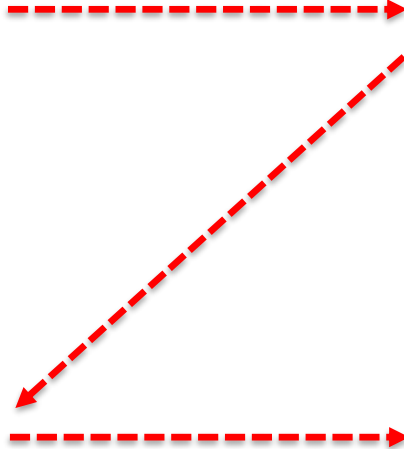


2017



Y los puertos adaptándose a ellas, pero... Realmente cual es la necesidad de nuestra industria, o mas bien del comercio?

Evolución de los puertos, siguiendo las naves



- Dragar mas, mas profundo
- Grúas mas grandes, costosas
- Mas equipo de patio
- Productividad mucho mas alta
- Muelles costosos, resistentes
- Complejos sistemas de información
- Seguridad y protección
- Adaptarse a ellas



**Navieros con el deseo de pagar
menos y sin compromisos**

Y los Puertos tendrán que seguir evolucionando, o morirán

- Automatización
- Operación Remota
- Electrificación de grúas
- Reconocimiento óptico de caracteres – OCR
- Puertas robotizadas
- Inteligencia y algoritmos de patios
- Comunicación con contenedores inteligentes
- Sistema de información de naves



Puertos buscando cargas: Irresponsabilidad gubernamental o errores de calculo y proyección?

- La Unión, Salvador
- Ponce, Puerto Rico
- Tecplata, Argentina
- Ecoport Terminal, Brasil
- Puerto Brisa, Colombia
- Puerto Central, Chile
- SPR Norte, Colombia
- Tuxpan, Mexico
- Punta Colonet, Mexico
- PSA Rodman, Panamá
- Aguadulce, Colombia
- Urabá Colombia, 3 concesiones??
- Quien sigue??



Hasta ahora, ha sido una historia de supervivencia, para puertos y navieros

- Llenar las naves
- Costo del sistema
- Utilización de vacíos
- Menor consumo de combustible
- Consolidación
- Alianzas con la competencia
- Alta productividad (Picos y Valles)
- Rotación de inventarios
- Misma carga
- Invertir con cautela



Algunas Navieras de Contenedores: Año 1990

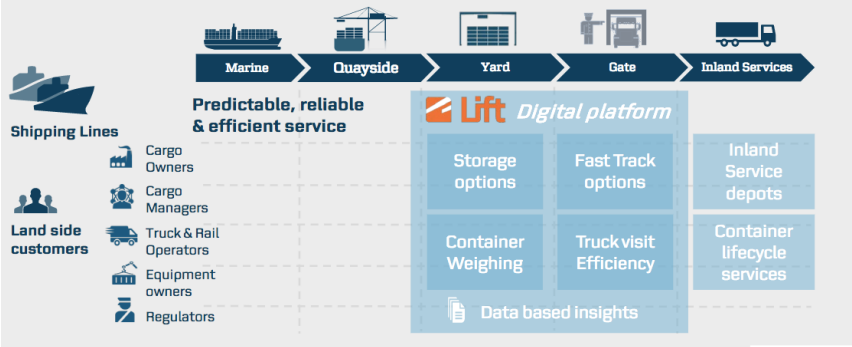
- APL
- CSAV
- CCNI
- Costa Container
- CP Ships
- CMA
- FMG
- Hamburg Sud
- Maersk Line
- Mitsui OSK
- Evergreen
- Seaboard Marine
- Cosco
- China Shipping
- TMM
- EWL
- UASC
- KMTC
- Horn Line
- Hapag Lloyd
- Conti Line
- Marfret
- NYK
- ZIM
- TCA
- Crowley
- Sea Land
- Lineas Agromar
- POL
- Croatian Line
- Ecuadorian
- Ivaran Lines
- Kien Hung
- P&O
- Emirates
- Venavega
- Laser Lines
- Royal Mail Lines
- Frontier Liner
- Genesis Lines
- Italia di Navigazione
- Lloyd Triestino
- Grimaldi
- Lykes Lines
- Maruba
- Allianza
- Mercosul
- Wan Hai
- K Line
- Cho Yang
- Hyundai Merchant
- Hanjin
- Fesco
- Contship
- US Lines
- CTE
- D'Amico
- PIL
- Yang Ming
- OOCL
- EWL
- DOLE
- CGM
- Seatrade
- MSC
- Harrison
- Bernuth
- Johnson Line
- Sinotrans
- Tecmarine
- Rickmers
- Nordana
- TMM
- ANZL
- Delmas
- Nedlloyd
- Lloyd Libra

- Maersk
- MSC
- COSCO
- CMA-CGM
- Hapag Lloyd
- ONE
- Yang Ming
- Evergreen
- Hyundai
- Evergreen
- ZIM

Estas concentran el 83% del transporte de contenedores en el mundo, y el 96% de los tráficos Este-Oeste

Navieras globales: Integrándose con el objetivo de ofrecer soluciones globales completas

Creating and sharing value for our land side customers through new products and services



MAERSK

Our intent: Create a digital world of logistics



MAERSK

IBM | MAERSK

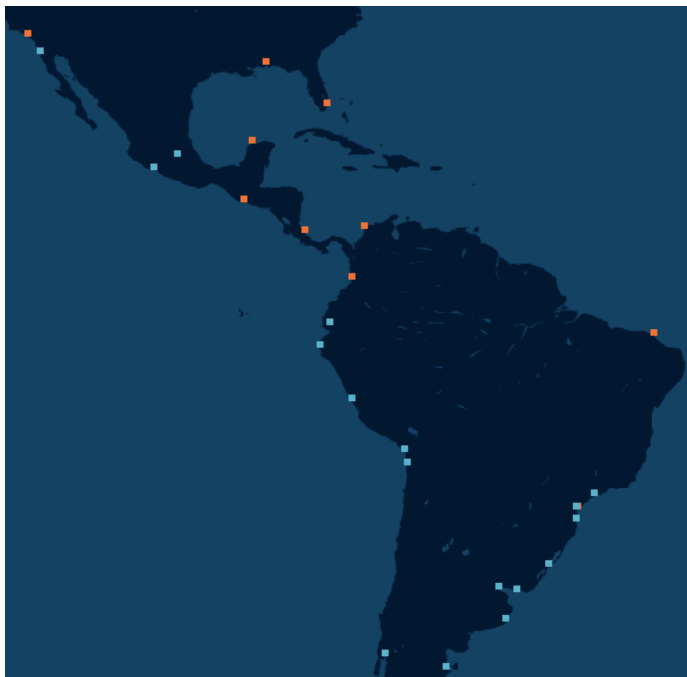
Transforming supply chains using **blockchain technology**

#ibmblockchain



Source: Maersk – The New Direction
Capital Markets Days, 13 December 2016

APMT Americas



TIL Americas



Otra cara de la moneda: Quien controla? Dueño del activo o el de la información?



Como la tecnología emergente impactará? Puertos? sistemas de comercio y logística?



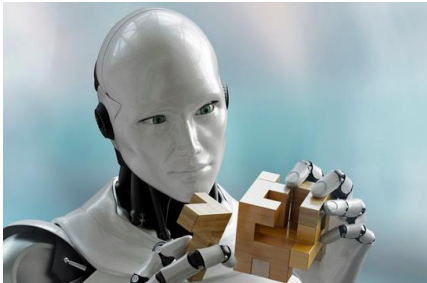
3D Printing



Predictive Logistics



Machine to Machine
Communications



Artificial Intelligence



Internet of Things



Block-chain Technologies

Cambios en nuestra industria?

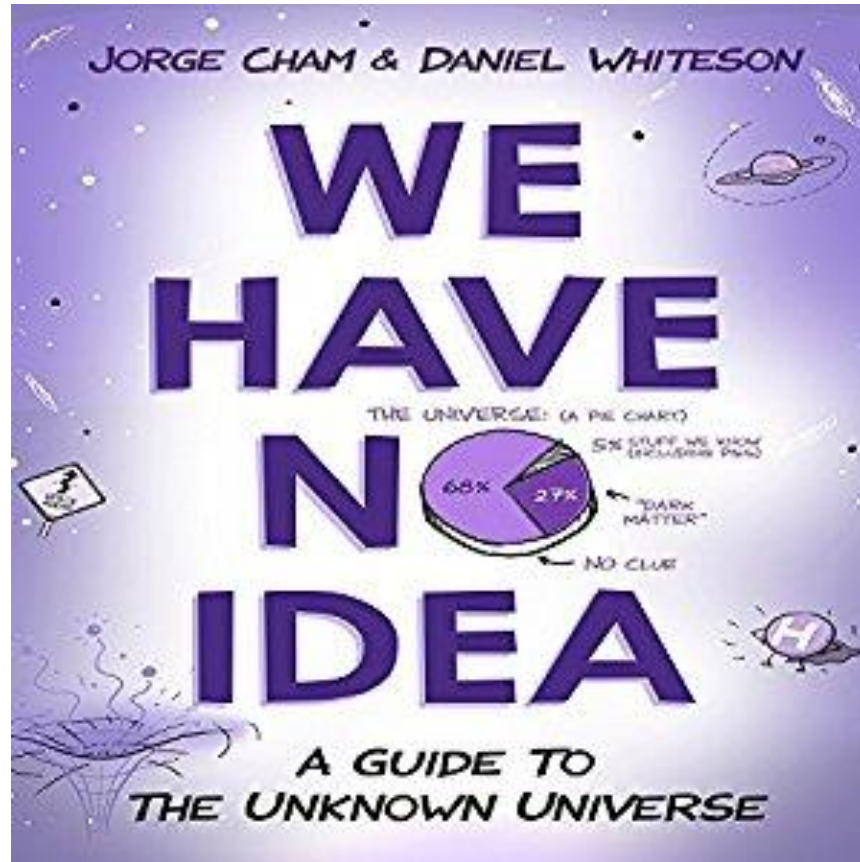


Contenedores inteligentes? Carga inteligente?

Puertos del futuro? Navieros del Futuro? Como serán??



Quien sabe?



Desarrollos Logísticos en Puertos del Mundo, es todo sobre la carga sus flujos, sus necesidades



Tangier Med

- ✓ Port in Morocco, Gibraltar.
- ✓ Capacity 3 million TEUS.
- ✓ 100 hectares
- ✓ 90.000 mt2 in warehouses.
- ✓ 500 companies inside logistics zone.
- ✓ Logistics parks created for distribution in Med and Africa.



DP World London Port

- ✓ Port 25 miles of London.
- ✓ Capacity 3.5 million TEUS.
- ✓ 175 hectares
- ✓ 96.000 mt2 in warehouses
- ✓ Production centers inside Logistics Zone.



Port of Johor

- ✓ Port in Pasir Gudang South East of Johor in Malaysia Peninsula
- ✓ Capacity 1.2 million TEUS.
- ✓ 70.000 mt2 in warehouses.
- ✓ Created JP Logistics in order to provide logistics services for their customers



Jebel Ali DP World Dubai

- ✓ Port 35 km from Dubai.
- ✓ T-10 ports in the world.
- ✓ Capacity 19 million TEUS.
- ✓ 364.000 mt2 in warehouses

Parque Logístico & Areas de Valor Agregado

MIT: Latin America distribution center for multinationals and manufacturing companies




adidas
LOREAL
CATERPILLAR
P&G
KOMATSU

MIT

MIT Transportation Corporation © Mayo 2014



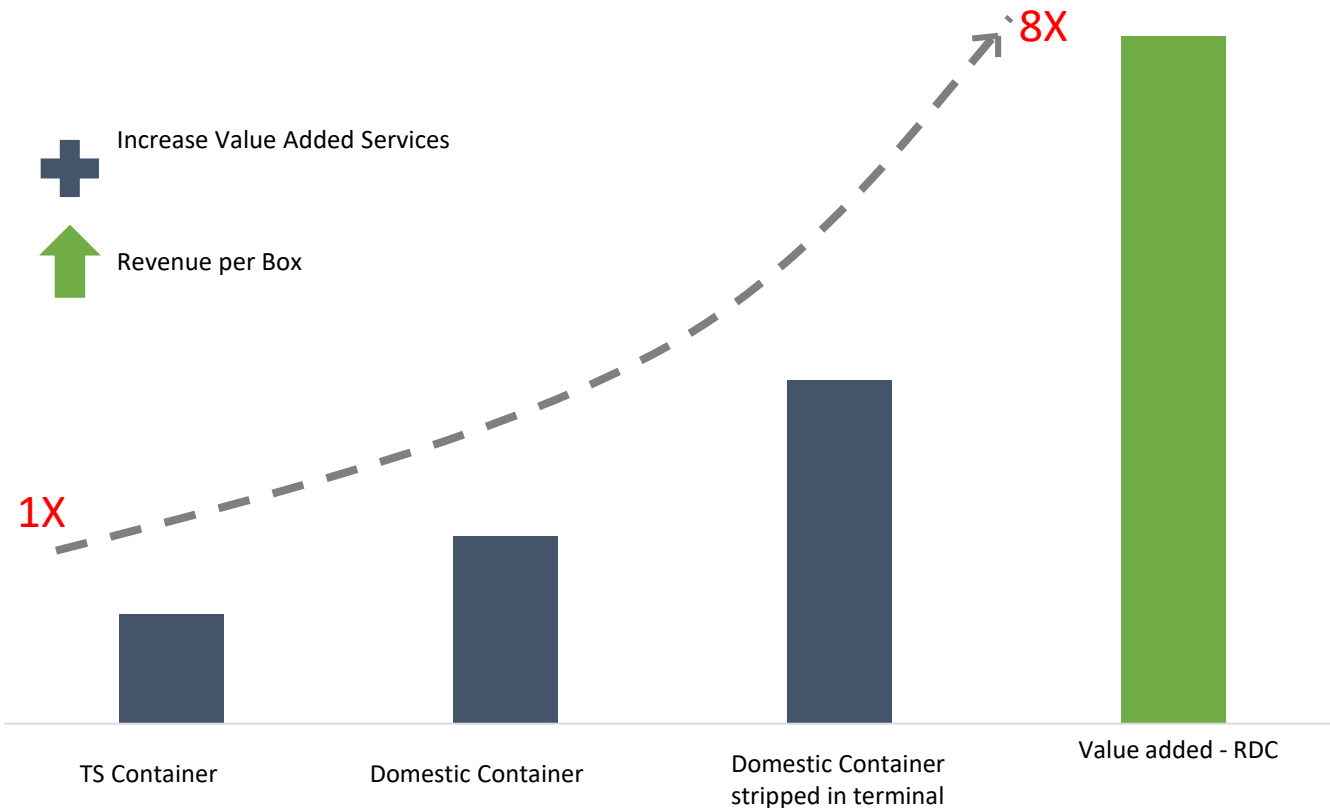
Ventajas de “Port Centric Logistics”

- **Tierra**
 - ✓ Disponibilidad de tierra y empleos
 - ✓ Localización
- **Transporte**
 - ✓ Acceso directo
 - ✓ Nada o poca congestión
 - ✓ Cortas distancias
- **Contenedores vacíos**
 - ✓ Vaciado directos
 - ✓ Mayor rotación
 - ✓ Rápida reposición de vacíos
 - ✓ Mitigar restricción de pesos
- **Administración Logística**
 - ✓ Menores tiempos
 - ✓ Menores Inventarios
 - ✓ Entrega directa a clientes



Source: Jean Paul Rodrigue

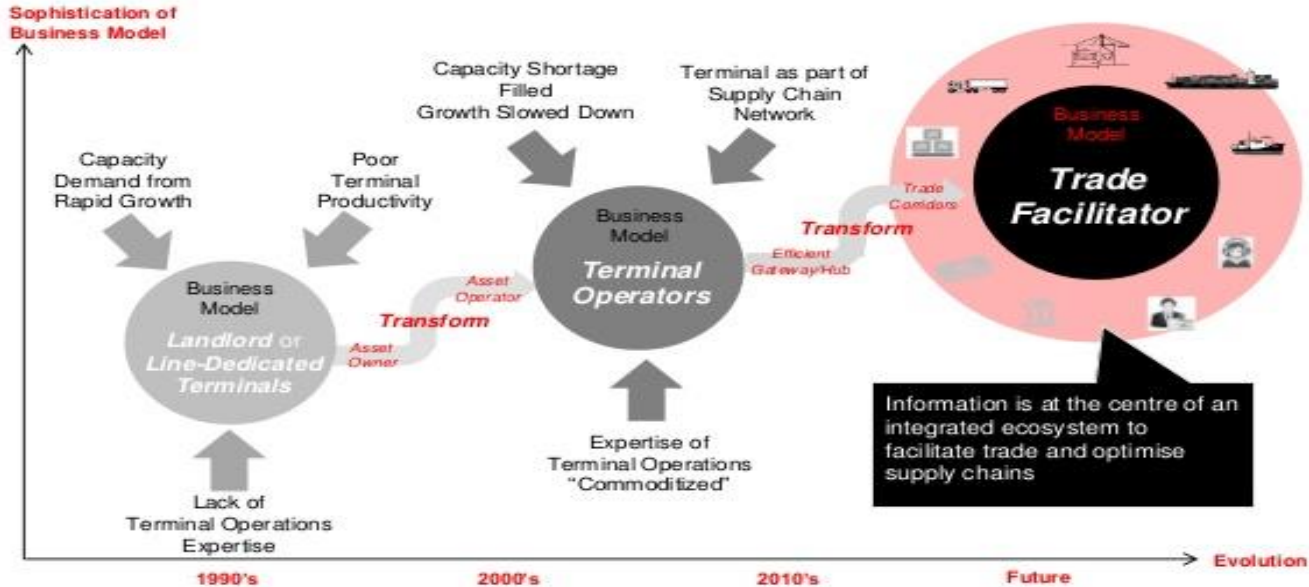
Ingresos por Contenedor



El principal rol de un puerto hoy es el de ser un facilitador de comercio

Ports are increasingly integrating the port ecosystem to provide integrated services and focus on end-customers

5 At the centre of trade & dynamic supply chains



Puertos necesitan reinventarse:

De infraestructura y operaciones de naves

a

Compañías operadoras de carga e información





Puerto de Cartagena

Gracias por su atención!

Noviembre 07, 2017