

PREPARATIVOS PARA LA CIBERSEGURIDAD Y RESILIENCIA EN EL ENTORNO PORTUARIO





Miguel A. Juan

Socio DirectorS2 Grupo

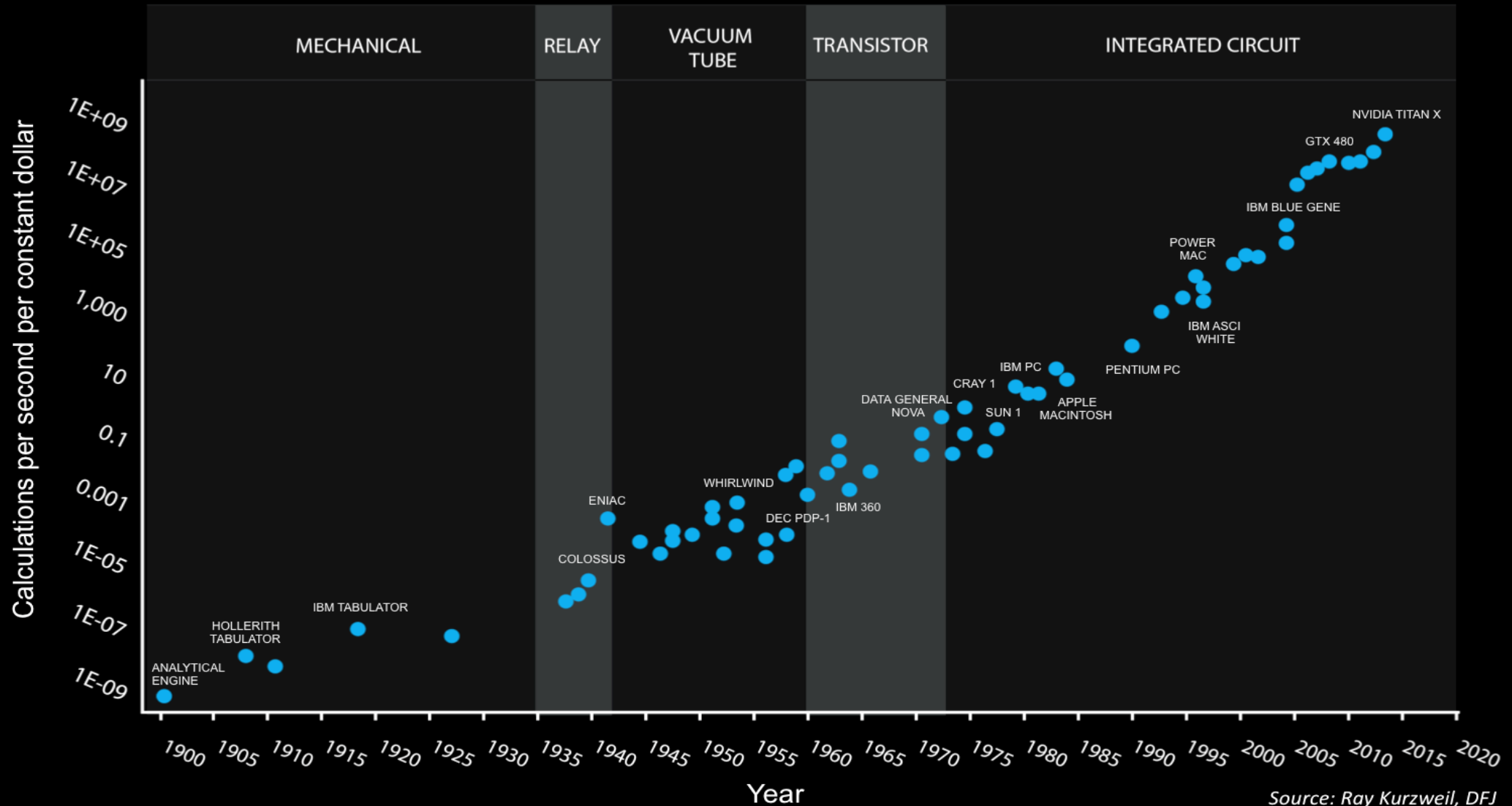
Ingeniero Industrial (especialidad eléctrica) por la UPV
Formación de doctorado en Sistemas Informáticos y Computación



An aerial night view of a city with a digital network overlay. The city is illuminated with lights, and the network consists of glowing white lines connecting various points across the city. The text "Transformación digital" is overlaid in the center in a large, white, sans-serif font.

Transformación digital

120 Years of Moore's Law



Source: Ray Kurzweil, DFJ



La disrupción es la Nueva Norma.

Las grandes empresas han sido golpeadas por el cometa de la información y están en grave peligro de extinción

Salim Ismail
Organizaciones Exponenciales
ExO

Disrupción: cambio o interrupción brusca



Asistimos a una disrupción tecnológica que afecta a toda la sociedad , a toda la economía, a todos los sectores productivos.

Isabel Aguilera, ex CEO de Google Iberia
*Ex Presidenta de GE España y Consejera de
múltiples compañías*

Isabel Aguilera
Lo que estaba por llegar ya está aquí

Un mundo caracterizado por la abundancia.



Tasa de incidencia de la pobreza, sobre la base de \$1,90 por día (2011 PPA) (% de la población)

La disrupción
digital
ya ha ocurrido

La compañía más grande de taxis, no tiene taxis



La empresa más grande de alojamiento, no tiene alojamientos



Las empresas más grandes de telefonía, no tienen infraestructura propia



La empresa de mayor capitalización del sector retail, no tiene inventario



La empresa que más contenido tiene en el mundo, no crea contenido



El banco que más rápido crece, no tiene dinero



El cine más grande del mundo no tiene cines



Los mayores vendedores de software, no escriben software



La mayor empresa de transporte, no tiene camiones



And there are many more...

craigslist



waze

UBER

airbnb

iTunes



Palantir



skype

Booking.com



trivago

Alibaba.com



Spotify

Grab

SocietyOne

ebay

oculus



tripadvisor



ATRAPALO.COM

NETFLIX



amazon.com

KAYAK

amazon web services EC2

Bla Bla Car



salesforce



Dropbox

eDreams

topcoder

Zappos.com
POWERED by SERVICE



snapchat

A close-up photograph of a gold Bitcoin coin. The coin is the central focus, showing its intricate design with a large 'B' symbol and circuit-like patterns. The word "Blockchain" is written in a bold, white, sans-serif font across the center of the coin. The background is dark and blurred, with other coins visible in the foreground and background, creating a sense of depth and value.

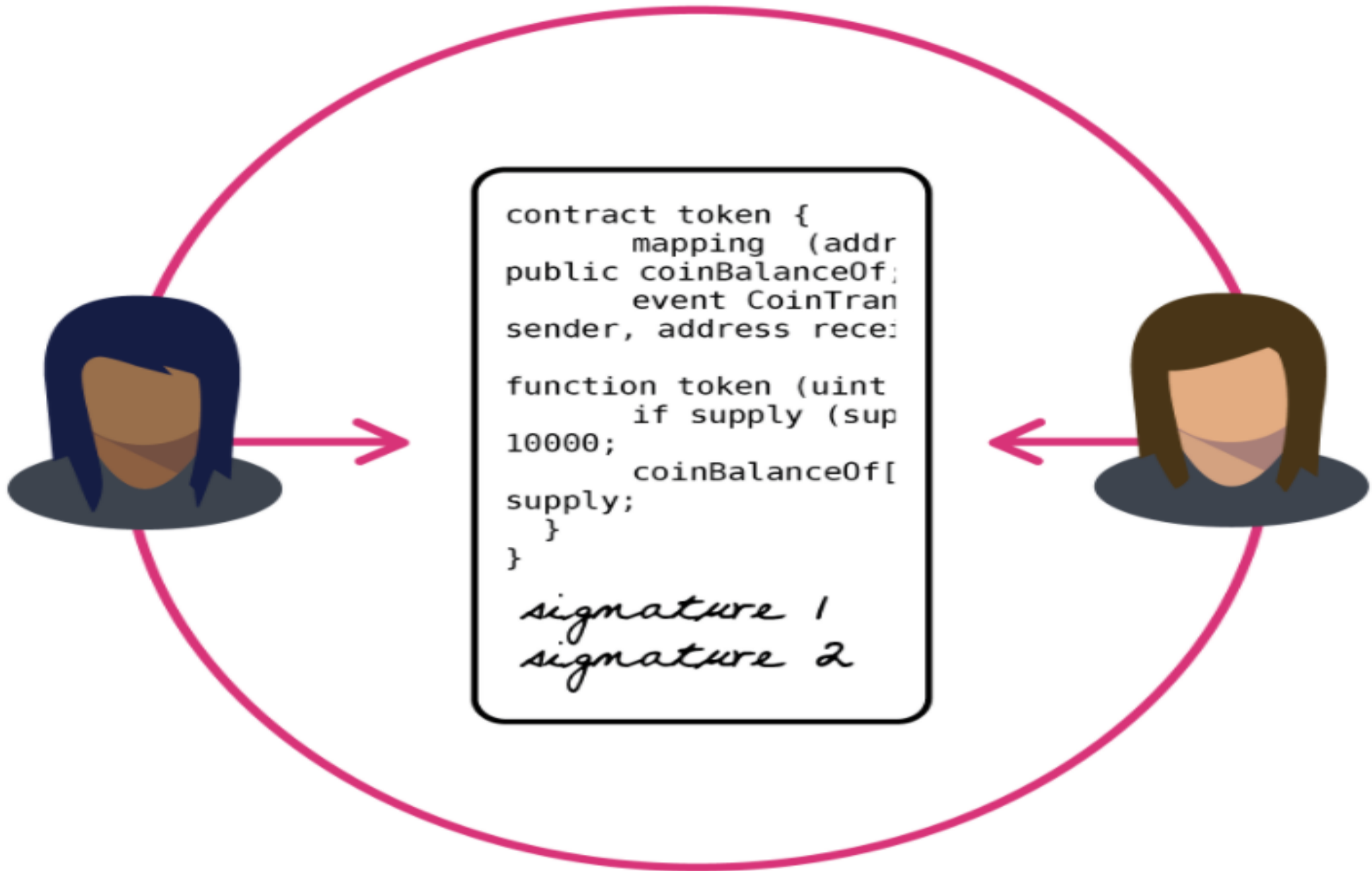
Blockchain



1 M ₿

Smart Contracts





Contrato:

Un conjunto de compromisos acordados entre partes para formalizar una relación

Smart Contract:

Un conjunto de compromisos, especificados en forma digital, incluidos los protocolos que sirven para ejecutarlos, acordados entre partes para formalizar una relación

Interacción con el Mundo Real

A SMART CONTRACT

Small computer programs can execute **complex contracts**. Specific actions can be verified by third parties, and then **trigger** other events. All this gets recorded on the secure blockchain, and can **never be altered** after the fact.



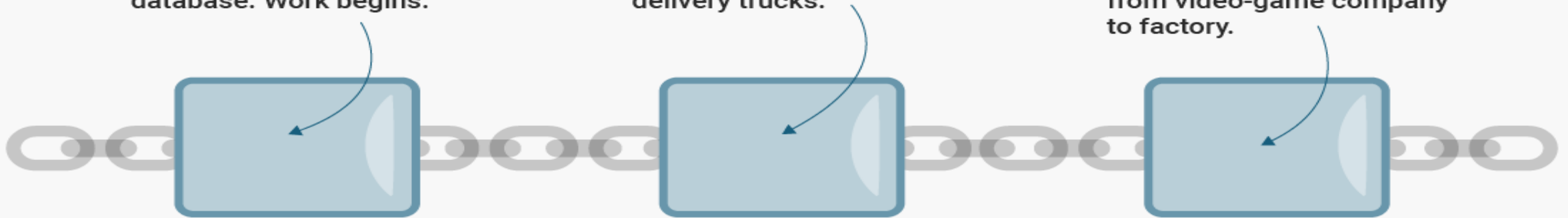
1. Workers scan IDs, which are **verified** by a government database. Work begins.



2. Finished products **automatically** summon delivery trucks.



3. When the driver scans a box, it **triggers a payment** from video-game company to factory.



¿Puede haber fraudes?

The background features a central glowing blue padlock icon, which is part of a larger digital interface. The interface consists of concentric circles, radial lines, and various data points, all rendered in shades of blue and white. The overall aesthetic is high-tech and futuristic, suggesting a digital or blockchain environment.

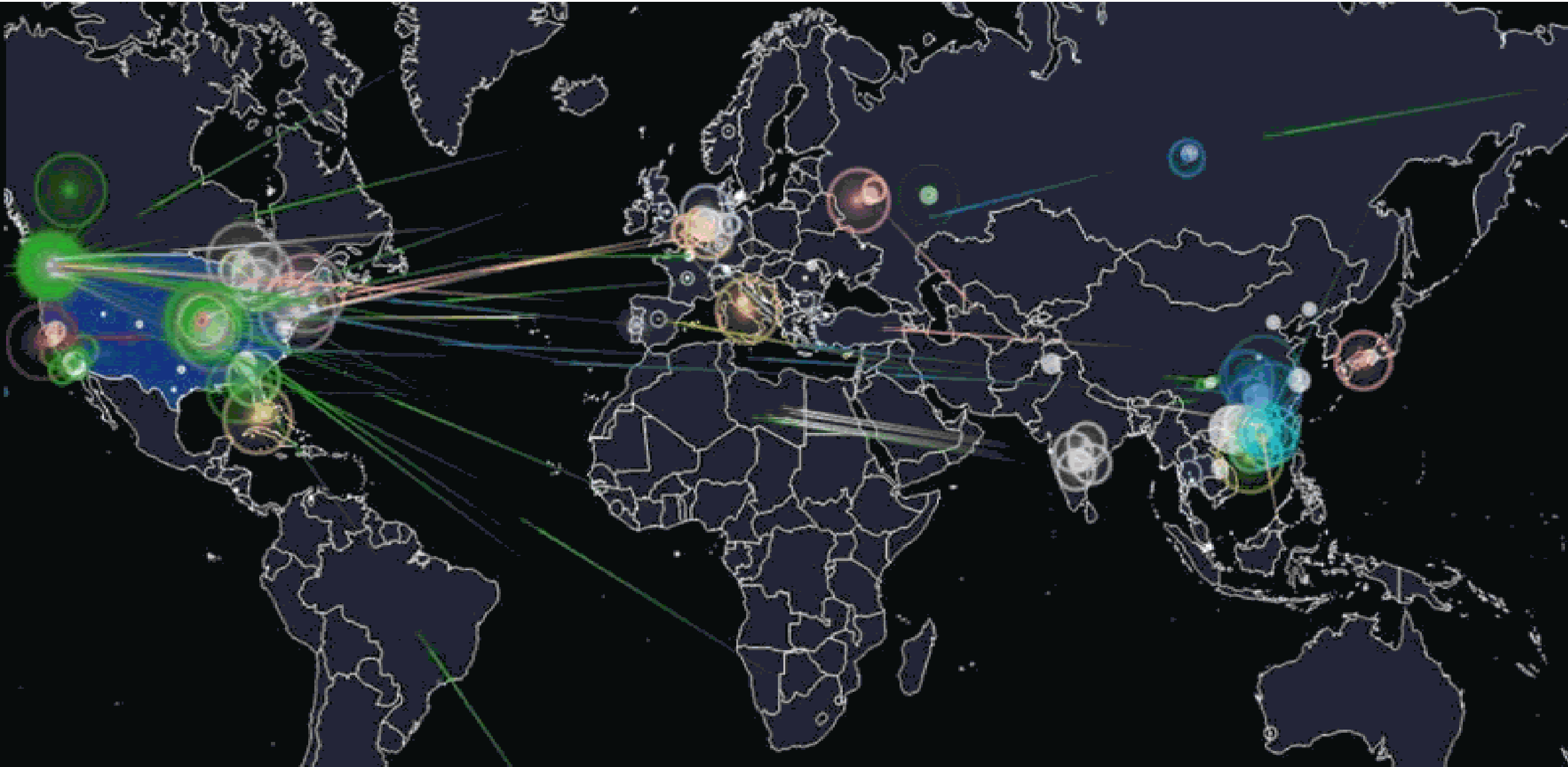
Caso: "The DAO"



10 puntos básicos sobre **Ciberseguridad**

#1 Solo nos acordamos de Santa Bárbara cuando truena





USER MANUAL

DCS-932L

VERSION 1.0



Section 4 - Web Configuration

WEB Configuration Using the WEB Configuration Menu

After completing the Camera Installation Wizard, you are ready to use your camera. The camera's built-in Web configuration utility is designed to allow you to easily access and configure your DCS-932L. At the end of the wizard, click **Go To Camera**, or enter the IP address of your camera into a web browser, such as Internet Explorer®. To log in, use the User name **admin** and the password you created in the Installation Wizard. If you did not create a password, the default password is blank. After entering your password, click **OK**.

Note: If you are directly connecting your PC to the camera, or if you are using the camera on a closed network, the default IP is **192.168.0.20**.



D-Link®

Wannacry

#2 Se lo ponemos muy fácil a los delincuentes





PASSWORD:
"PASSWORD"

ASHLEY MADISON[®]
Life is Short. Have an Affair.[®]



Terrible! Top 30 Worst Ashley Madison Passwords

PASSWORD	NUMBER OF USERS
123456	120511
12345	48452
password	39448
DEFAULT	34275
123456789	26620
qwerty	20778
12345678	14172
abc 123	10869
pussy	10683
1234567	9468

PASSWORD	NUMBER OF USERS
696969	8801
ashley	8793
fuckme	7893
football	7872
baseball	7710
fuckyou	7458
111111	7048
1234567890	6572
ashleymadison	6213
password1	5959

PASSWORD	NUMBER OF USERS
madison	5219
asshole	5052
superman	5023
mustang	4865
harley	4815
654321	4729
123123	4612
hello	4425
monkey	4296
000000	4240





Su paquete ha llegado **06 de abril**. Courier no pudo entregar una carta certificada a usted. Imprima la información de envío y mostrarla en la oficina de correos para recibir la carta certificada.



CD 636797943378

[Descargar información sobre su envío](#)

Si la carta certificada no se recibe dentro de los 30 días laborables Correos tendrá derecho a reclamar una indemnización a usted para el día manteniendo en la cantidad de 7,55 euros por cada día de cumplir. Usted puede encontrar la información sobre el procedimiento y las condiciones de la carta de mantener en la oficina más cercana. Este es un mensaje generado automáticamente.

Condiciones y Terminos del Servicio de localización de envíos

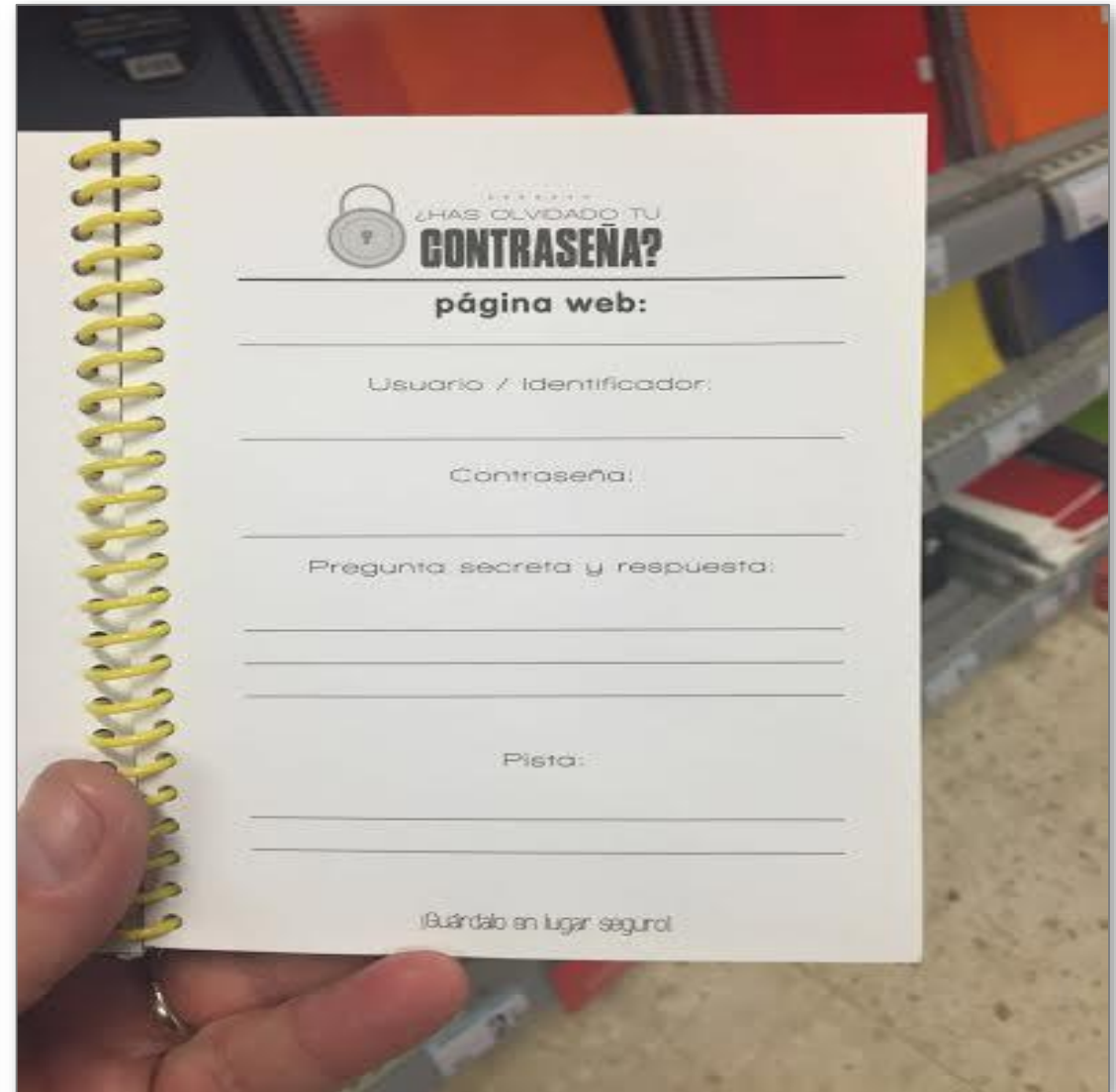
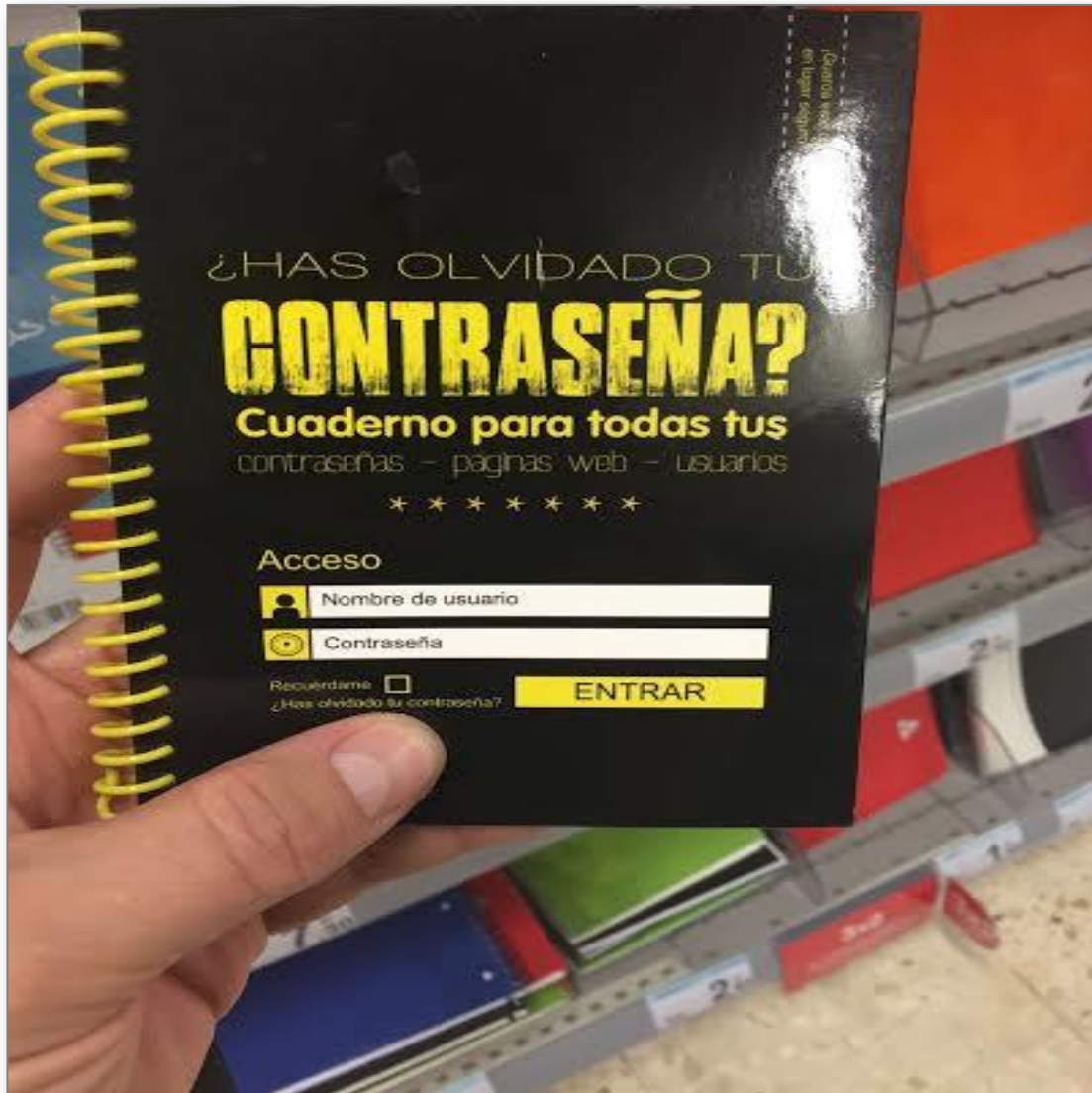
Por medio del presente aviso, la Sociedad Estatal Correos y Telégrafos S.A. (en adelante, Correos) informa de su política de protección de los datos de carácter personal a fin de que los usuarios puedan elegir libre y voluntariamente si desean comunicar a Correos los datos personales que se le soliciten con ocasión de la suscripción de servicios ofrecidos a través del sitio web www.correos.es. Se advierte a los usuarios que alguno de los servicios ofrecidos a través del sitio web, pueden incluir condiciones particulares en materia de protección de datos de carácter personal. El acceso a dichos servicios, implicará la aceptación de las condiciones particulares establecidas para los mismos. El usuario garantiza que los datos personales que facilite a Correos son veraces y que comunicará cualquier modificación que afecte a los mismos. En consecuencia, Correos se exonera de cualquier responsabilidad derivada del incumplimiento por el usuario de esta garantía. Los datos que faciliten los usuarios serán incorporados a un fichero automatizado de datos de carácter personal cuya titularidad corresponde a Correos, con la finalidad de gestionar los servicios contratados. En los formularios se indicará del carácter obligatorio o facultativo de los campos a cumplimentar.

[Haga clic aquí para](#) darse de baja.

SEGURIDAD

El inquietante caso del Ministro del Interior y su foto oficial con la contraseña «123456» en un post-it





#3 Ellos tienen muchos recursos

APT - ADVANCED

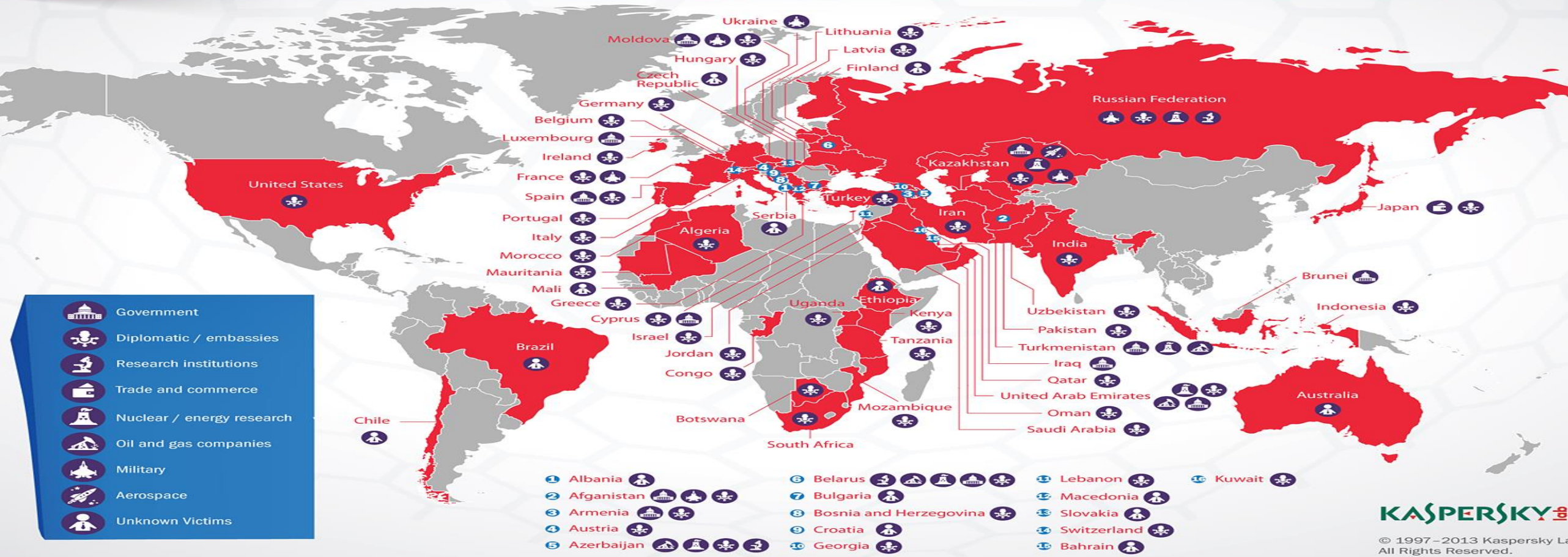
PERSISTENT THREATS



Stuxnet. La primera APT descubierta con impacto en IIIC

Operation "Red October"

Victims of advanced cyber-espionage network



Octubre Rojo

#4 Es un gran negocio



El precio de las tarjetas de crédito



Número de tarjeta de pago con código CVV2	Estados Unidos	Reino Unido	Canadá	Australia	Unión Europea
Generada por software	5-8 dólares	20-25 dólares	20-25 dólares	21-25 dólares	25-30 dólares
Con identificador bancario	15 dólares	25 dólares	25 dólares	25 dólares	30 dólares
Con fecha de nacimiento	15 dólares	30 dólares	30 dólares	30 dólares	35 dólares
Con Fullzinfo	30 dólares	35 dólares	40 dólares	40 dólares	45 dólares

Precios estimados por tarjeta, en dólares estadounidenses, por datos de tarjetas de pago robados (Visa, MasterCard, Amex, Discover)

Fuente: McAfee Labs

SURFACE WEB

Bing

Google

4%

Wikipedia

DEEP WEB

(not accessible to Surface Web crawlers)

Medical Records

Legal Documents

Scientific Reports

Subscription Information

Competitor Websites

Academic Information

Multilingual Databases

Financial Records

Government Resources

Organisation-specific Repositories

90%

DARK WEB

(only accessible through certain browsers such as TOR. Deep web technologies has zero involvement with the Dark Web)

TOR Encrypted sites

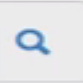
Drug Trafficking

Private Communications

Political Protests

Illegal Information

6%

Around 400,000 pages indexed

EncryptaCloud - Encrypted Cloud Storage from s2disk.com

Click here and register today to receive a 5GB bucket size for FREE!

Advertising

The image shows a screenshot of a marketplace interface on the Tor network, specifically the 'Services > Hacking' section. Two overlapping blue boxes highlight the 'Categories' lists. The left box shows a list of categories with 'Services (1005)' selected. The right box shows a detailed list of sub-categories under 'Hacking'.

Services > Hacking

Categories

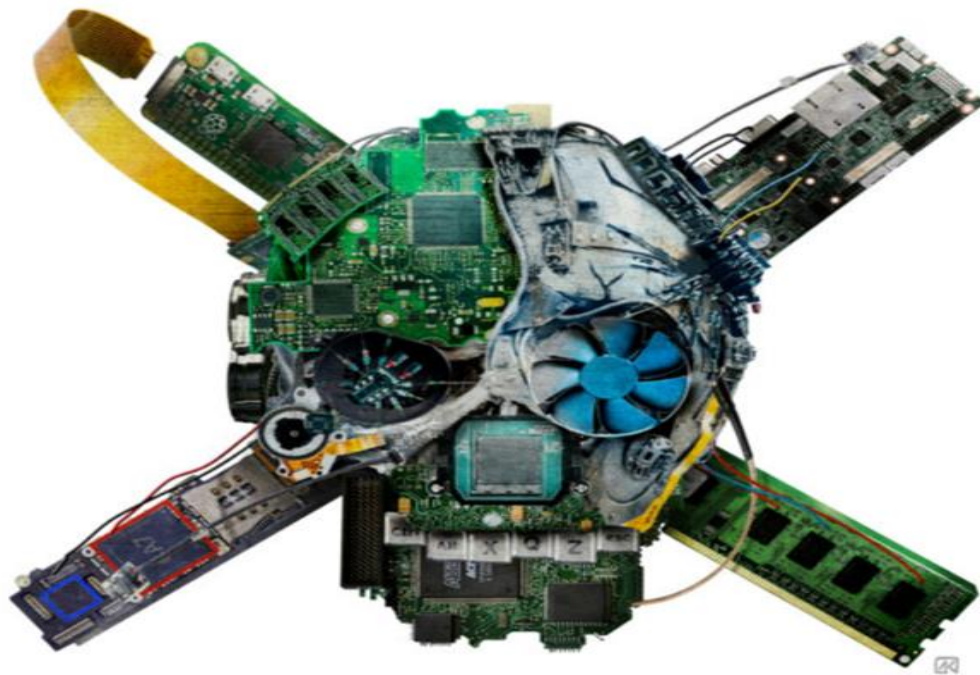
- Drugs (2641)
- Services (1005)**
- Data (565)
- Weapons (246)
- Collectables (48)
- Metals/Stones (44)
- Other (334)
- Software (99)
- Movies (13)
- Tobacco (176)
- Counterfeits (121)
- Alcohol (43)
- eBooks (179)

Services > Hacking

- Coding (17)
- Hacking (116)
- Logistics (15)
- Documents (206)
- Other (77)
- Money (418)
- Training (57)
- Sex (38)

Categories

- Drugs (2641)
- Services (1005)
- Data (565)
- Weapons (246)
- Collectables (48)
- Metals/Stones (44)
- Other (334)
- Software (99)
- Movies (13)
- Tobacco (176)
- Counterfeits (121)
- Alcohol (43)
- eBooks (179)
- Stimulants (401)
- Ecstasy (195)
- Benzos (186)
- Cannabis (889)
- Opioids (134)
- Psychedelics (206)
- Shrooms (54)
- Other (73)
- Supplements (17)
- Prescription (290)
- Steroids (111)
- Wholesale (24)



Un total de 100.000 incidentes digitales se registraron en 2016 en España. | Akirant

- Los delitos en la web suponen un impacto de un billón de euros a nivel mundial, mientras que el gasto en seguridad digital es de 70.000 millones
- [Un año récord de golpes cibernéticos](#)
- [La ignorancia, el mayor peligro](#)

LUIS ALBERTO ÁLVAREZ | Madrid

[laalvarez](#)

08/01/2017 03:09

No por ser una amenaza silenciosa resulta menos dañina. Los hábitos de vida se trasladan al ciberespacio; es el paradigma de la transformación digital. Pero este cambio implica nuevos retos. La ciberdelincuencia está hoy más activa que nunca, **los ataques informáticos y el fraude económico a través de la tecnología alcanzan un grado de sofisticación hasta ahora inimaginable**. El resultado es que las actividades ilícitas a través de internet pueden llegar a alcanzar un impacto económico de un billón de euros al año en el mundo, según estimaciones del Instituto Nacional de Ciberseguridad (Incibe) o, lo que es lo mismo, **el equivalente al PIB de un país como España**. Fuentes policiales aseguran que esta actividad supera al narcotráfico en lucro. En cambio, las inversiones en ciberseguridad en el planeta se estima que [alcanzan los 70.000 millones](#) de euros.



As they say, if something
online is **free**, you're not
the **customer** – you're
the **product**.

Jonathan Zittrain

WORLD
ECONOMIC
FORUM

#5 Tiene poco riesgo para el atacante



A top-down view of a person wearing a grey hoodie, sitting at a desk and typing on a keyboard. The desk is cluttered with multiple computer monitors and a laptop. The central monitor displays a code editor with a 'Copy Files' dialog box showing a progress bar at 51%. To the left is a laptop with a terminal window. To the right is another large monitor displaying a list of code snippets. The person's hands are on the keyboard, and a mouse is visible to the right. The overall scene suggests a technical or programming environment.

¿Atribución?

#6 Somos tan seguros como lo es nuestros entorno mas cercano





Fraude del CEO: la estafa por email más eficaz contra las empresas

Red Minerva

12 Mayo,
2017

Ciberseguridad,

Seguridad

2 



 Facebook

 Twitter

 LinkedIn



El Fraude del CEO, no es una nueva amenaza. De hecho, siempre ha existido. El problema real es que está proliferando (y mucho) gracias a la socialización de las TIC en las empresas.

#7 El riesgo está creciendo mucho



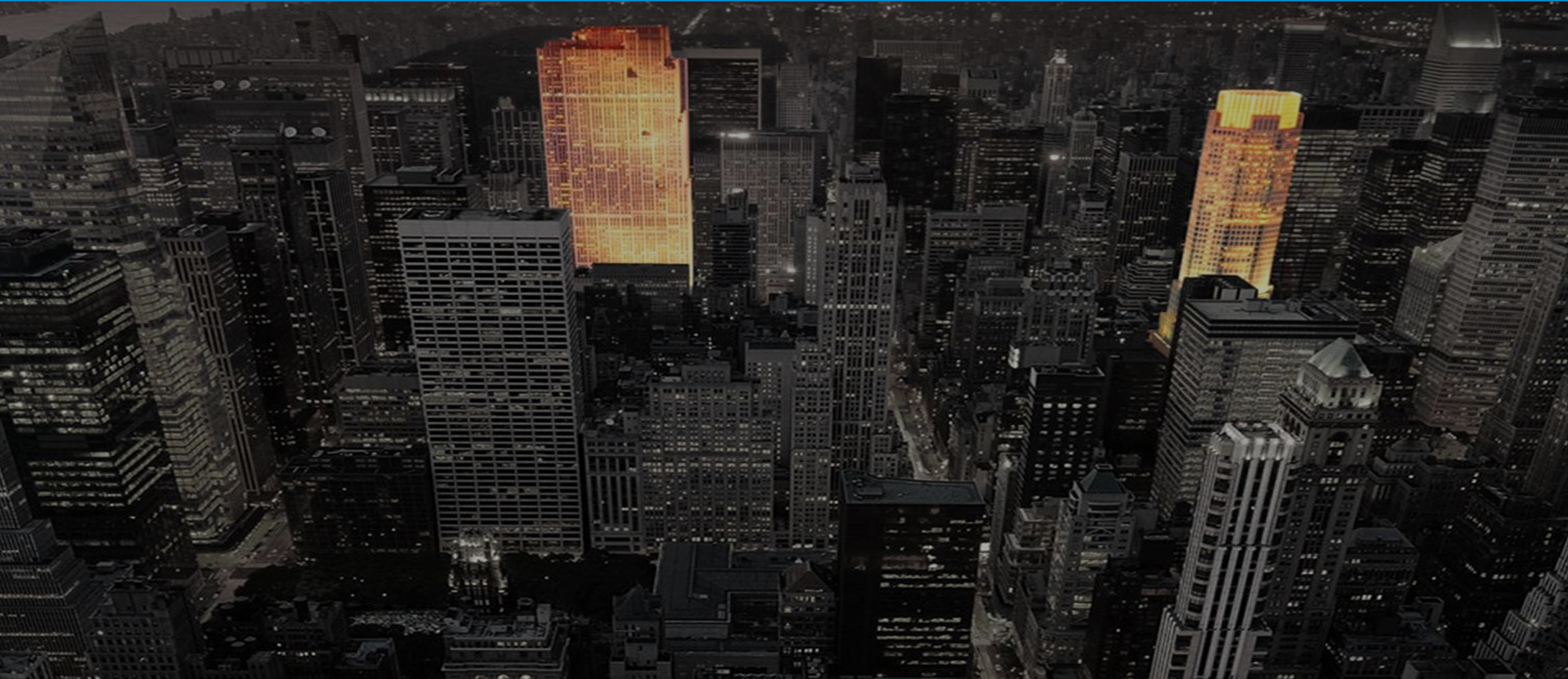


El impacto crece con la dependencia de la tecnología
La probabilidad crece con la conectividad
El riesgo es producto de ambas

#8 La simple disuasión funciona mal

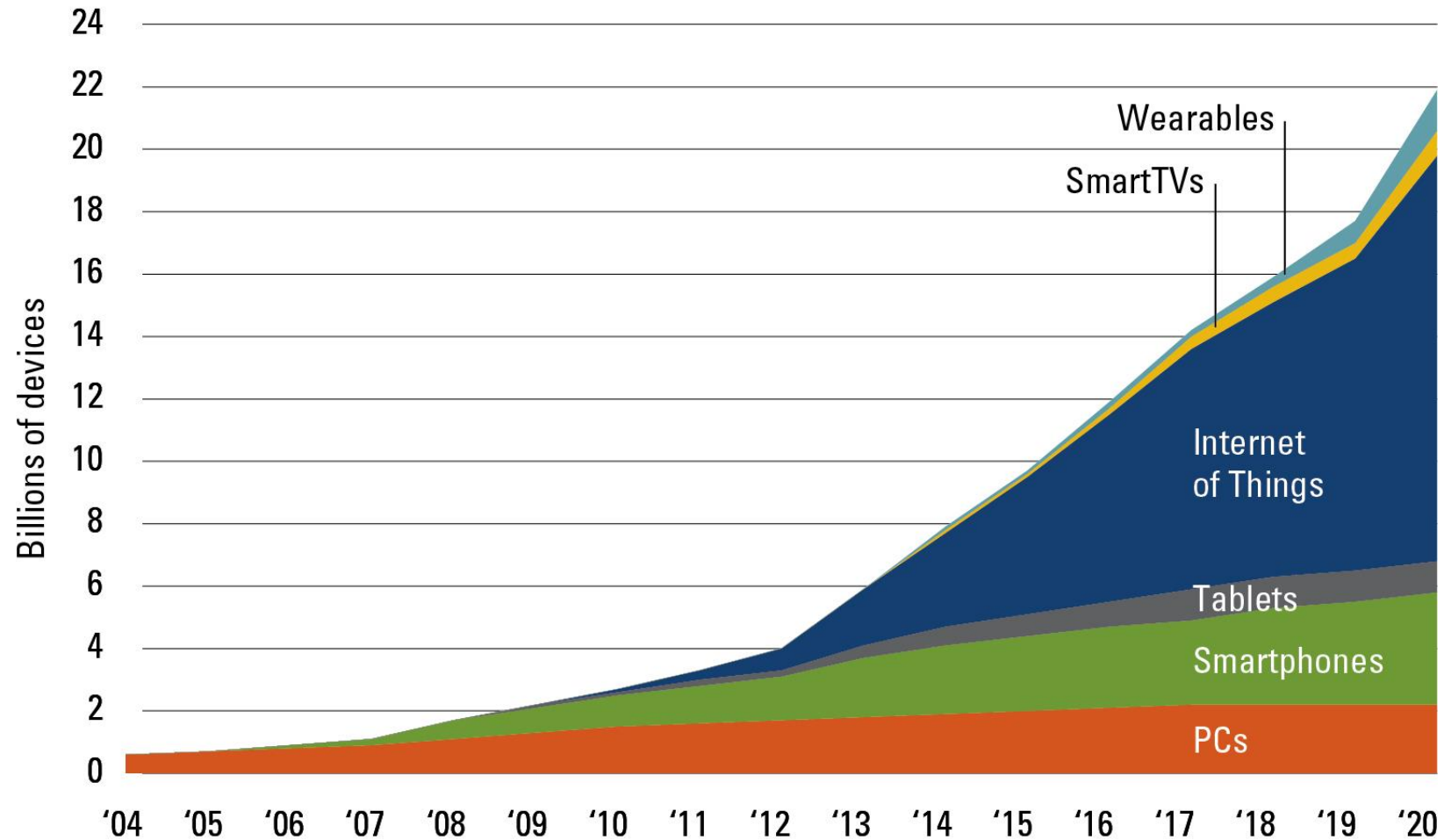


#9 Lo estamos conectado todo a Internet



La evolución de dispositivos conectados a Internet es imparable

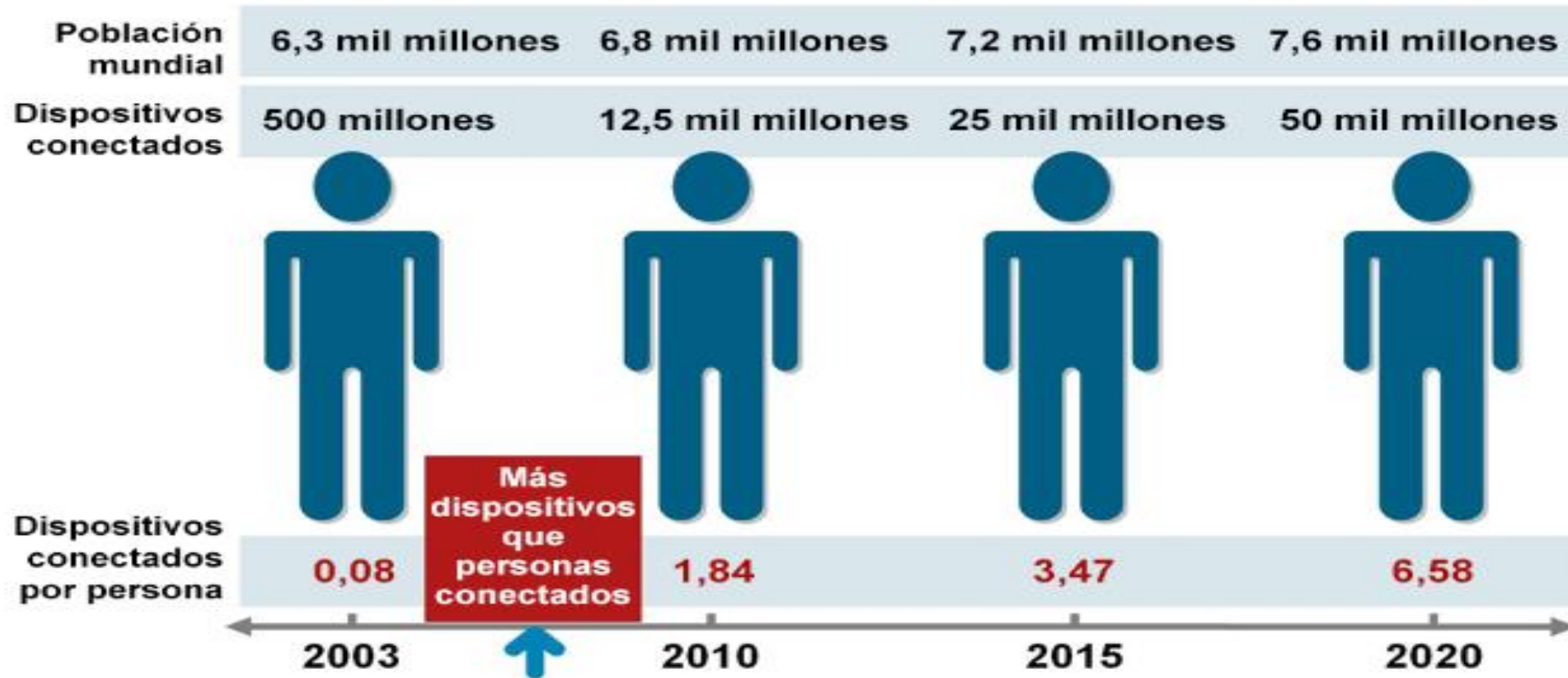
FIGURE 1: Global internet device installed base forecast



Sources: Gartner, IDC, Strategy Analytics, Machina research, company filings, BII estimates

Dispositivos conectados a Internet

El número de dispositivos conectados ya ha superado con creces al número de personas que habitamos el planeta

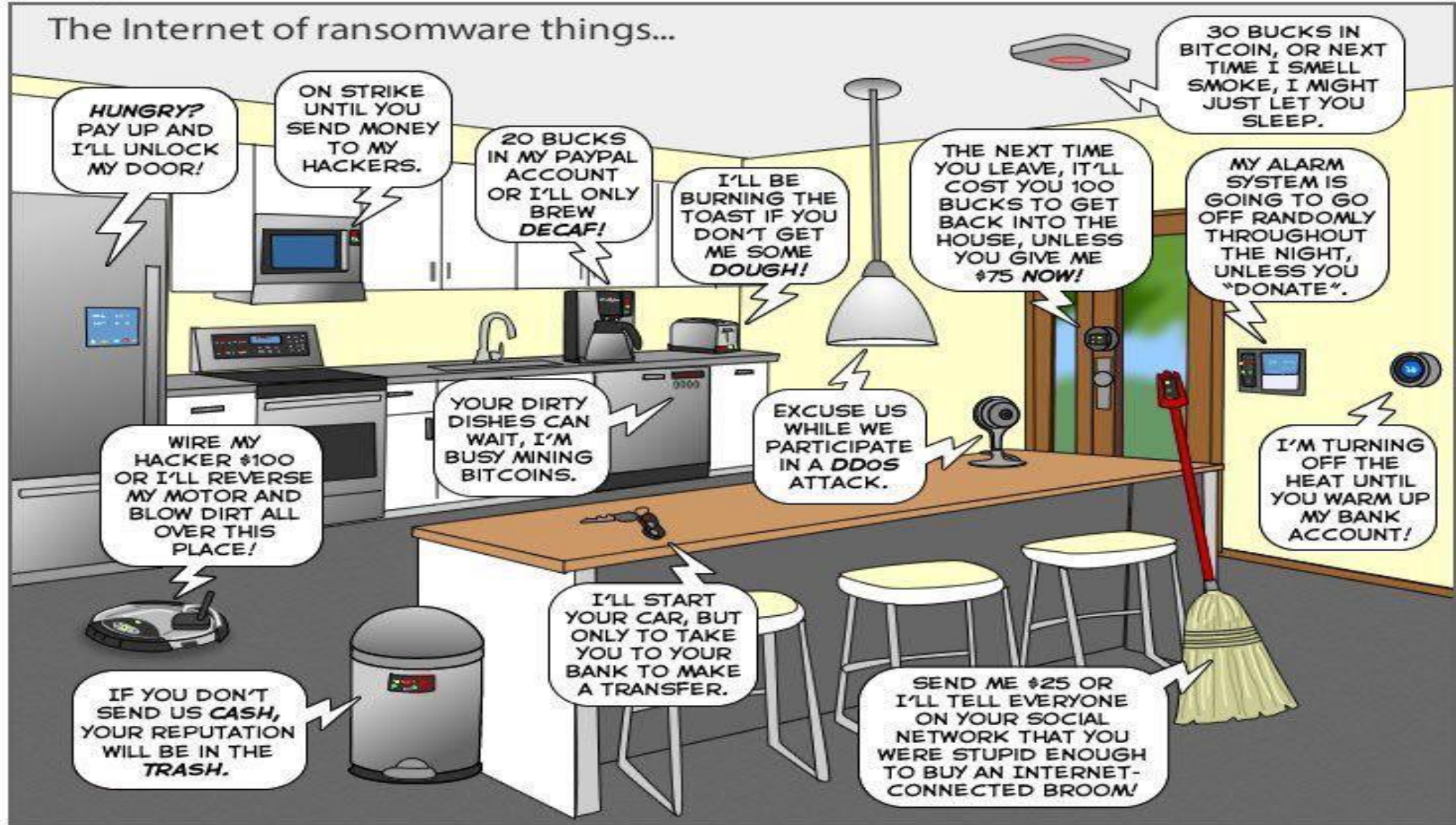


Fuente: Cisco IBSG, abril de 2011





The Joy of Tech™ by Nitrozac & Snaggy



You can help us keep the comics coming by becoming a patron!
www.patreon/joyoftech

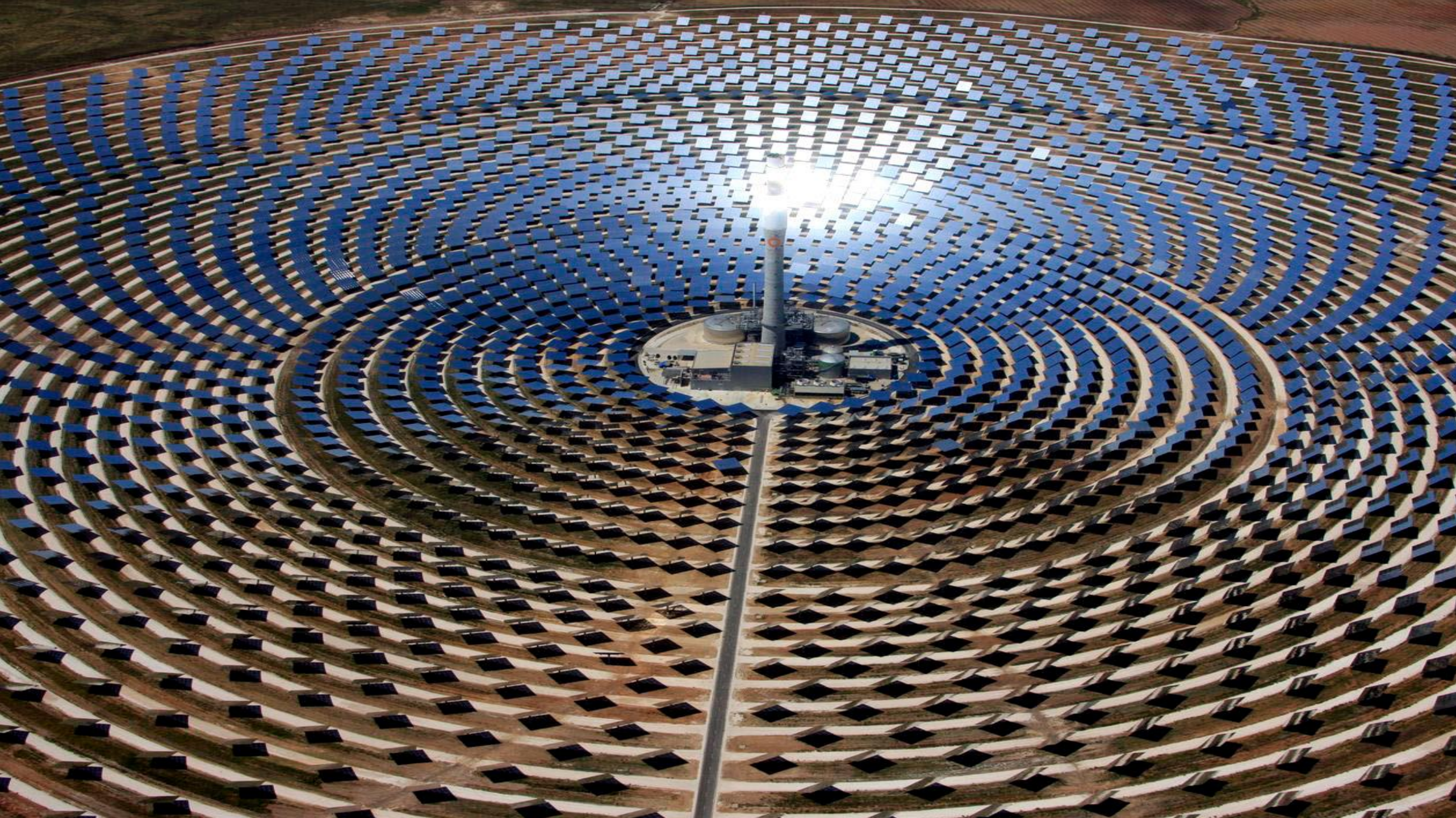
joyoftech.com



2009-08-31 18:24 System 800 xA

2009-09-24 17:09

ABB

















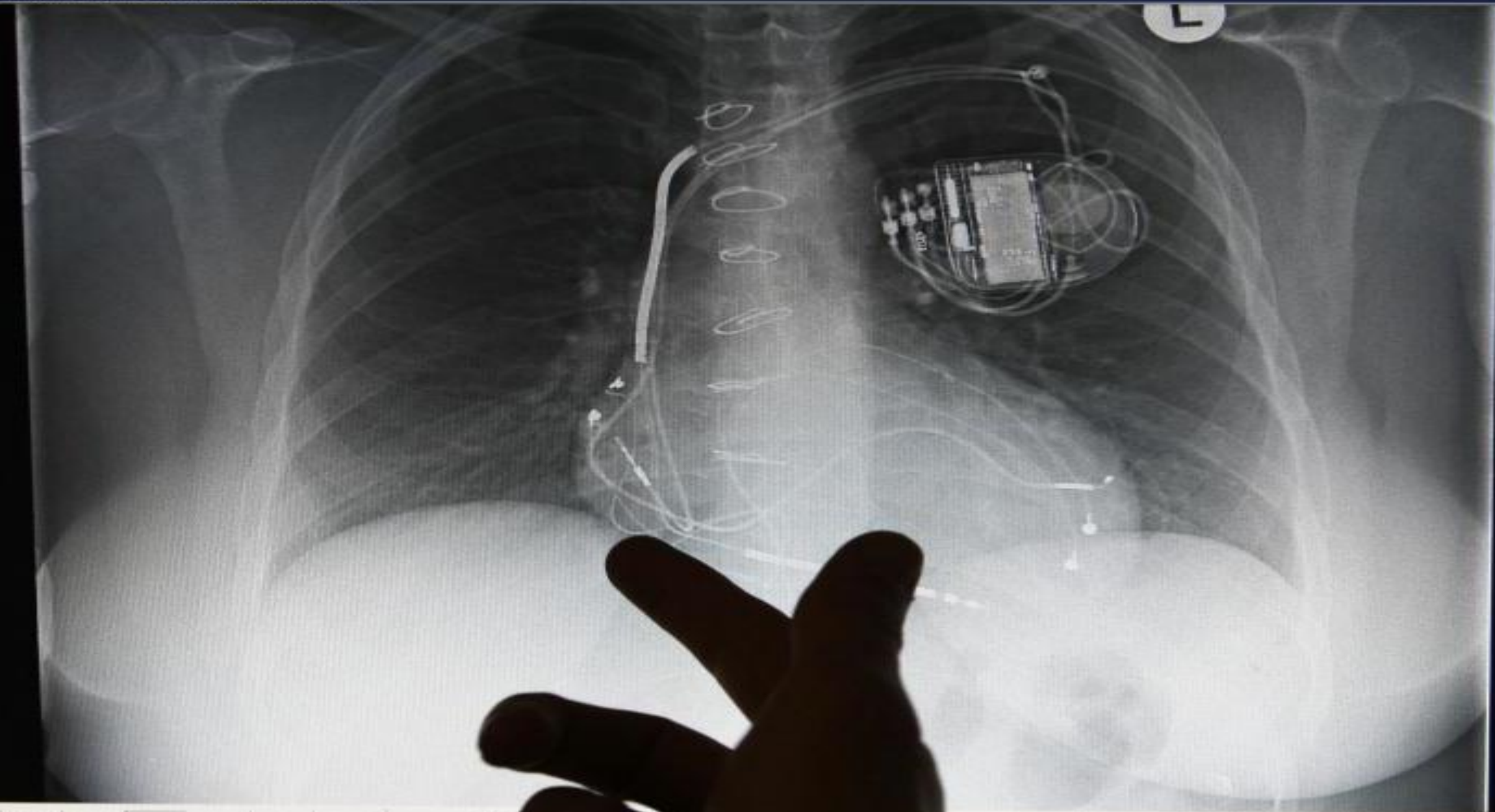




W.T

W.U







The search engine for the Internet of Things

Shodan is the world's first search engine for Internet-connected devices.

Create a Free Account

Getting Started

DEMO



Explore the Internet of Things

Use Shodan to discover which of your devices are connected to the Internet, where they are located and who is using them.



See the Big Picture

Websites are just one part of the Internet. There are power plants, Smart TVs, refrigerators and much more that can be found with Shodan!

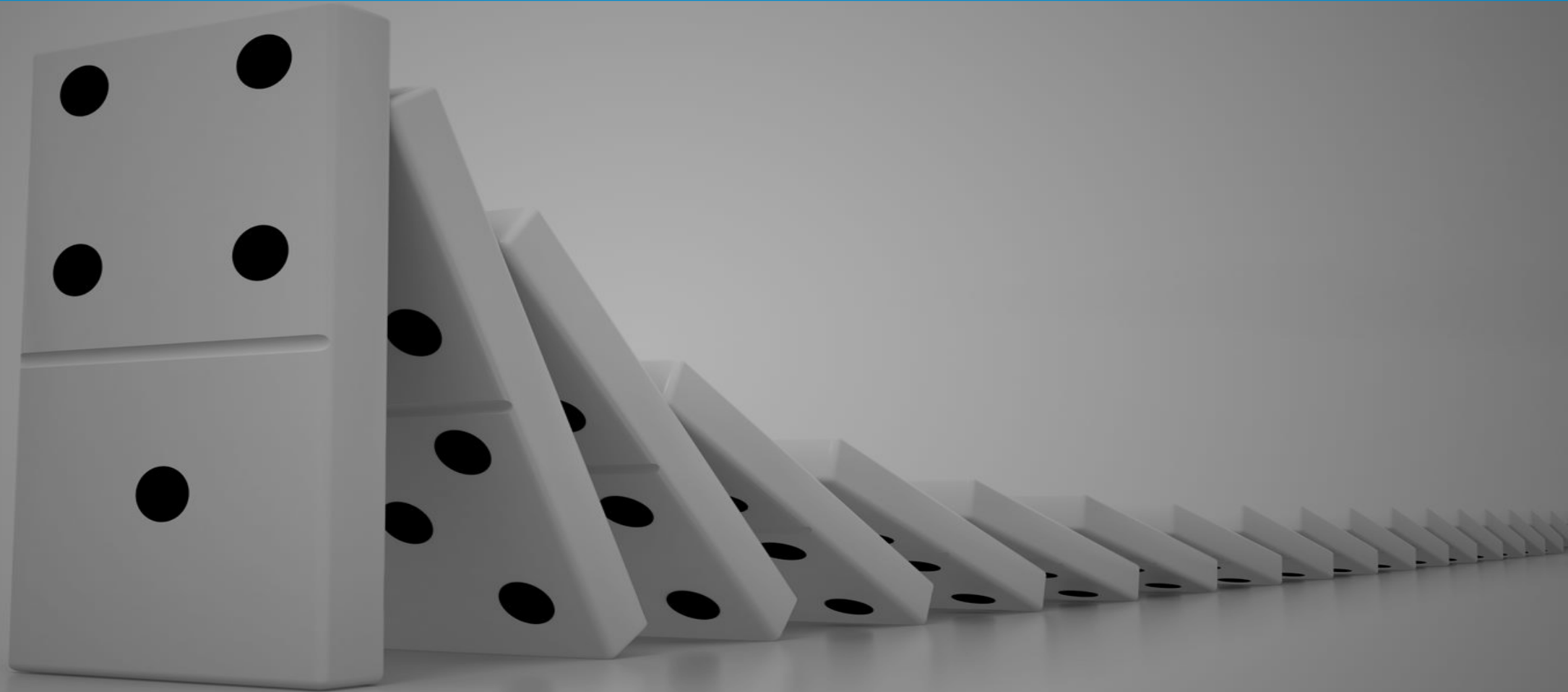
Establecer patrones de comportamiento





Impacto

#10 Aprovechan nuestra red de proveedores



“

The only truly secure system is one that is powered off, cast in a block of concrete and sealed in a lead-lined room with armed guards - and even then I have my doubts

”



Gene Spafford



Ciberseguridad Industrial

Cuestiones específicas

Evolución de los Sistemas de Control Industrial



**Remote
Terminal
Unit**



PLC



PLC



PC conectado a PLCs



Incorporación de Ethernet y TCP/IP

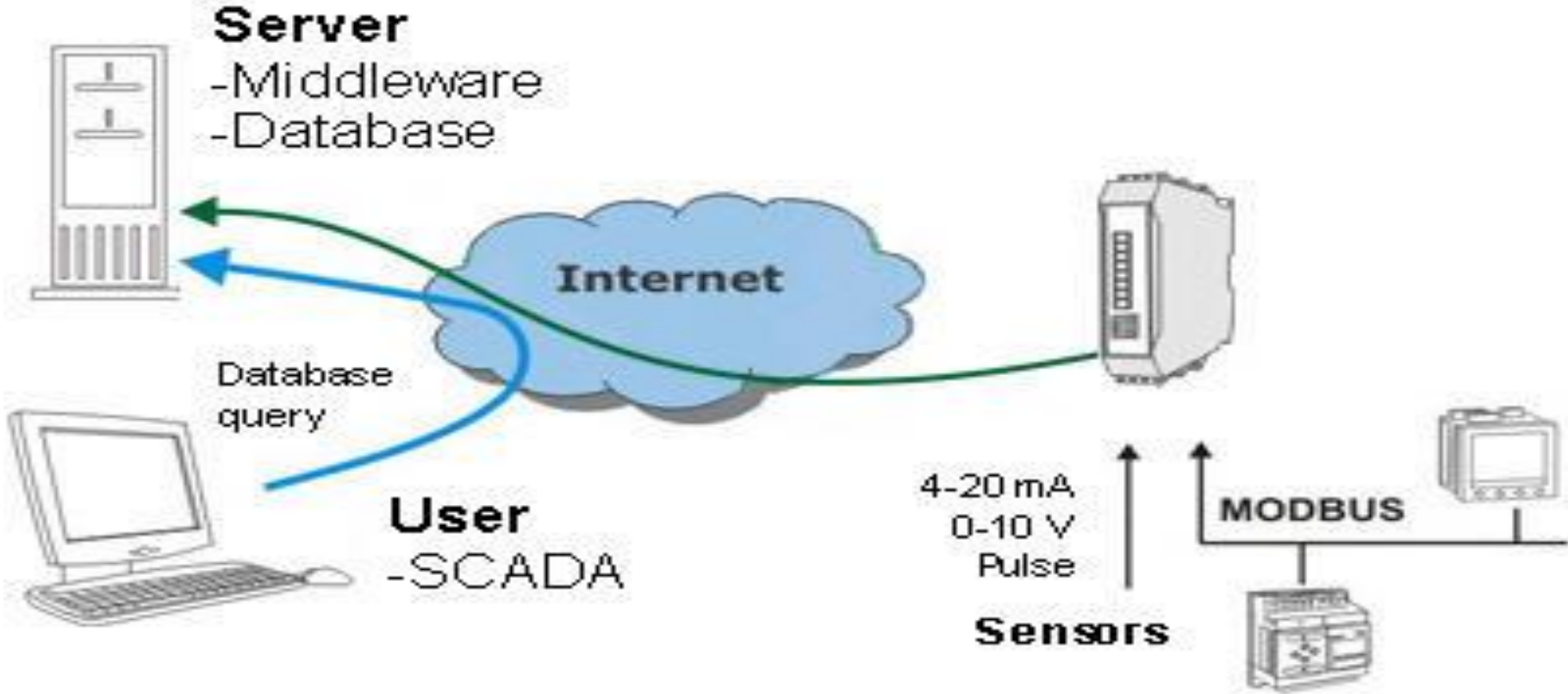


The screenshot shows a web browser window displaying a control interface for a water treatment plant. The browser address bar shows the URL `http://127.0.0.1:6505/Depolar_Uzak.html`. The interface is titled "Depolar_Uzak" and includes a sidebar with navigation options: Depolar, Tanker Dolu, UF Filtre, RO, Tanklar, Login, and Alarmlar. The main area is divided into several panels:

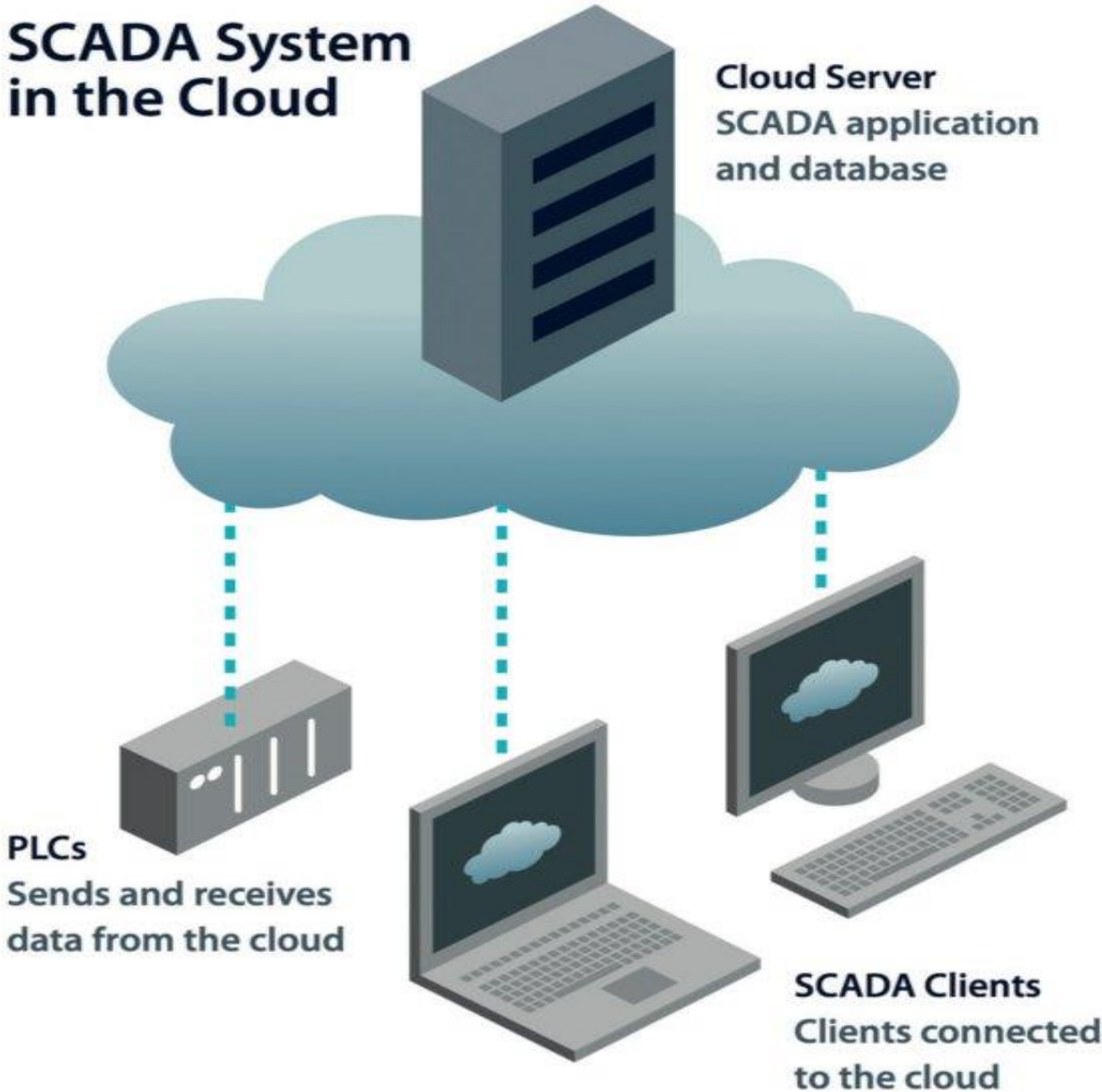
- 1-8 Toplama:** A large tank with a water level indicator. It shows a total water volume of 339,737 M3 and a digital display of 2824. It is connected to a 7-8 Toplama Motor and a 1-8 Ağık. A disinfection tank (Dezenfektan) is also shown.
- 1-6 Toplama:** A tank with a digital display of 0027590 and a scale from 0 to 100 M3. It is connected to a 1-6 Sayaç (M3) and a motor.
- Karanlık Kemer:** A section with two digital displays for water volume (442 M3 and 48,9467 M3), two flow meters (Üretim Sayacı and Drenaj Sayacı), and two roller units (Bağlanmad, DZN-2, DZN-1).
- 700:** A section with three tanks and a filter. The tanks show water levels of 350,065 Cm, 2000ık, and 347,665 Cm. A central display shows a total water volume of 1798 M3. A filter (Kum F.) is also shown.
- Derenin Kargası:** A section with two tanks and a motor. The tanks show water levels of 359,965 Cm and 462 M3. A 1 Nolu Tank Müsait button and a Sistem Açık button are present.

At the bottom of the interface, there is a status bar with the following text: "User Name: Administrator Active Alarm-Warning: 15 Last Alarm Message: Röle Pic Haberleşme Hatası Value: 31 Pic Connection Fault!". The browser status bar at the very bottom shows "Internet | Korunmalı Mod: Açık" and a zoom level of 75%.

iii Conexión a INTERNET !!!



SCADA System in the Cloud



If it ain't

BROKE

don't fix it!

Sistemas Informáticos - Software (IT)



**“Whenever something goes wrong,
I just push this little button and restart.
I wish my whole life was like that!”**

joe-ks.com



Ciberseguridad industrial

*Es el conjunto de prácticas, procesos y tecnologías, diseñadas para gestionar el riesgo del ciberespacio derivado del uso, procesamiento, almacenamiento y transmisión de información utilizada en las organizaciones e infraestructuras industriales, utilizando las perspectivas de **personas, procesos y tecnologías***



El gran problema es la ausencia de criterios de seguridad desde la concepción misma de los sistemas, error que continúa a lo largo de la fase de diseño de equipos e instalaciones; las medidas de seguridad se implantan a posteriori, lo que limita enormemente su efectividad.

Falta de conciencia de lo débil de los sistemas de protección de equipos actuales

Confianza en el aislamiento de redes de comunicación y sistemas de comunicación.

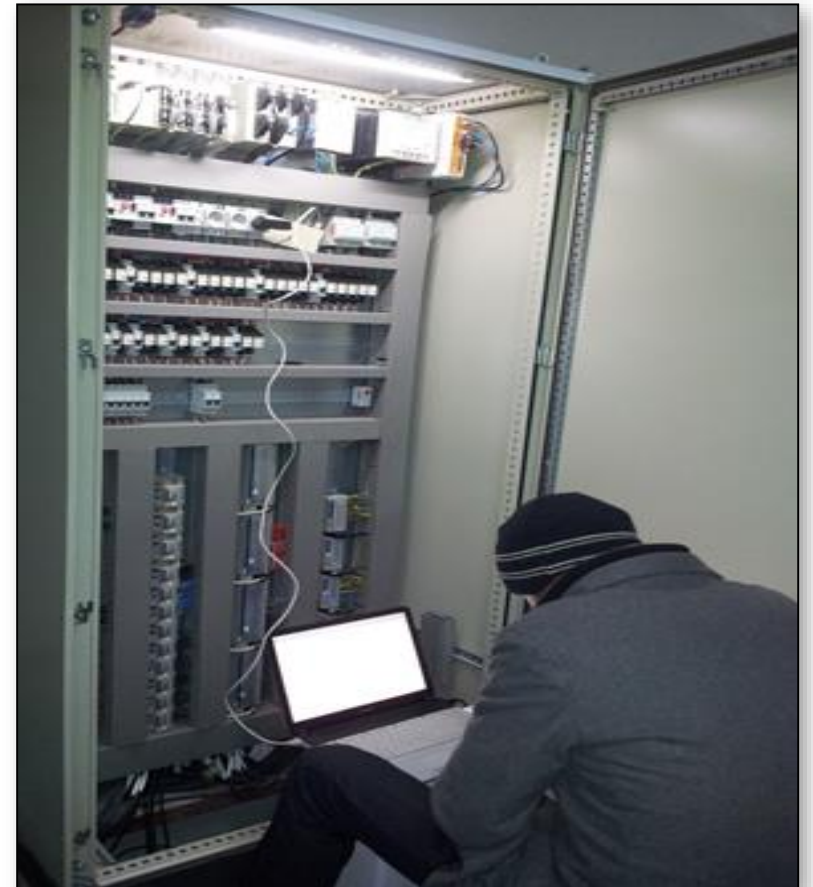
Confianza excesiva en las medidas de seguridad física y control de acceso.

Confianza excesiva en las protecciones físicas de los sistemas

Falta de conciencia de los nuevos riesgos.

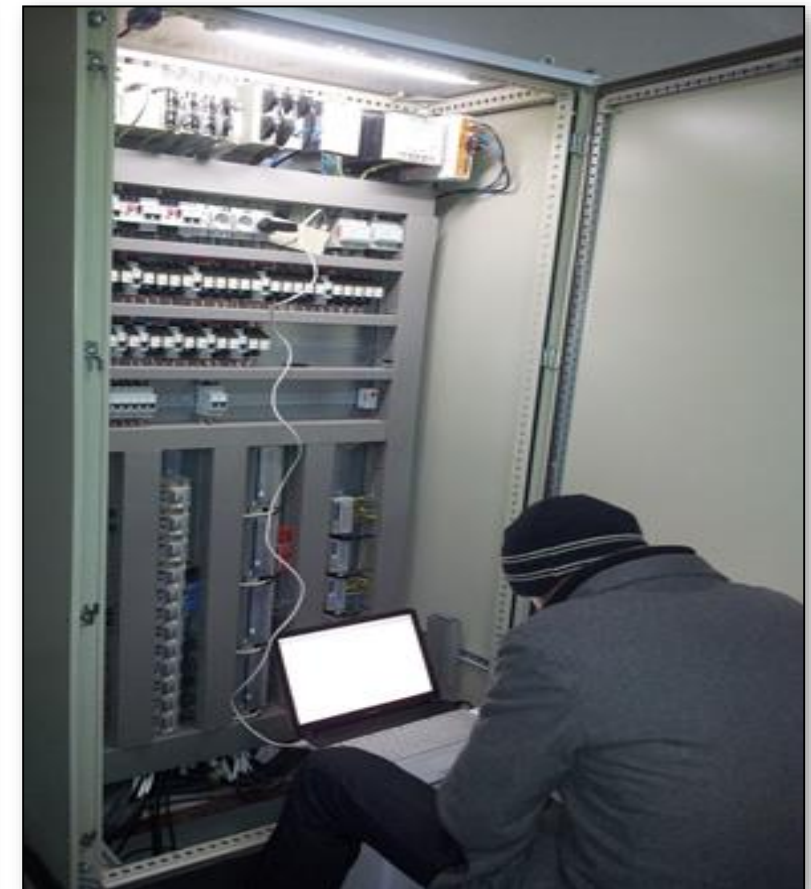
Falta de conciencia de la convergencia de tecnologías. No existe una barrera tecnológica para los expertos en TIC

Falta de conciencia de las motivaciones de los posibles atacantes.



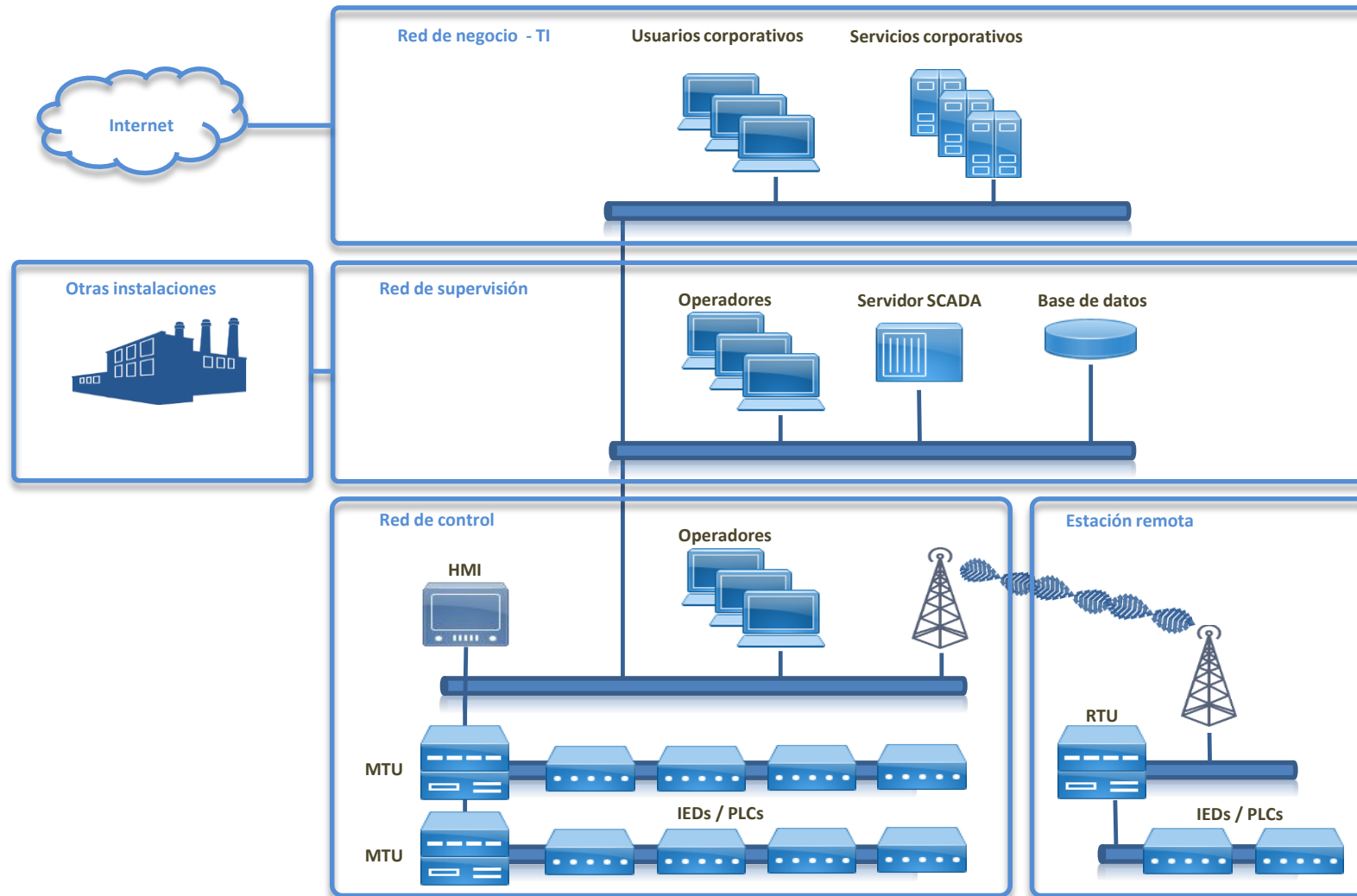
Premisas

- **Mínima intrusión** en el sistema monitorizado. La concepción es la de un sistema de alerta, sin bloquear en ningún caso ni restringir la operación del mismo.
- Orientado, en una primera aproximación, al nivel de supervisión y las comunicaciones hacia los niveles de control y corporativos.
- Se despliega sobre la **suite de productos de S2 Grupo**: Argos, Tritón, emas, Hera.
- NIDS +HIDS.
- Se requiere acceso remoto para gestión/mantenimiento
- Posibilidad de integración con otras herramientas en caso de modelos in-house.



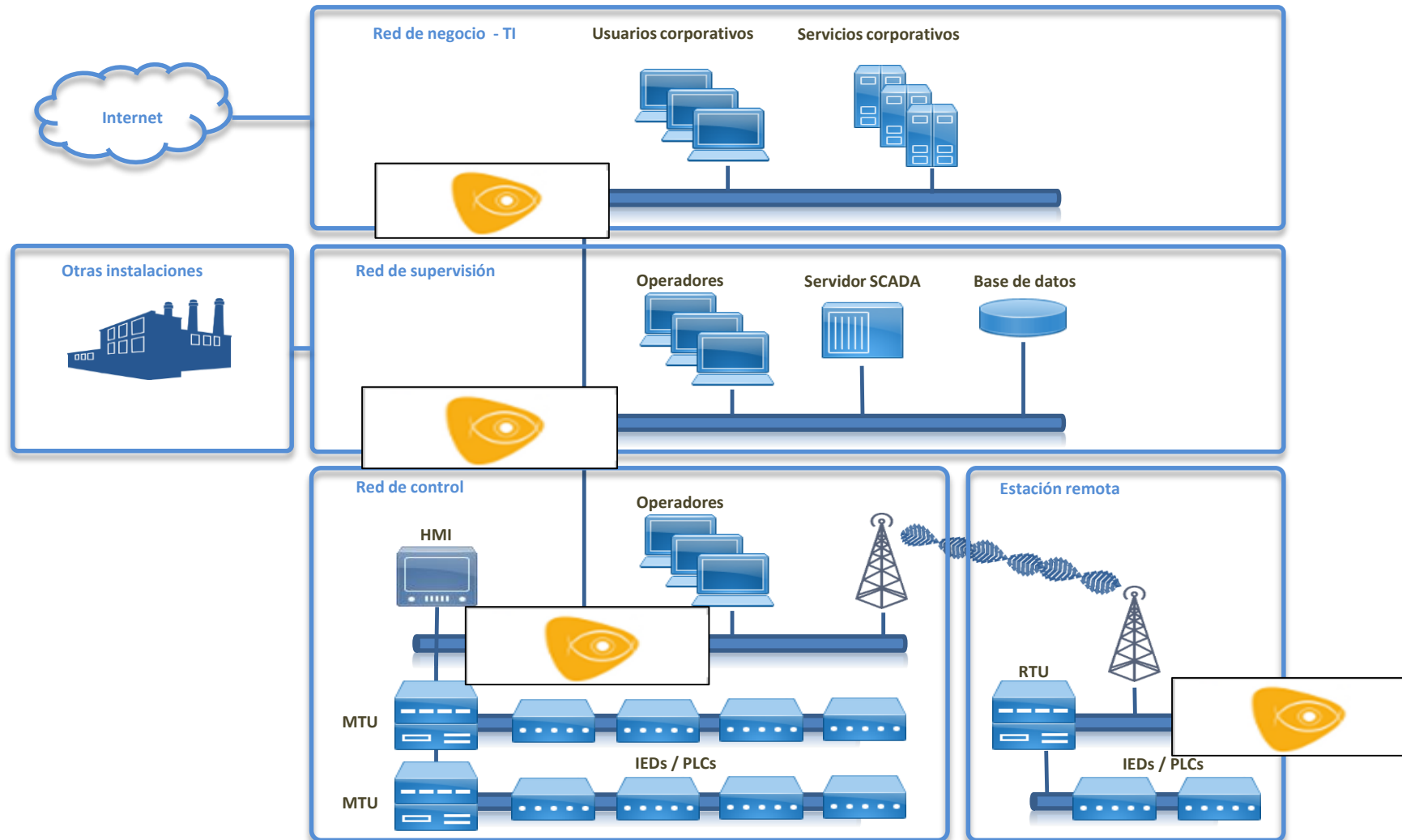
Ubicación de las sondas en redes OT

La arquitectura mostrada es una abstracción lo más general posible de este tipo de sistemas.



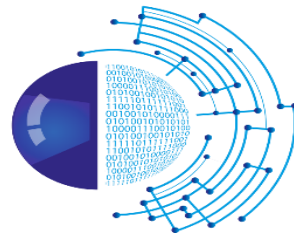
Ubicación de las sondas en redes OT

La arquitectura general propuesta tiene en cuenta factores como la garantía total de no intervención externa sobre los sistemas monitorizados. Requerirá de un ajuste final en cada infraestructura.



SEGURIDAD FÍSICA Y CIBER SEGURIDAD

Scalable multidimensional situation awareness solution for protecting European ports.



Sauron

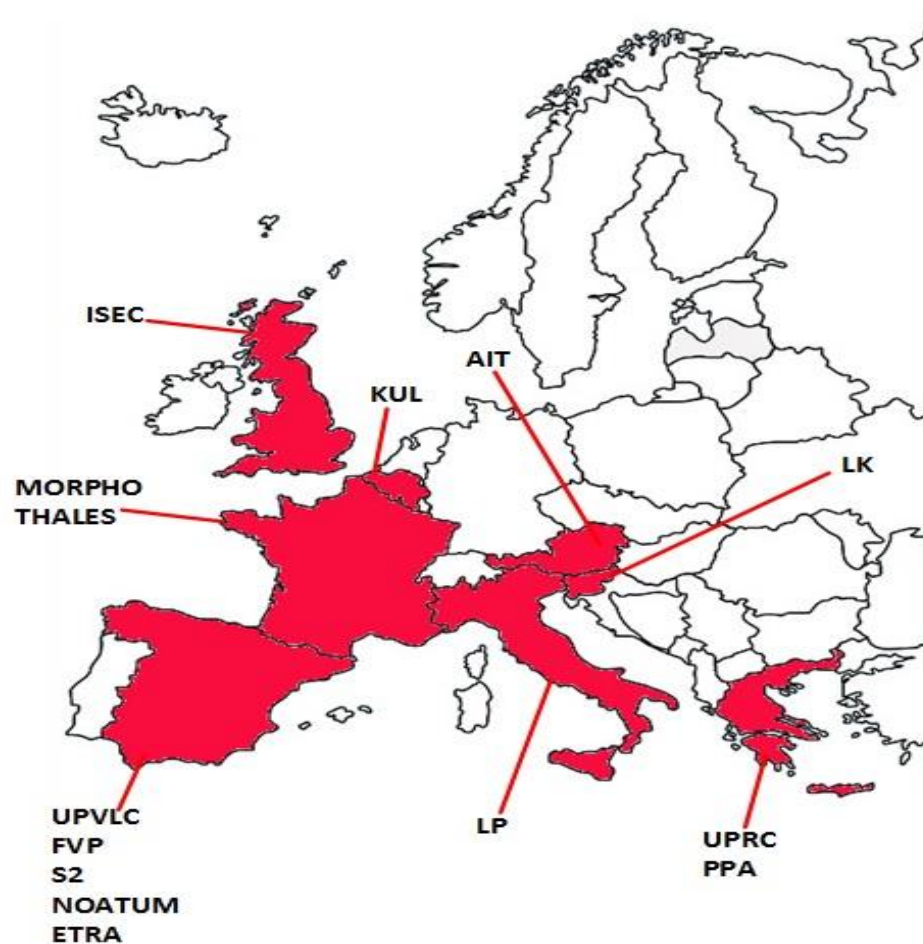
HORIZON 2020 – Call: “Critical Infrastructure Protection”

CIP-01-2016-2017: Prevention, detection, response and mitigation of the combination of physical and cyber threats to the critical infrastructure of Europe.

SAURON _ Alcance y Socios

Los puertos de la Unión Europea se enfrentan actualmente a amenazas que potencialmente pueden causar **cientos de miles de víctimas** y tener un impacto de **decenas de miles de millones de euros** en la economía de la UE.

SAURON, liderado por un operador de infraestructuras críticas, alcanzará sus objetivos a través de 4 resultados específicos explotables que serán validados en condiciones reales con la implicación directa de **4 puertos de la UE** y 1 terminal portuaria.



OPERATORS/END USERS	
FVP	ES
NOATUM	ES
PPA	GR
LP	IT
LK	SI

BIG INDUSTRY	
THALES	FR
MORPHO	FR
ETRA	ES

UNIVERSITY/RTO	
UPVLC	ES
UPRC	GR
AIT	AUS
KUL	BE

SME	
S2	ES
ISEC	UK

ADVISORY BOARD

- ✓ CNPIC, España
- ✓ INTERPORT POLICE, GB
- ✓ ACCESS2S Risk Management Consulting, Francia
- ✓ BROUGHT Marine Ltd, GB

- ❑ Duración: 36 meses (1 de mayo de 2017)
- ❑ Presupuesto: 8,5M€
- ❑ Puntuación: 15/15

SAURON_Visión

La visión de SAURON es proporcionar una plataforma multidimensional de “Situational Awareness” para ayudar a los operadores portuarios a prevenir y actuarlas ante amenazas de seguridad cibernéticas, físicas y combinadas en sus negocios así como la protección de sus empleados, visitantes y pasajeros



SAURON _ Innovación

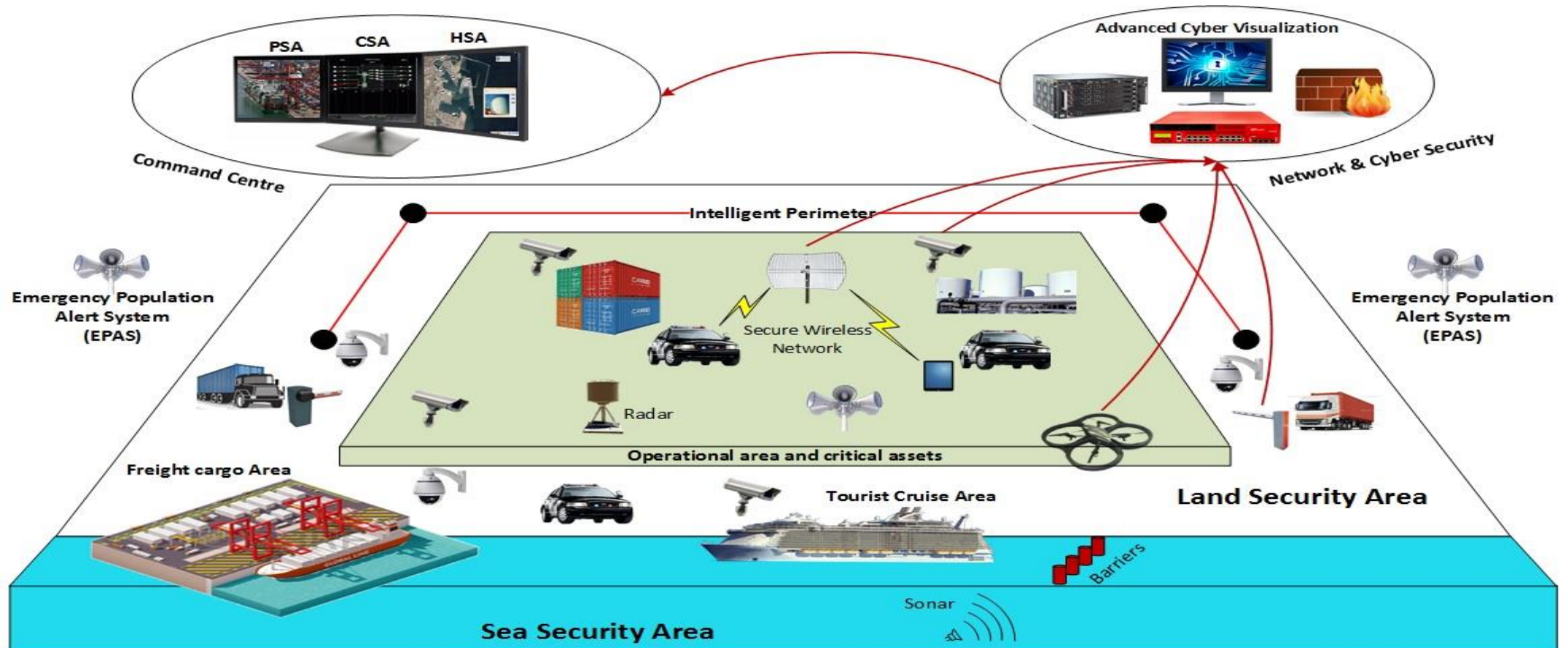
Actualmente no existe un sistema integrado para proteger la infraestructura, el personal, los bienes y el entorno de los principales puertos contra amenazas físicas, cibernéticas y combinadas.



La Directiva 2008/114/CE del Consejo sobre la identificación y designación de infraestructuras críticas europeas (ICs), considera que los puertos de la UE son una de las principales IC de la UE y que su protección es un tema clave para la CE.

SAURON_Concepto

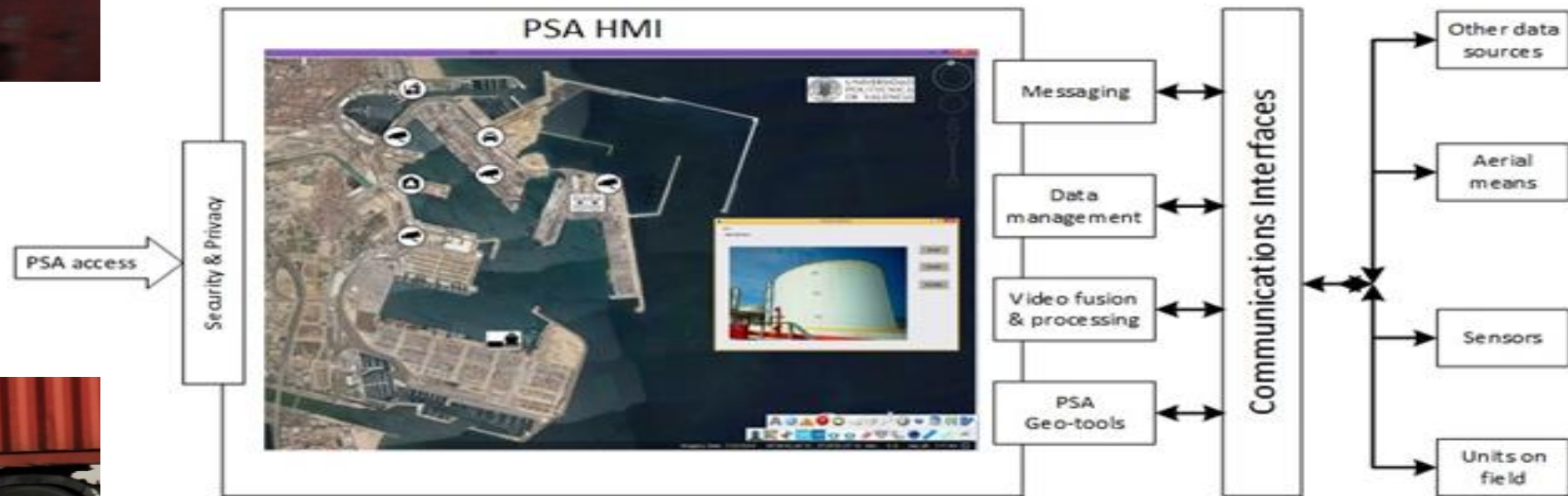
El proyecto SAURON propone un concepto holístico de integración de los sistemas de seguridad y protección.



SAURON_Seguridad física

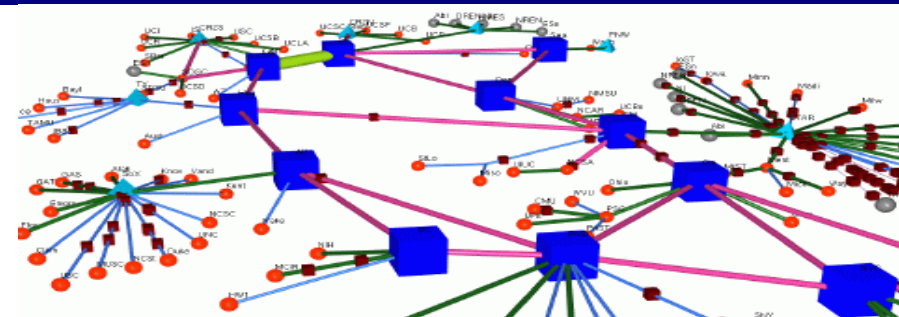
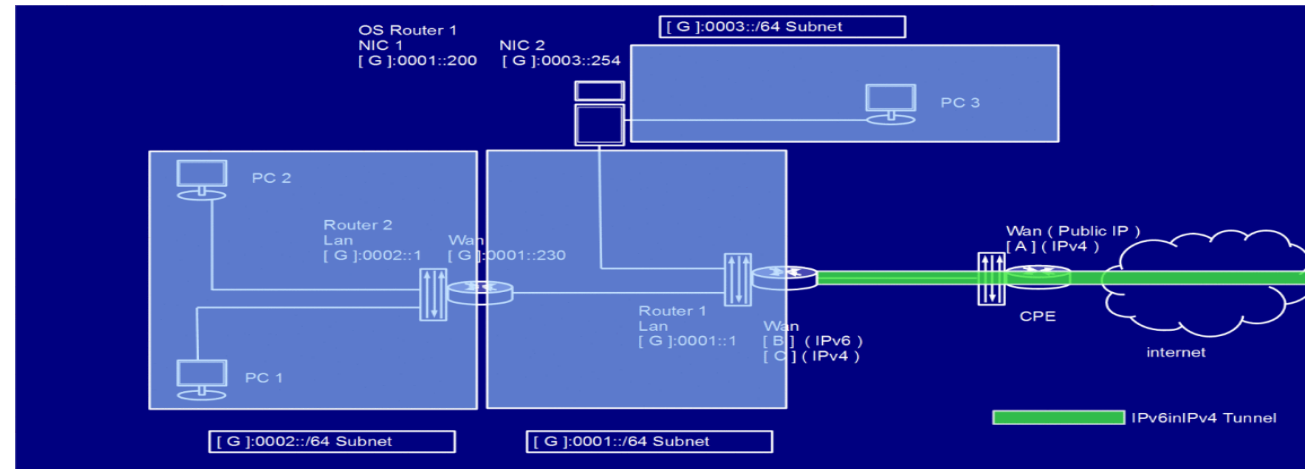
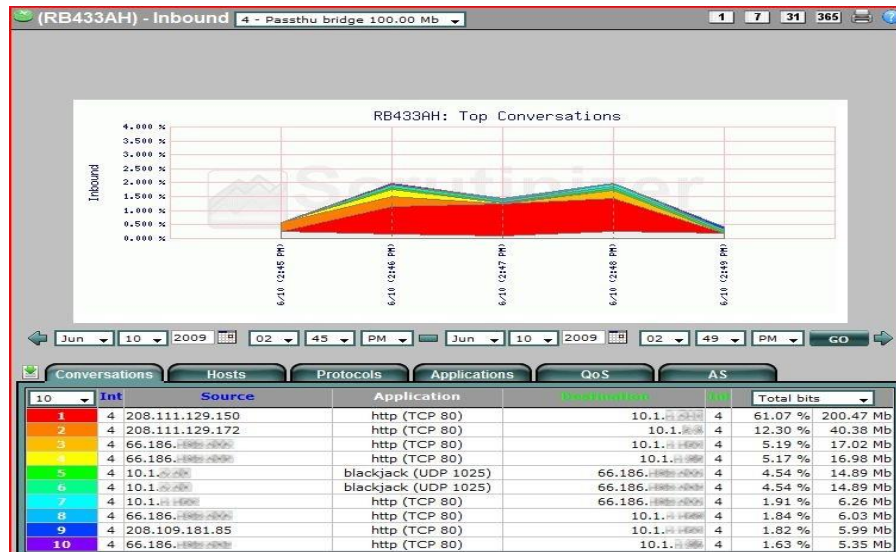
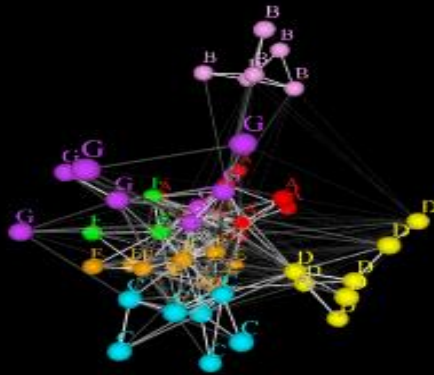


El PSA se basará en la versión civil del Sistema de Seguimiento de la Fuerza Amiga (FFT, Friendly Force Tracking) del Ejército Español desarrollado por UPVLC. Este sistema es una solución completa de SA capaz de integrar una amplia gama de sensores y ofrecer características avanzadas de Mando y Control.



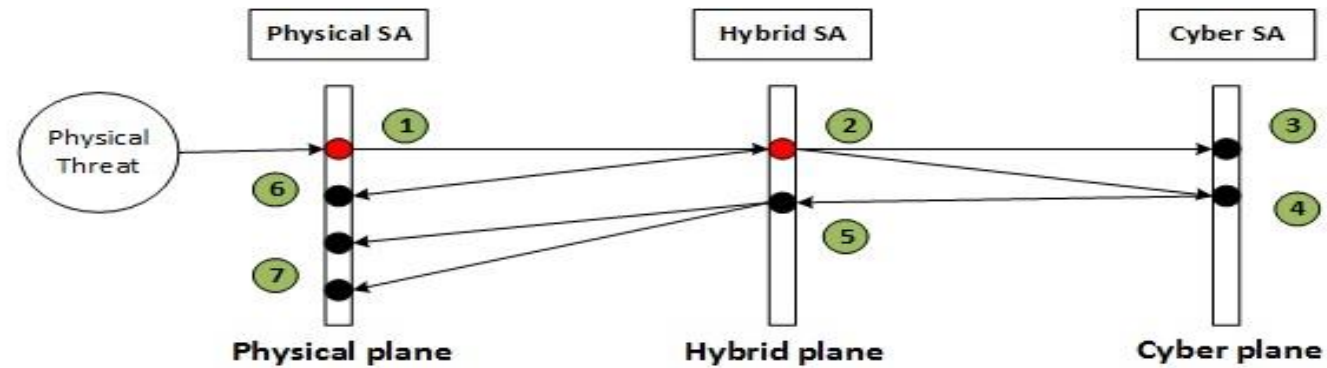
SAURON _Ciber-Seguridad

Medidas de detección de amenazas tradicionales y reconocidas, como los sistemas de detección de intrusiones (IDS), pero también módulos más innovadores, como Detección de Anomalías (AD), destinados a detectar ataques más complejos y específicos, como Amenazas Persistentes Avanzadas (APT).



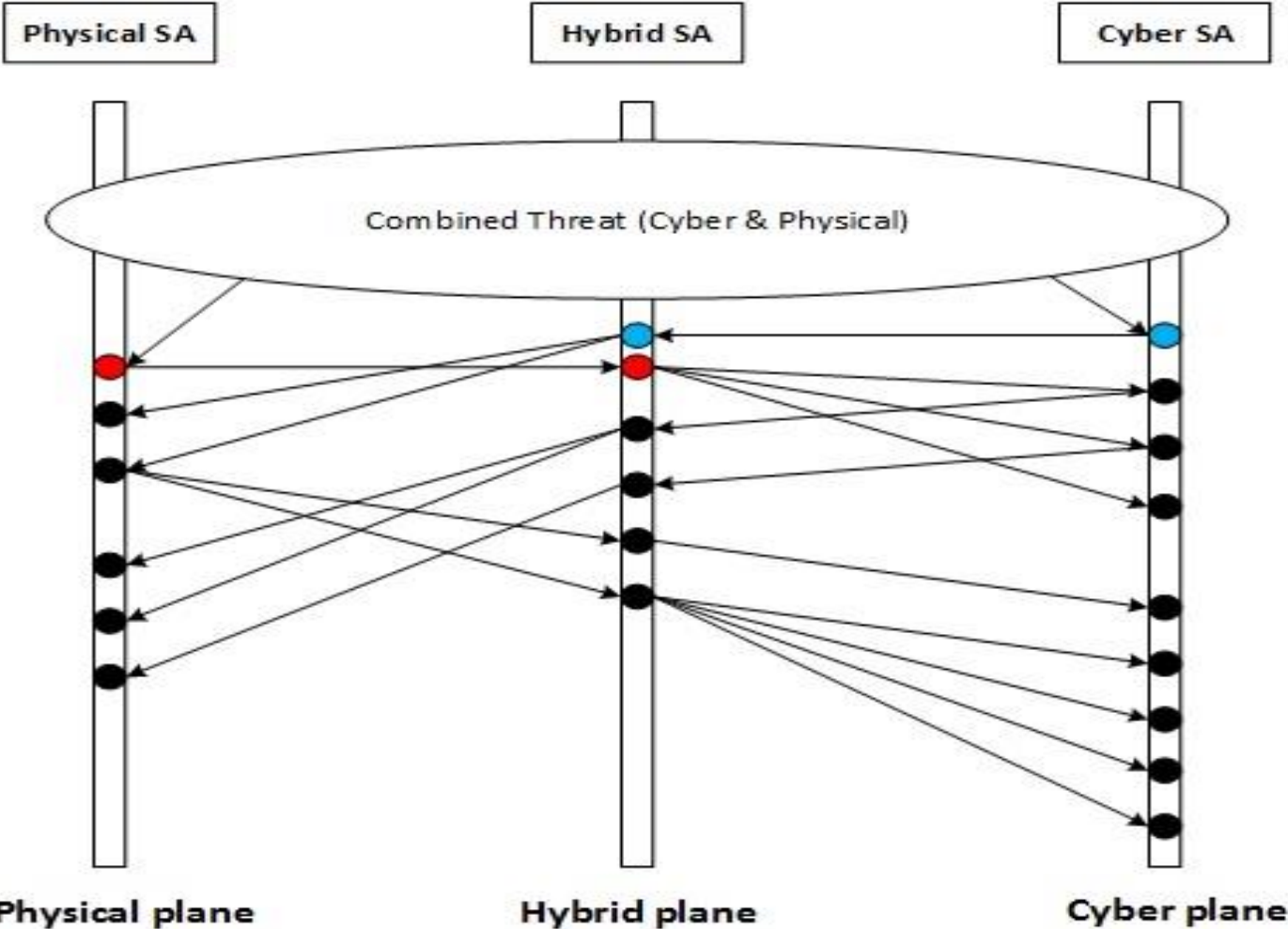
SAURON_Integración

La aplicación híbrida de SA va un paso más allá de la integración de las aplicaciones PSA y CSA. Esta solución innovadora tiene en cuenta las alarmas reales detectadas de ambas aplicaciones e identifica y evalúa inter-correlaciones entre diferentes amenazas potenciales.

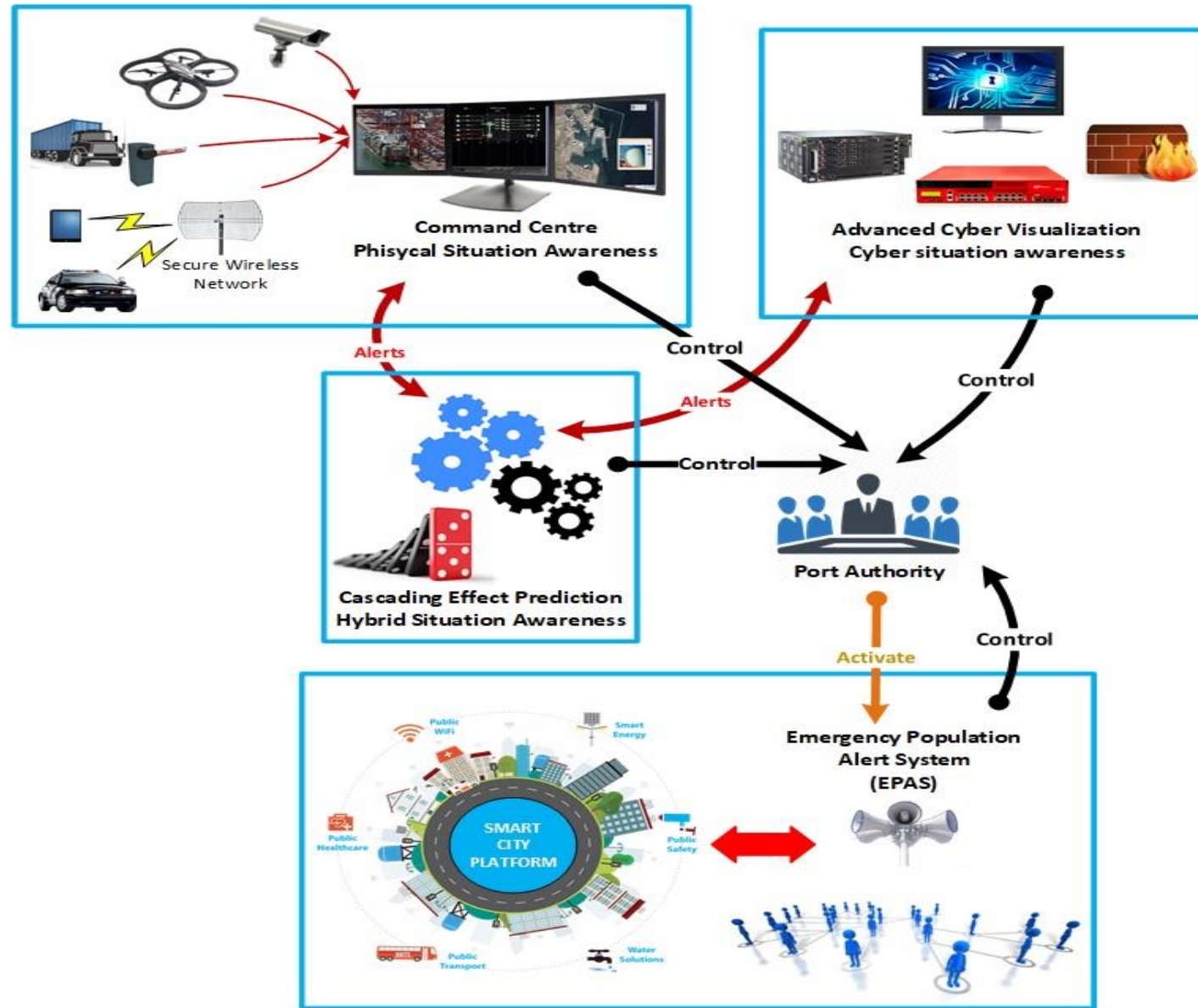


- 1 Detected Physical threat visualized in the Physical SA application
- 2 Detected Physical threat visualized in the Hybrid SA application
- 3 Potential threat in the cyber plane as consequence of the initial detected threat without consequences in the physical plane
- 4 Potential threat in the cyber plane as consequence of the initial detected threat with consequences in the physical plane
- 5 Potential threat in the cyber plane as consequence of the initial detected threat with consequences in the physical plane visualized in the Hybrid SA application
- 6 Potential threats in the physical plane as direct consequence of the initial detected threat in the physical plane
- 7 Potential threats in the physical plane as consequence of the potential cyber threat visualized in the physical SA application

SAURON_Integración



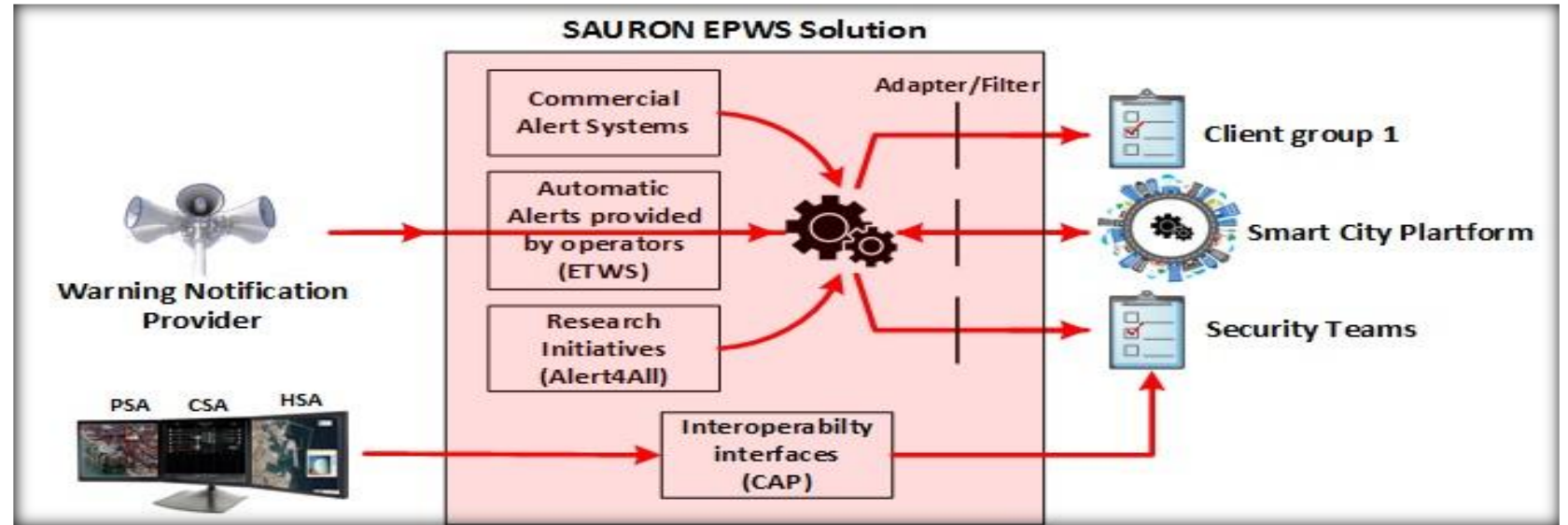
SAURON_Arquitectura





Sistema de alerta de emergencia a la población

SAURON_EPWS



Integración Puerto-Ciudad

La antigua Dársena Interior del puerto, junto con la nuevas infraestructuras construidas para la America's Cup, han hecho posible el desarrollo de actividades de promoción y explotación de una nueva marina.

- Marina de València - llamada a configurarse en un nuevo polo de centralidad urbana, permitiendo la adecuada transición desde usos con neta proyección ciudadana hasta la zona portuaria comercial.

La Marina de València está gestionada por el Consorcio València 2007.



SAURON _ Escenarios

- *Mercancías peligrosas se transportan diariamente por mar, incluyendo explosivos, productos químicos, materiales nucleares y también fertilizantes agrícolas.*
- *Los buques podrían ser potencialmente utilizados para causar daños significativos a puertos y áreas circundantes transportan: petróleo, gas, GLP y GNL, químicos, residuos nucleares, etc.*
- *Ha habido una creciente preocupación acerca de terroristas que puedan transportar armas de destrucción masiva por mar - amenaza de bombas sucias químicas, biológicas o radiactivas.*
- *El mayor riesgo puede ser los buques portacontenedores que transportando materiales radiológicos o nucleares.*
- *El tráfico por mar de sustancias ilegales y/o armas*



SAURON _ Pilotos

Caso del Puerto de Valencia (España)

Escenario: Tráfico de Contenedores

- ✓ Ataque cibernético contra los sistemas informáticos del puerto. Acceso al TOS (Terminal Operating System) donde se almacenan todos los movimientos de contenedores y su posición y al PCS (Port Community System) donde están todas las comunicaciones entre el puerto y sus stakeholders.



SAURON _ Pilotos

Caso del Puerto de Pireo (Grecia):

Escenario: Cruceros

- ✓ Ataque cibernético para crear una interrupción limitada dentro de las instalaciones portuarias (falsas intrusiones de perímetro, falsas alarmas de incendio, apagado del sistema de vigilancia, atascos de camiones, etc.) con el propósito de que la mayoría del personal de seguridad esté ocupado resolviendo estos falsos problemas. Como consecuencia, la actividad normal y el transporte dentro del puerto serán interrumpidos.





La tormenta perfecta



Esta no es la solución



Sobreprotección



Falsa sensación de seguridad



Las personas formamos parte de la
solución no del problema





La ciberamenaza no es fácilmente reconocible



THINK OF **BOTH SIDES**

Mostrar la ciberamenaza en un entorno cercano

The number of car accidents involving children increases during school holidays. Please be extremely careful!

EKBURG.RU

A hand is positioned in the foreground, casting a large, dark shadow of a dinosaur's head onto a light-colored wall. The shadow is highly detailed, showing the dinosaur's eye, ear, and open mouth with sharp teeth. A horizontal blue line runs across the middle of the image, partially overlapping the hand and the shadow.

Fomentar cultura de ciberseguridad
NO cultura del miedo

La seguridad

es

un **proceso**

Evaluemos Riesgos



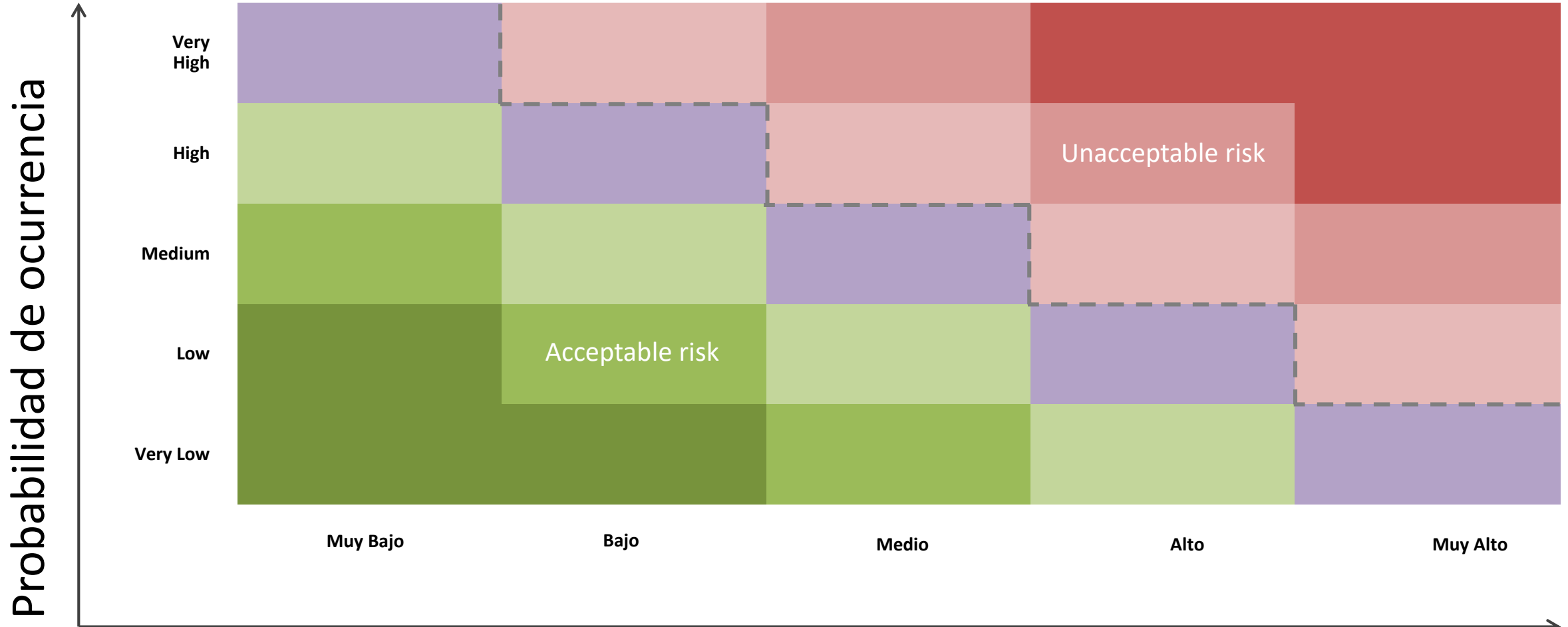
- Depende del valor de los activos

- No todos los riesgos son iguales

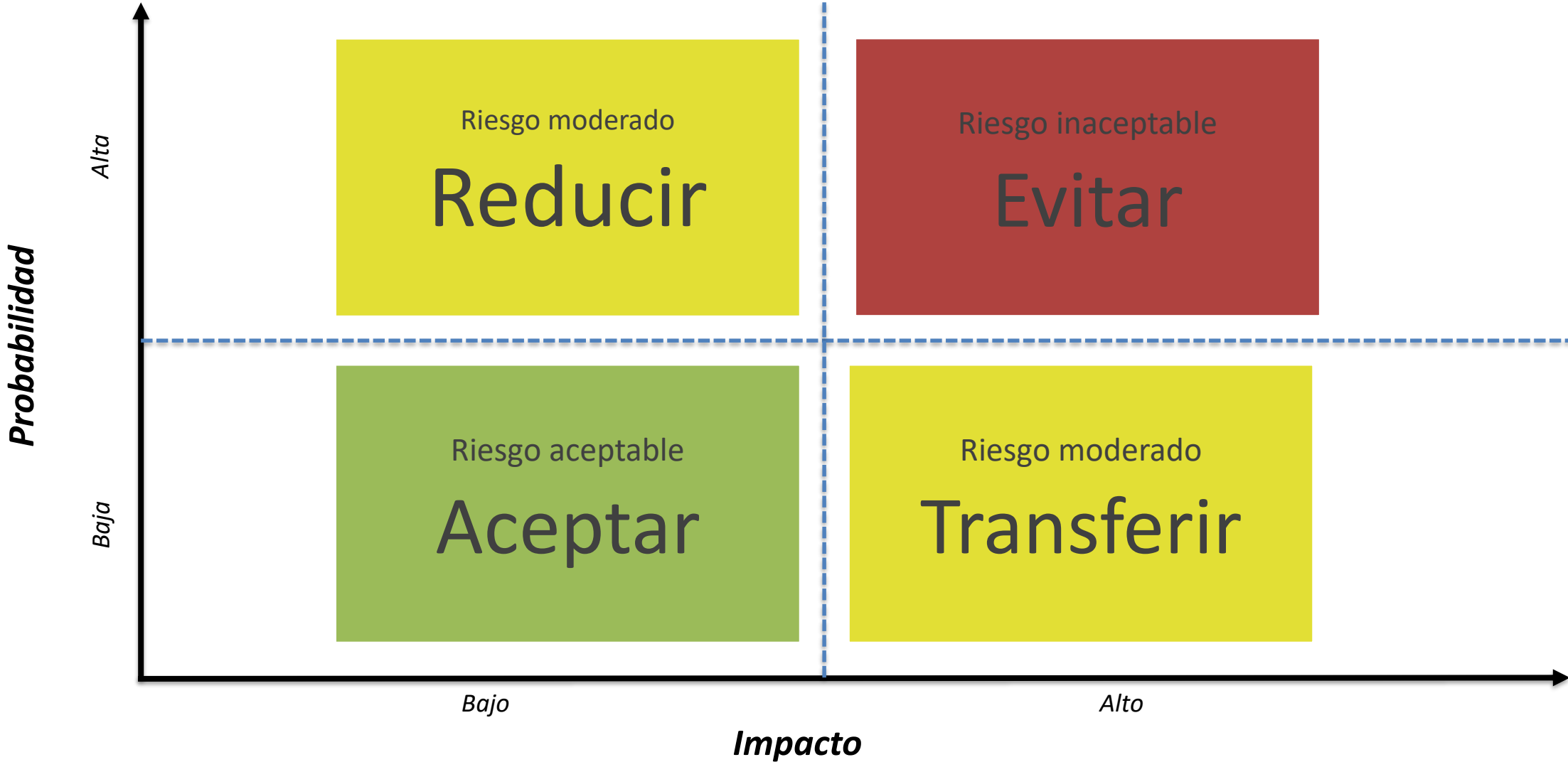
- NO podemos olvidar las probabilidades

THREATS

Evaluation of Cyber Risks



impacto







MADRID

c/ Velázquez, 150, 2ª planta,
28002 Madrid
España
T. (+34) 902 882 992



VALENCIA

Ramiro de Maeztu 7,
46022 Valencia
España
T. (+34) 963 110 300
F. (+34) 963 106 086



BARCELONA

c/ Llull 321,
08019 Barcelona
España
T. (+34) 933 030 060



MÉXICO, D.F.

Monte Athos 420
D.F., 11000
México
T. (+52) 15521280681



BOGOTÁ

Carrera 11 # 93ª - 53,
Oficina 401
Bogotá DC
Colombia
T. (+571) 74 5 74 39

info@s2grupo.es
www.s2grupo.es
www.securityartwork.es



Gracias