



# ESTRATEGIAS DE DESARROLLO PORTUARIO Y CASOS DE ÉXITO

Valparaíso, 10 de Octubre de 2018



# Ciudad y Puerto de Cartagena

- Fundada en 1533
- 5ta Ciudad mas poblada de Colombia  
1.5 millones de habitantes
- 3ra Ciudad industrial del país
- Puerto mas importante de Colombia  
48 Millones de toneladas  
67% Exportaciones FOB  
45% Importaciones CIF
- 17 Terminales
- Ciudad de mayor crecimiento, cuando al puerto le va bien, a la ciudad también



# Quiénes somos? Organización Puerto de Cartagena

- Empresa privada, inicia operaciones en 1993
- Operando 3 terminales en Cartagena, CO
- Volumen cercano a 3 millones de TEUS/año, 90,000 autos y 500,000 pasajeros de cruceros
- Operaciones de CFS, remolcadores, dragados
- Mas de mil empleados directos
- Tratando de innovar, o mejorar, día a día



Terminal de Contecar S.A. - Cartagena



# Reflexiones sobre estrategias de desarrollo y casos de éxito?

Que es el éxito? Como se define?  
Quien lo define? Es una meta?  
Una sucesión de metas?

Y será que para alcanzar el éxito  
se necesitan de estrategias y  
planes? Como se alcanza el éxito?  
Hay una formula secreta? Suerte?



# Éxito en que contexto?



Crecimiento



Resultados Económicos



Expansión del Comercio



Sostenibilidad



Cumplir metas



# Evolución, Revolución, Disrupción...

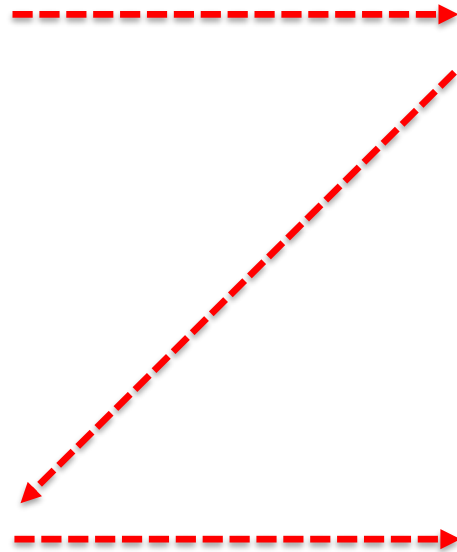
**DISRUPTION  
REVOLUTION**

**A  
D  
CHANGE  
P  
T**

**EVOLUTION > REVOLUTION**



# En cierto modo, éxito significa constante evolución y adaptación



# Gran disruptor! El Contenedor



Intelligent containers? Intelligent cargo?





# Evolución de las naves



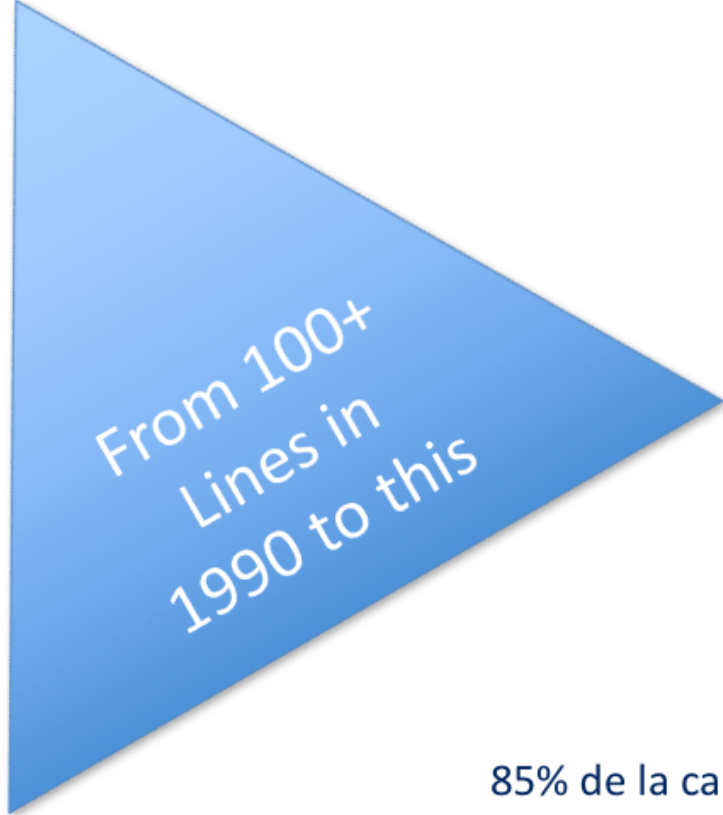
Y los terminales tendrán que adaptarse a ellas!



# Concentración y consolidación de navieras

## Principales Líneas Navieras: Año 1990

- |                   |                  |                    |             |
|-------------------|------------------|--------------------|-------------|
| ▪ APL             | ▪ Horn Line      | ▪ Laser Lines      | ▪ PIL       |
| ▪ CSAV            | ▪ Hapag Lloyd    | ▪ Royal Mail Lines | ▪ Yang Ming |
| ▪ CCNI            | ▪ Conti Line     | ▪ Frontier Liner   | ▪ OOCL      |
| ▪ Costa Container | ▪ Marfret        | ▪ Gene             |             |
| ▪ CP Ships        | ▪ NYK            | ▪ Italia           |             |
| ▪ CMA             | ▪ ZIM            | ▪ Lloyd            |             |
| ▪ FMG             | ▪ TCA            | ▪ Grim             |             |
| ▪ Hamburg Sud     | ▪ Crowley        | ▪ Lykes            |             |
| ▪ Maersk Line     | ▪ Sea Land       | ▪ Maru             |             |
| ▪ Mitsui OSK      | ▪ Lineas Agromar | ▪ Alliar           |             |
| ▪ Evergreen       | ▪ POL            | ▪ Merc             |             |
| ▪ Seaboard Marine | ▪ Croatian Line  | ▪ Wan              |             |
| ▪ Cosco           | ▪ Ecuadorian     | ▪ K Lin            |             |
| ▪ China Shipping  | ▪ Ivaran Lines   | ▪ Cho \            |             |
| ▪ TMM             | ▪ Kien Hung      | ▪ Hyun             |             |
| ▪ EWL             | ▪ P&O            | ▪ Hanji            |             |
| ▪ UASC            | ▪ Emirates       | ▪ Fesc             |             |
| ▪ KMTC            | ▪ Venavega       | ▪ Cont             |             |
|                   |                  | ▪ US Li            |             |
|                   |                  | ▪ CTE              |             |
|                   |                  | ▪ D'Am             |             |



- Maersk Line – Denmark 
- MSC – Swiss/Italian 
- CMA-CGM – French/Lebanese 
- COSCO – Chinese 
- Hapag Lloyd - German 
- Evergreen/Yang Ming - Taiwanese 
- ONE – Japanese 
- Hyundai - Korean 

85% de la capacidad mundial concentrada en estas pocas líneas



# Navieras controlando mas y mas terminales

APMT Americas



TIL Americas



# Los puertos deben continuar adaptándose, reinventándose

- Automation
- Remote operation
- Electrification of cranes
- Container Planning Recognition – OCR
- Smart gates
- Yard Algorithms – Intelligent stacking
- Connection to smart containers
- VIS – Better berth planning/utilization



# Como nos impactaran las tecnologías emergentes? Puertos? Sistemas de transporte y logística?



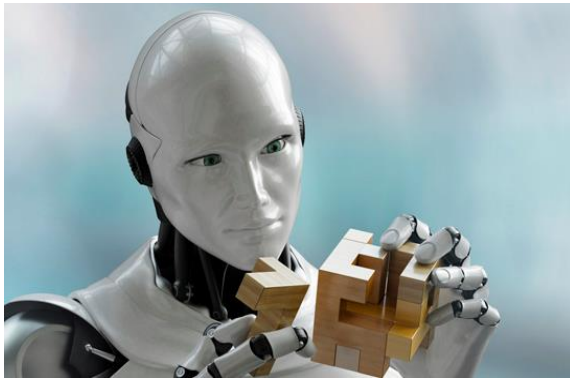
3D Printing



Predictive Logistics



Machine to Machine  
Communications



Artificial Intelligence



Internet of Things



Block-chain Technologies



# Integración vertical/horizontal será la respuesta?



IBM | MAERSK

Transforming supply chains using **blockchain technology**

#ibmblockchain

## SHIPPINGWATCH

### Hapag-Lloyd CEO criticizes Maersk's strategy

**FINANS**  
LEONORA BECK  
Published 20.02.18 at 07:28

**There is not a lot of logic behind Maersk Group's plans to form a closer bond between port terminals and the container business, says Hapag-Lloyd CEO Rolf Habben Jansen.**



Source: Maersk – The New Direction  
Capital Markets Days, 13 December  
2016



# Y mas cambios....e-commerce en shipping?

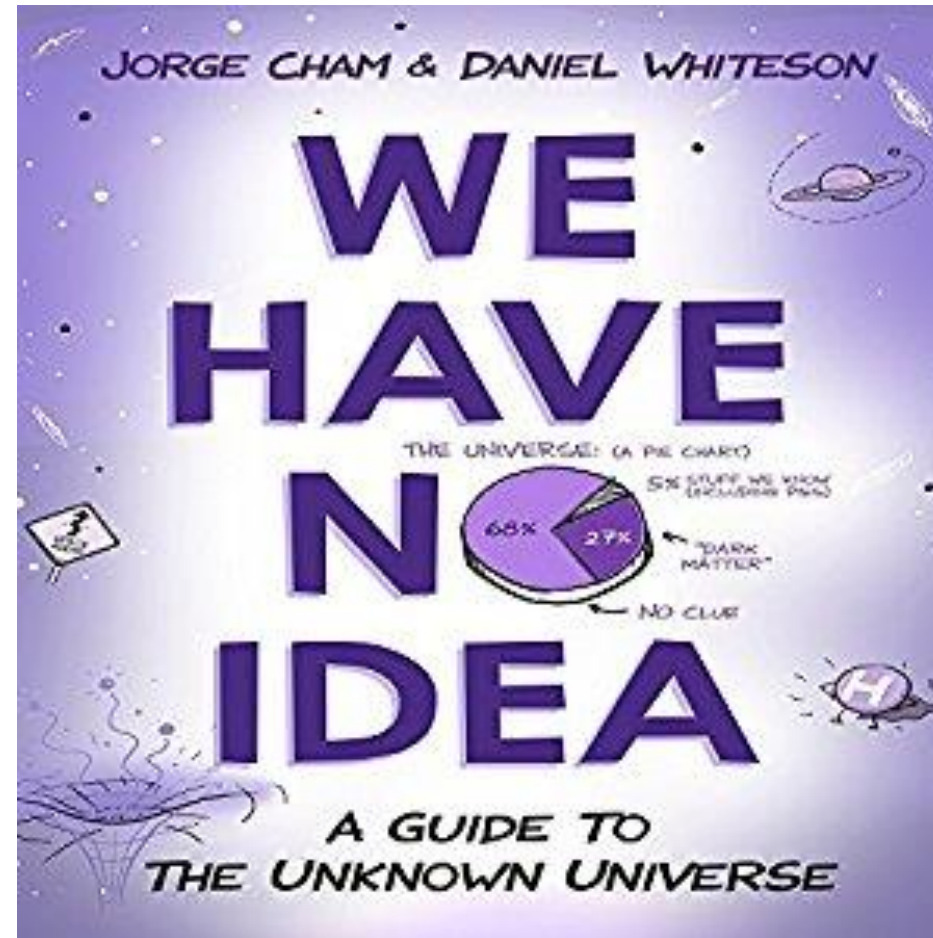


# So, what are future ports? How would they look like?





# A donde nos van a llevar estos cambios?



# Logística centrada en puertos, es una tendencia hoy



Tangier Med

- ✓ Port in Morocco, Gibraltar.
- ✓ Capacity 3 million TEUS.
- ✓ 100 hectares
- ✓ 90.000 mt2 in warehouses.
- ✓ 500 companies inside logistics zone.
- ✓ Logistics parks created for distribution in Med and Africa.



DP World London Port

- ✓ Port 25 miles of London.
- ✓ Capacity 3.5 million TEUS.
- ✓ 175 hectares
- ✓ 96.000 mt2 in warehouses
- ✓ Production centers inside Logistics Zone.



Port of Johor

- ✓ Port in Pasir Gudang South East of Johor in Malaysia Peninsula
- ✓ Capacity 1.2 million TEUS.
- ✓ 70.000 mt2 in warehouses.
- ✓ Created JP Logistics in order to provide logistics services for their customers



Jebel Ali DP World Dubai

- ✓ Port 35 km from Dubai.
- ✓ T-10 ports in the world.
- ✓ Capacity 19 million TEUS.
- ✓ 364.000 mt2 in warehouses

## Parque Logístico & Areas de Valor Agregado

MIT: Latin America distribution center for multinationals and manufacturing companies



adidas  
 L'OREAL  
**CATERPILLAR**  
 P&G  
**KOMATSU**

MIT



Contecar

Mientras tanto.....



# Grandes desafíos portuarios de hoy

- Con los gobiernos, reglas de juego claras, estabilidad contractual
  - Se vencen las concesiones actuales, que sigue?
- Manejo del medio ambiente, comunidades, que es lógico y que no lo es
  - Desarrollar una nueva terminal puede tardar hasta 10 años en permisos!
- Velocidad de los gobiernos de adaptar sus procesos aduaneros a las nuevas tecnologías
- Seguridad
  - De todas las clases, drogas, terrorismo, cyber ataques
- Gente, entrenamiento, el nuevo empleado portuario



# Final thought, new partners on the street

Ports need to reinvent themselves,  
our view:

From Terminal Operating Companies

To

Cargo and Information Operating  
Companies





# ESTRATEGIAS DE DESARROLLO PORTUARIO Y CASOS DE ÉXITO

**Gracias por su atención**

Valparaíso, 10 de Octubre de 2018

