




# Riesgos Portuarios y el Mercado de Seguros

Asegurando la Operación de Crecimiento de los Puertos Latinoamericanos

Bogotá, Junio de 2013







**Los riesgos portuarios se  
presentan en cualquier  
momento y en cualquier  
lugar, afortunadamente,  
existen soluciones.**

**Seguros de RC Operaciones | Seguros de RC Marítima | Seguros de P&I**

# Riesgos Portuarios y el Mercado de Seguros



Seguros de RC Operaciones



Seguros de RC Marítima



Seguros de P&I

# Daños a Buques y/o Embarcaciones

- ✓ Operación de aproximación y atraque – desatraque
- ✓ Caída y/o colapso de la carga y/o equipo de manipuleo
- ✓ Incendio y/o explosión





# Daños a las cargas

- ✓ Caída y/o colapso durante las operaciones
- ✓ Incendio y/o explosión
- ✓ Contaminación
- ✓ Paralización y/o falla en la refrigeración
- ✓ Deficiencia en estiba y/o sujeción



# Daños a Terceros

- ✓ Muerte y/o lesiones corporales
- ✓ Incendio y/o explosión (linderos)
- ✓ Pérdidas Consecuenciales



# Riesgos Portuarios y el Mercado de Seguros





# Riesgos Portuarios y el Mercado de Seguros



## Principales Coberturas

- RC Contractual y Extra-contractual
- Daños al buque y/o embarcaciones
- Daños a la carga
- Sobreestadía, demora o pérdida de tiempo, pérdida de flete, pérdida de transporte, etc.
- Daños a la carga bajo Cuidado, Custodia y Control
- Remoción de escombros y restos náufragos
- Gastos de Defensa
- Daños a propiedades de terceros
- Daños a personas (muerte y/o lesiones corporales)



## Algunas Coberturas Adicionales...

- Propiedad (Cobertura de daños)
  - Maquinaria y Equipo
- Pérdida de beneficios (Lucro Cesante)
- Contaminación (accidental, súbita e imprevista)
  - Entrega equivocada de carga
  - Actividades de porteo / urbano

## Principales Exclusiones

- Contaminación radiactiva
- Contaminación paulatina
- Armas químicas, armas biológicas, ataques cibernéticos.
- Guerra, Huelga y Terrorismo.
- RC Productos, RC Profesional.
- Riesgos Financieros.
- Infidelidad de empleados.
- Empleados del Asegurado.
- Bienes propiedad del Asegurado
- Responsabilidades cubiertas por seguros de H&M y P&I





# Riesgos Portuarios y el Mercado de Seguros

## Industria

Pólizas de seguros destinadas a:

- Propietarios de Instalaciones Portuarias
- Autoridades Portuarias / Terminales Portuarias
- Administrador de Muelle
- Empresas de Estiba
- Proveedores y Abastecedores de combustibles
- Astilleros Reparadores y Astilleros Constructores
- Empresas Contratistas de construcciones portuarias
- Empresas de Limpieza de Bodegas, Provisión de alimentos, etc.
- Fletamentos
- Seguros de Pilotos y/o Prácticos
- Responsabilidad propietarios de carga
- Seguro de Cascos y Maquinarias

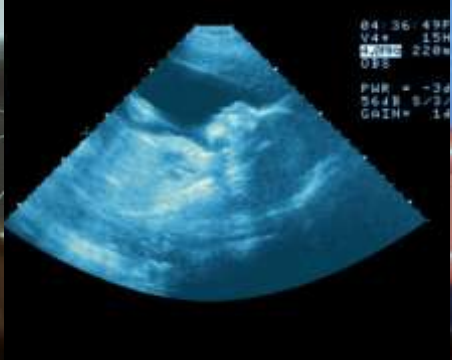


# Cultura de Prevención – AIG MLCE

No arriesgue más de lo que  
está dispuesto a perder.

**No arriesgue  
mucho por poco**

Considere las probabilidades de ocurrencia y tome las  
medidas necesarias para evitar una pérdida



Listos para el mañana







AIG is the marketing name for the worldwide property-casualty, life and retirement, and general insurance operations of American International Group, Inc. Products and services are written or provided by subsidiaries or affiliates of American International Group, Inc. Not all products and services are available in every jurisdiction, and insurance coverage is governed by actual policy language. Certain products and services may be provided by independent third parties. Insurance products may be distributed through affiliated or unaffiliated entities. Certain property-casualty coverages may be provided by a surplus lines insurer. Surplus lines insurers do not generally participate in state guaranty funds and insureds are therefore not protected by such funds.