



CANAL DE PANAMÁ

Implicaciones del Canal Ampliado en las Rutas Marítimas Comerciales y su Impacto en la Competitividad Portuaria

XXIV Congreso Latinoamericano de Puertos
AAPA

Oscar Bazán

Vicepresidente Ejecutivo
Planificación y Desarrollo Comercial

Diciembre 2, 2015

Panorama Macroeconómico

Economist Intelligence Unit

nov 2015

	2006	2007	2008	2009	2010	2011	2012	2013	2014	2015	2016
Crecimiento PIB real (%)											
Mundial	4.1	3.9	1.3	-2.3	2.8	2.2	2.2	2.5	2.5	2.7	2.9
Estados Unidos	2.7	1.9	-0.3	-2.8	1.6	2.2	1.5	2.4	2.5	2.4	2.4
Japón	2.0	2.3	-1.1	-5.5	-0.4	1.7	1.6	-0.1	1.0	1.7	1.2
Eurozona	3.2	2.9	0.2	-4.4	1.7	-0.7	-0.2	0.9	1.5	1.6	1.6
China	12.7	14.2	9.6	9.2	9.5	7.7	7.7	7.3	6.9	6.4	5.9
Crec. del comercio mundial (%)											
Bienes	9.1	7.1	2.7	-11.7	6.5	2.5	3.0	3.0	2.2	3.0	4.5

IHS Global Insight

nov 2015

	2006	2007	2008	2009	2010	2011	2012	2013	2014	2015	2016
Estados Unidos:											
Crec PIB real EE.UU. (cambio %)	2.7	1.8	-0.3	-2.8	2.5	1.6	2.2	1.5	2.4	2.4	2.9
Indice de Precio al Consumidor (cambio %)	3.2	2.9	3.8	-0.3	1.6	3.1	2.1	1.5	1.6	0.0	1.4
Tasa desempleo (%)	4.6	4.6	5.8	9.3	9.6	8.9	8.1	7.4	6.2	5.3	5.1
Producción industrial (cambio %)	2.2	2.5	-3.4	-11.3	5.6	3.0	2.8	1.9	3.7	1.3	1.6
Ventas de vehículos (Millones de unidades)	16.5	16.1	13.2	10.4	11.6	12.7	14.4	15.5	16.4	17.4	17.8
Inicio de construcción de casas (Millones)	1.8	1.3	0.9	0.6	0.6	0.6	0.8	0.9	1.0	1.1	1.3
Consumo total (cambio %)	3.0	2.2	-0.3	-1.6	1.9	2.3	1.8	2.4	2.3	2.8	3.1
Crec. del comercio mundial (%)											
	12.49	10.27	2.68	-12.49	16.33	6.54	2.57	3.09	4.50	4.80	4.80

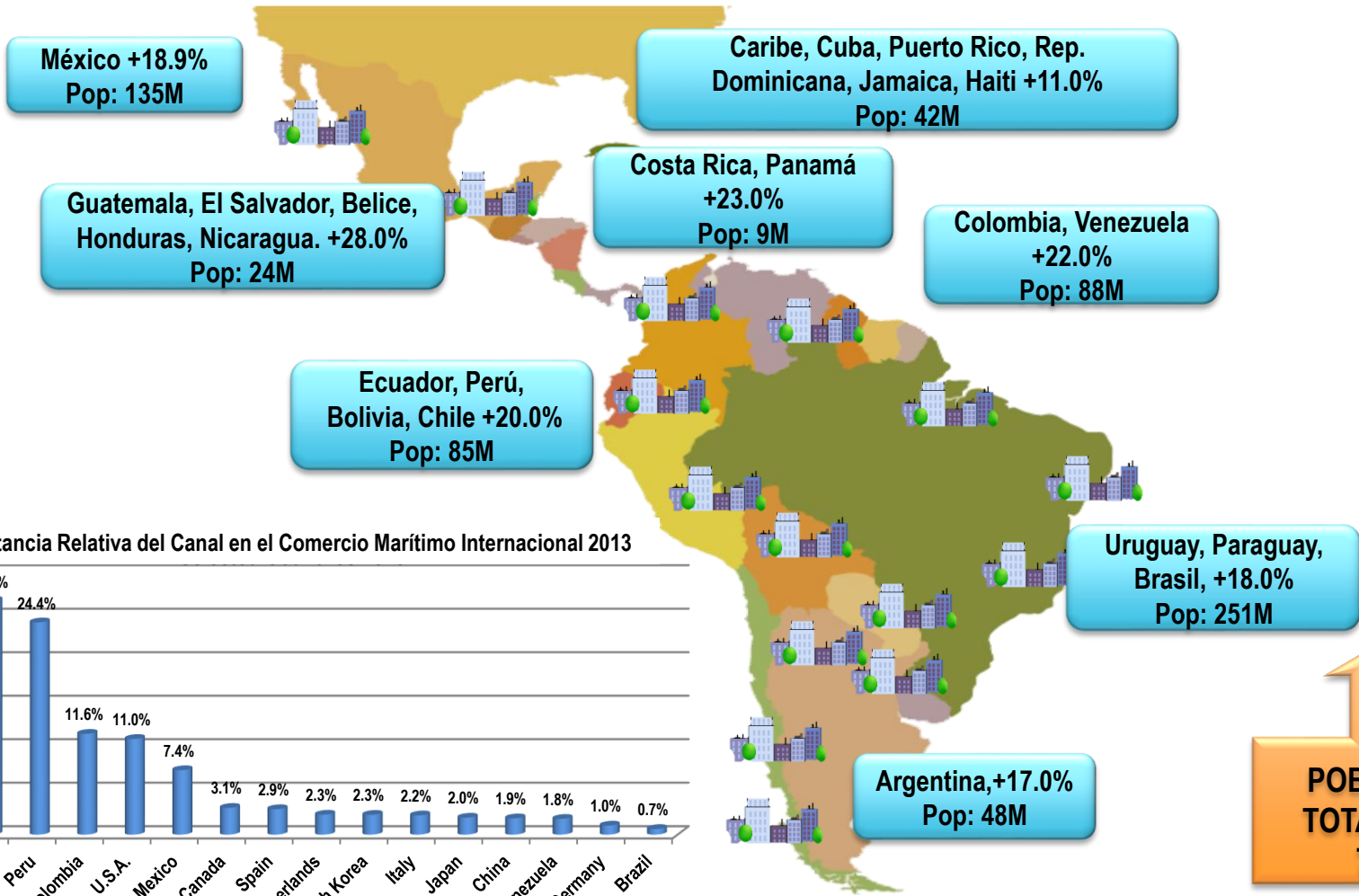
Detalle del Gasto Total del Consumidor

Detalle del Gasto Total (Real) del Consumidor (% cambio, a/a)

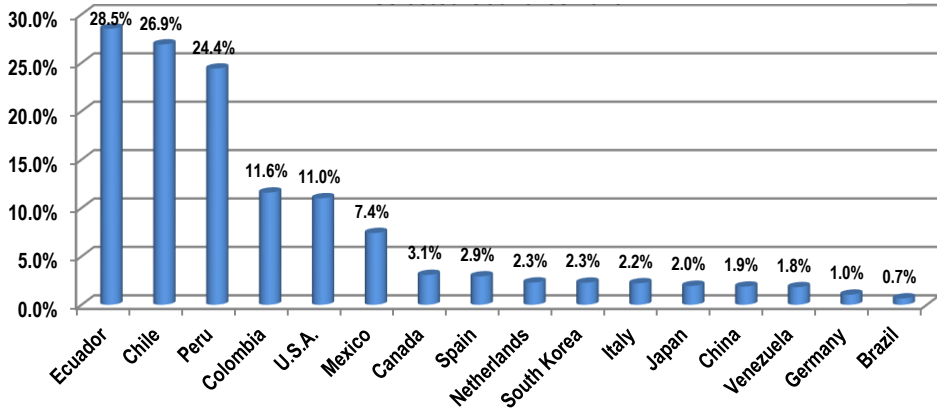
REAL, dólares 2009						Estimado	
						(Octubre 2015) Diferencia	
noviembre 2015	2011	2012	2013	2014	2015	2015	
Gastos del Consumo Bienes y Servicios	2.3%	1.5%	1.7%	2.7%	3.2%	3.1%	0.1%
Bienes	3.1%	2.7%	3.1%	3.3%	3.8%	3.8%	-0.1%
Bienes Duraderos	6.1%	7.4%	5.8%	5.9%	6.0%	6.2%	-0.2%
Vehículos a motor y partes	3.2%	7.6%	4.6%	5.6%	4.6%	5.4%	-0.8%
Mobiliario y Equipo de hogar duradero	5.8%	4.4%	5.4%	6.5%	5.9%	6.1%	-0.2%
Bienes recreacionales y vehículos	9.9%	11.6%	8.8%	7.1%	8.5%	8.7%	-0.2%
Otros bienes duraderos	5.5%	3.7%	3.4%	3.4%	4.8%	3.9%	0.9%
Bienes no duraderos	1.8%	0.6%	1.9%	2.1%	2.7%	2.7%	0.0%
Comida y bebida	1.1%	0.1%	1.0%	0.5%	0.2%	0.2%	0.0%
Ropa y calzado	3.9%	1.1%	1.4%	1.4%	3.6%	3.7%	-0.1%
Combustible de vehículos, lubricantes y otros	-2.0%	-0.9%	1.5%	0.5%	3.2%	3.7%	-0.5%
Aceite combustible y otros combustibles	-12.4%	-10.7%	5.2%	3.6%	4.8%	3.1%	1.7%
Farmacia y otros medicamentos	2.2%	1.3%	4.8%	6.9%	4.5%	4.5%	0.0%
Tabaco	-1.5%	-1.8%	-5.2%	-4.7%	2.2%	2.1%	0.1%
Otros bienes no duraderos	6.2%	3.6%	3.3%	4.2%	4.7%	4.2%	0.5%

fuelle: IHS Global Insight, noviembre 2015

Población de Latinoamérica 2030



Importancia Relativa del Canal en el Comercio Marítimo Internacional 2013

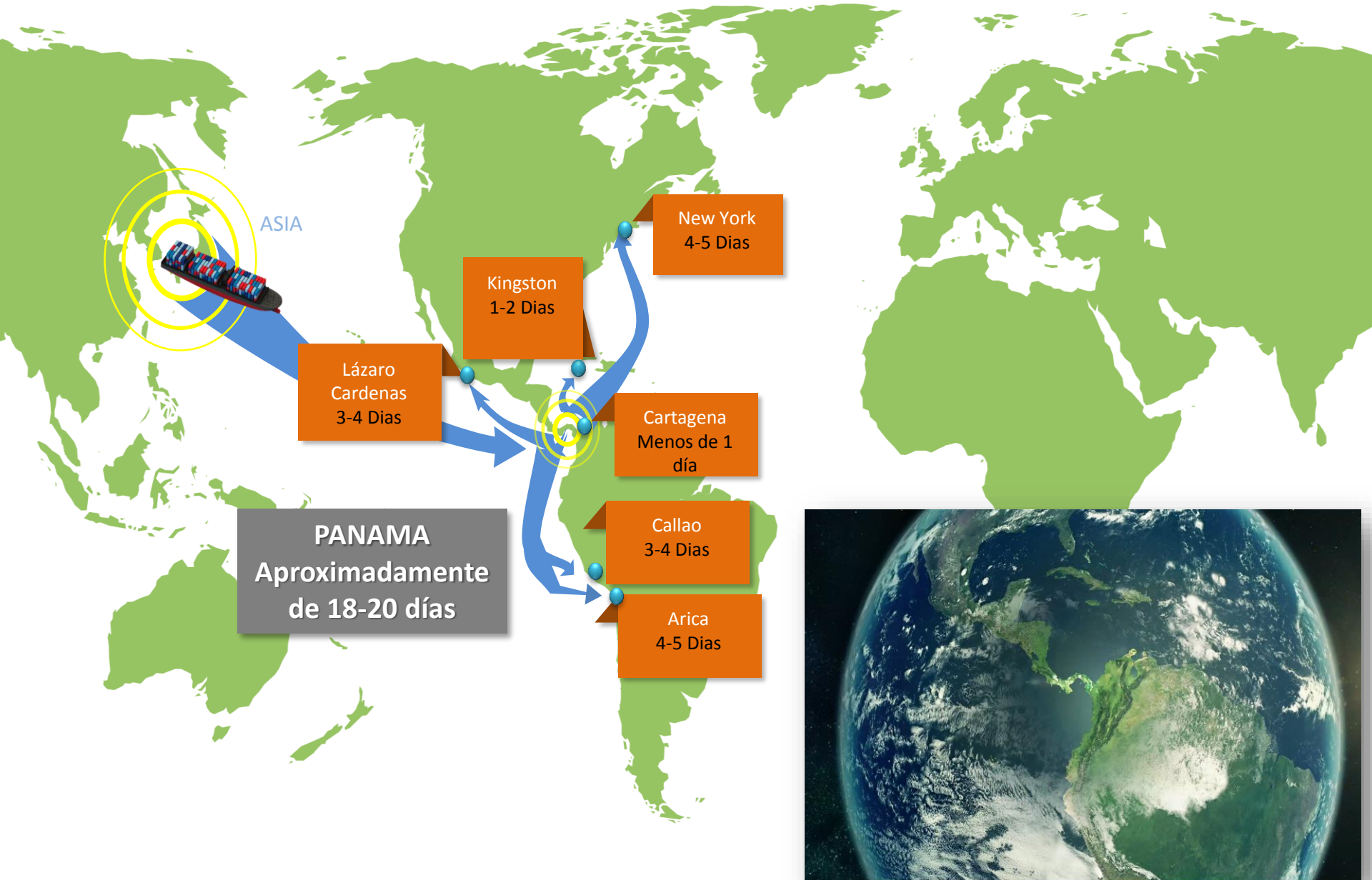


Canal de Panamá - 2016

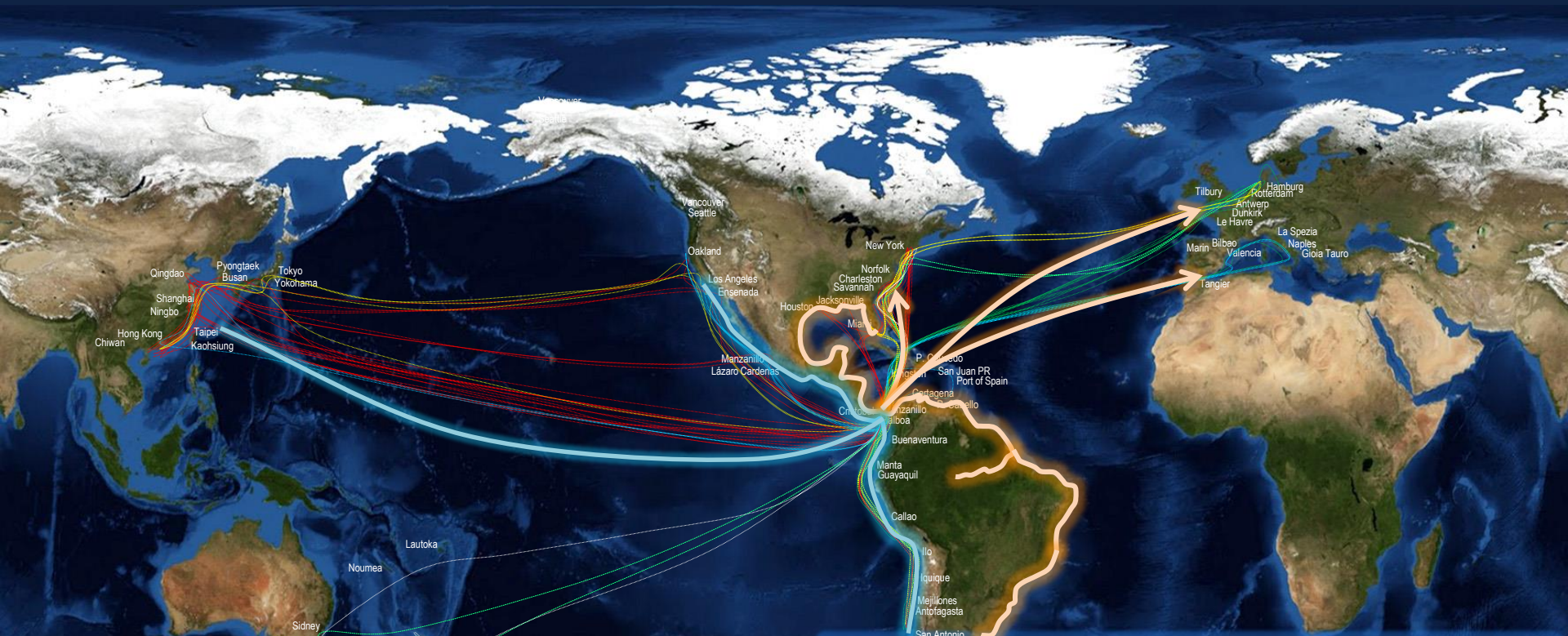


Avance Total 95%

Conectividad de Panamá



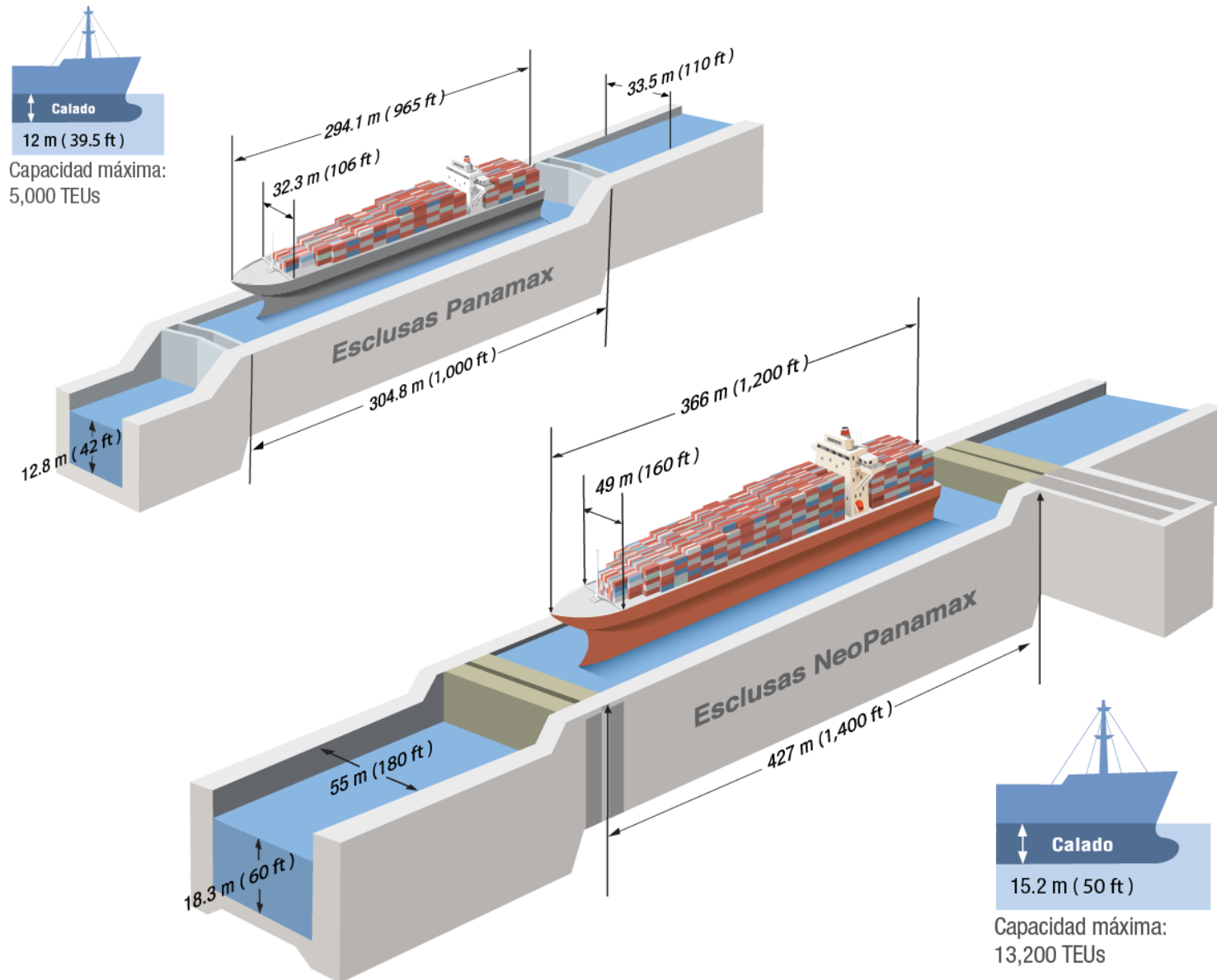
Servicios de Línea - Conectividad de Panamá



Commercial Route	No. Of Services	Annual Capacity	No. of Vessels	Average Vessel Size
Servicios Feeder Atlántico	26	2,545,713	85	2,310
Servicios Feeder Pacífico	12	2,488,756	72	6,028
Total	38	5,034,469	157	

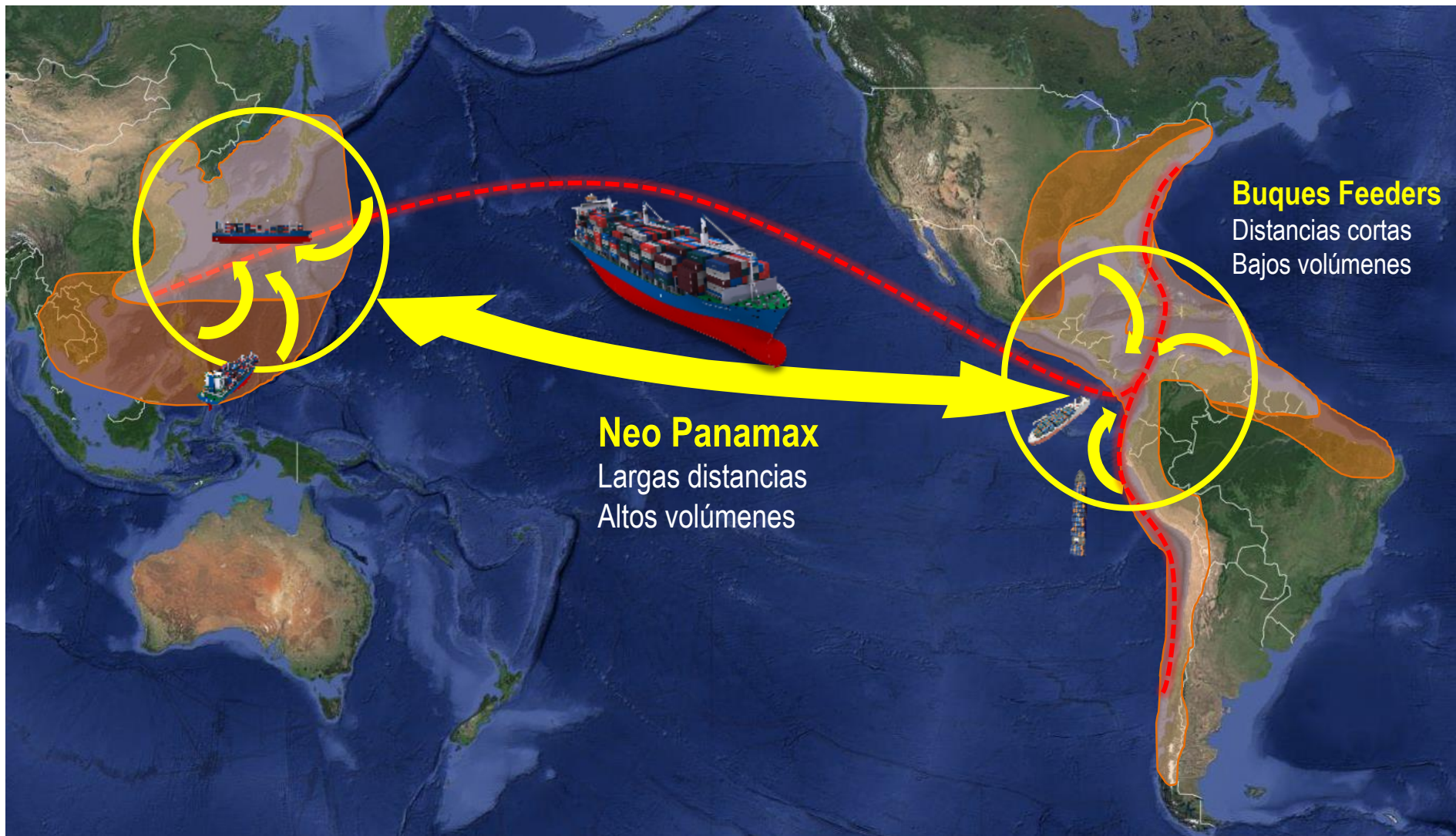
Ruta Comercial	No. de Servicios	Capacidad Anual	No. de Buques	Tamaño Promedio
Asia – USEC / Gulf	14	3,310,621	140	4,555
COSA – Europe	7	1,197,704	55	3,505
COSA – CEUS	2	454,574	13	4,545
Péndulo	2	479,100	30	4,607
COUS – Europa	3	676,943	30	4,358
Asia – Caribe	1	246,939	12	4,749
Australia – Europa	1	65,698	7	2,527
Australia – CEUS	1	178,142	10	3,426
COSA – Caribe	2	136,869	7	1,311
Total	33	6,746,590	304	4,192

Dimensiones de Esclusas y Buques

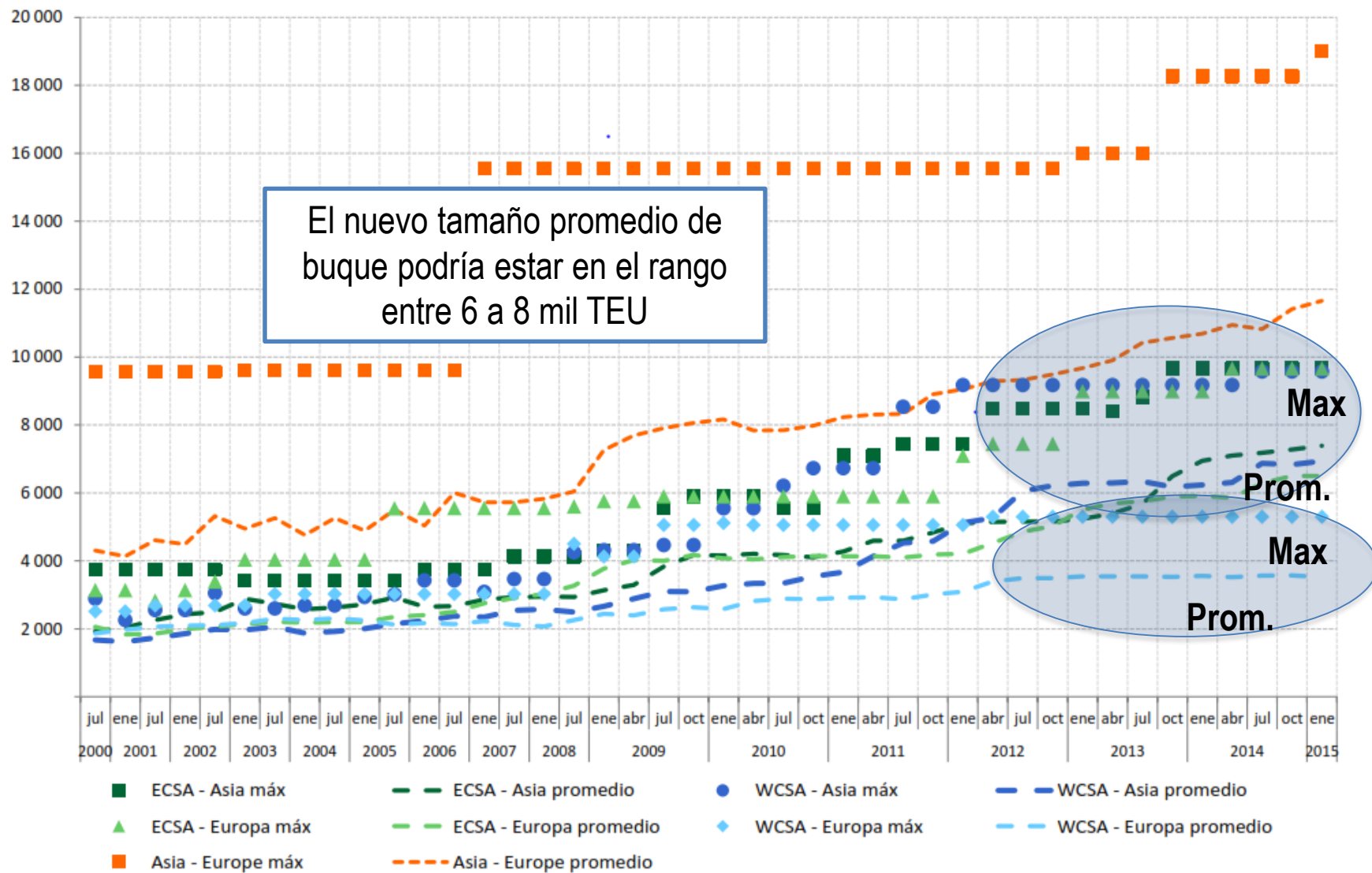


La expansión permitirá ampliar el área de influencia del Canal de Panamá

Economías de Escala



Evolución del Tamaño Máximo y Promedio de Buques (2000 - 2015)



Efecto del Canal Ampliado en la competitividad de la ruta Noreste de Asia– Costa Este de Estados Unidos



Ida/Vuelta:

- Canal de Panamá: 20,870 mn
- Canal de Suez: 26,532 mn
- Aprox. 13 días menos
- Ahorros de 5,662 mn
- 2 buques menos de lo requerido

Promedio de utilización: 60% TEU llenos

- Ida: 80% TEU llenos
- Vuelta: 40% TEU llenos

Nuevos Mercados para el Canal Ampliado

Portacontenedores	Graneles Secos	Graneles Líquidos	LNG/LPG
			
Hasta 14,000 TEU Nuevos volúmenes de carga:	Hasta 170,000 DWT	Hasta 150,000 DWT	LNG hasta de 177,000m3 y VLGC
<ul style="list-style-type: none">• Latinoamérica• Recuperar Mercado de:<ul style="list-style-type: none">• Costa Oeste de EE.UU.• Canal de Suez	<ul style="list-style-type: none">• Carbón de Colombia,• Carbón Metalúrgico de Vancouver• Mineral de hierro de Brasil en buques tamaños Minicapesize	<ul style="list-style-type: none">• Tanqueros• Petroleros	

- ✓ La Ampliación del Canal permitirá el tránsito de buques con eslora de hasta 366 mts.
- ✓ Aumentará la capacidad máxima permitida de buques portacontenedores de 4,400 TEU a 14,000 TEU
- ✓ Incrementará la participación de mercado del Canal en aproximadamente 50% en términos de carga.
- ✓ Programa de Just-in-time; Sistema de reservación

Impacto en el Clúster Logístico



Expansión del Canal



- Economías de escala
- Menores costos unitarios
- Más trasbordo
- Nuevas rutas y mercaderías



Necesidad de capacidad adicional

- Terminales de contenedores
- Expansión del Ferrocarril
- Terminales de vehículos
- Terminales para buques Multi-propósito

Oportunidades

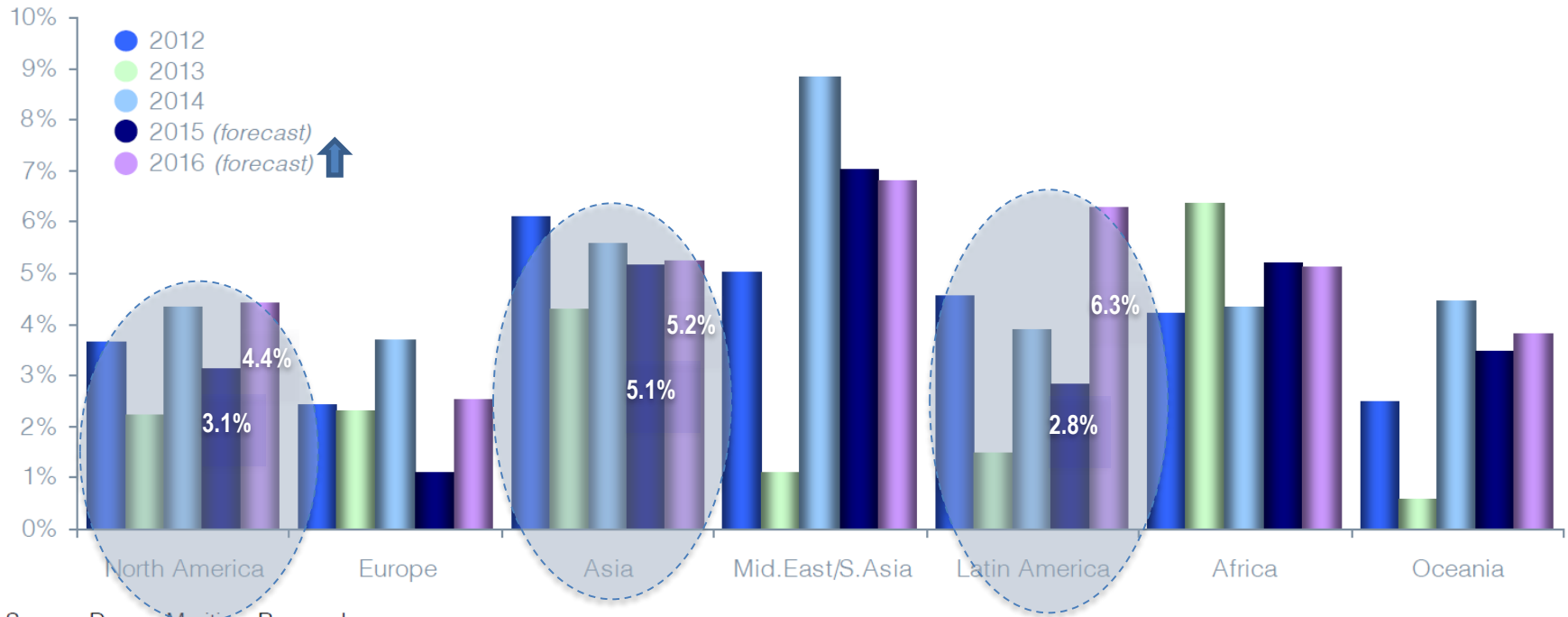
- Energía
- Parques logísticos – valor agregado
- Suministros a buques

Implicaciones para las Terminales Portuarias



Pronóstico de Crecimiento de Puertos Regionales (2012 - 2016)

Figure 1.1 Regional port handling growth, 2012-16



Source: Drewry Maritime Research

Estrategia de Diversificación del Canal de Panamá



Gracias!



CANAL DE PANAMÁ